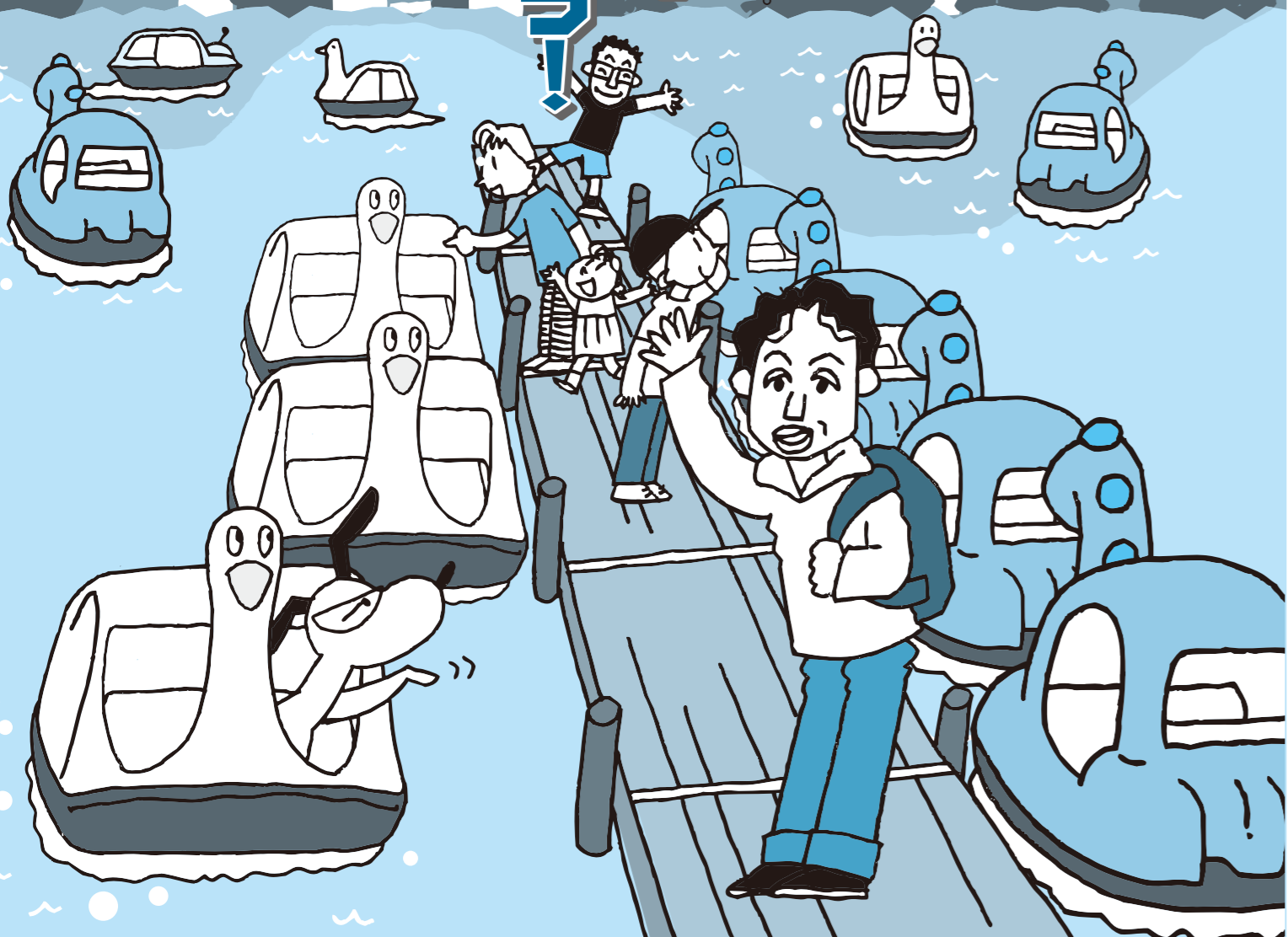


G 倶楽部

そこで、今期は、生協の原点に立ち返って、
安全・安心をモットーに
地道な活動をしていこうとしました。
この表紙のように、穏やかな湖面を、
たゆまぬ心でも好んで
進んでいこうと考えています。
決して奇抜にならず、決して手を抜かず、
組合員の皆さんに
安心してほしいお楽しみをお届けします。

さあ、ガンバで 漕ぎ出しましょー!

長引く不況や職員数の減少などで、
県庁生協の売上げも激減しています。
昨年度は、正職員の名の
退職を補充せずに頑張っ
おかげさまで何とか
黒字を確保したところです。
しかし、職員削減には負の側面もあります。
技術の継承がうまくいかないと、も度々、
トラブルに巻き込まれるようなこともありま



G わんだーらんど 倶楽部

知恵袋

●「糸唐辛子」

今、「食べるラー油」が人気ですね。もうトライ
してみましたか?
ところで、同じように料理のスパイスやトッピングと
して使われる「糸唐辛子」ってご存知ですか?
先日、生協食堂で「唐揚げラーメン」を食べたので
すが、そのトッピングで何か赤い糸のような食材がの
っていました。「これは何だろう?」と思い、周りに聞い
たところ「とうもろこしのヒゲを赤く塗った」とか「赤
い海藻」だとか、まったく不確かな情報ばかり…。仕方
ないので、インターネットで調べてみました。
食材の正体は「糸唐辛子」。辛みの少ない赤唐辛子
を乾燥させて細く糸状に切ったもので、主に韓国料理
の飾り付けに使われるというもののようです。
なるほど、赤唐辛子を切ったものなのか…とは思
いましたが、本当に糸のように細くなっているの、で、
どのようにして作っているの?まさか、一本一本、包丁
で一生懸命に切っているの?と、また疑問が残りました。
さらに検索をしたのですが、実際に作っている光景は
結局見つかりませんでした。
「唐揚げラーメン」を食べる度に思います。「いつ
かどうやって糸のようになってしまったの?」
どなたか、ご存じの方はいらっしゃいませんか…?

話題の本棚

群馬の逆襲 日本一「無名」な群馬県の「幸せ力」

木部克彦 著



発行:彩流社 税込:1,470円

なにやら物騒なタイトルでギョッとしますが、「地
域ブランド力 ランキング最下位」(2008年)と聞
けばどこかで「やっぱり」と思いつつ反論せずには
いられません。この本では群馬のよい所を具体的
に説明しています。焼きまんじゅうと味噌おでん、
お酒、高崎映画祭、身近な名水などなど、たくさん
あるのですが、群馬に住んでいるとごく当り前のこ
とばかりです。
この本を読んだ他県人に「いいなあ、群馬」と言
ってもらいたい!
他県に行く方、「群馬ってどこにあるの?」と言わ
れたことのある方におすすめします。

ENEOS ASSOCカード会員の皆様へ

新日本石油(株)と(株)ジャパンエナジーが経営統合を行うことにより、「ENEOS ASSOC
カード」は、2010年7月1日以降、JOMO-SSでもご利用いただけるようになります。

- | | |
|---|--|
| 1.ご利用可能SS
全国のENEOS-SS、JOMO-SSでご利用可能です。
※ENEOS-SS・JOMO-SSにおいても、一部取扱い対象外の店舗もございますので予めご了承をお願いいたします。 | 2.ENEOS ASSOCカードご利用条件
(ENEOS-SS・JOMO-SS共通)
(1)ご利用時の価格
●レギュラー・ハイオク・軽油…組合員価格で給油可能です。
●上記以外…ご利用になられたSSの価格となります。
(2)ご利用限度額および数量
●レギュラー・ハイオク :200ℓ/日 ●軽油 :500ℓ/日
●上記以外 :2万円未満/回 |
|---|--|

紹介します。



常務理事兼業務第二課長 松田 宗久
先日の総代会で、新たに就任しました。おもてなしの心で、皆さんがまた来たくなるお店づくりに努めます。よろしくお願ひします。
さて、これからの季節、おもてなしといえばやっぱりビール! 仕事のあとの一杯は格別ですね。生協食堂は、夜のパーティーでもご利用いただけます。プラス千円の飲み放題プランもありますので、ぜひご利用ください。また、7月には互助会との共同企画第一弾もはじまります。どうぞお楽しみに!

マイケンのミニ



●先日幼稚園に通っている息子が、「昨日○○ちゃん、△△ちゃん、別れ話をしたんだよ。」と云いました。最近の幼稚園児にGメンの私。数日後、△△ちゃん、別れ話を「お、お、お、息子がわたしの耳元でさやきました。思わず吹き出してしまいました。(毎)



「風水」で見る開運アップの外壁色選び

本当は「あの色」が良かった…ホントはもっと違う色を希望したのに…外壁の塗り替えで、皆さん悩まれるのが「お色選び」。住宅の衣替えは、約10~15年に1度。お色選びのポイントを伝授!!

既存の色とのマッチングに注意!!

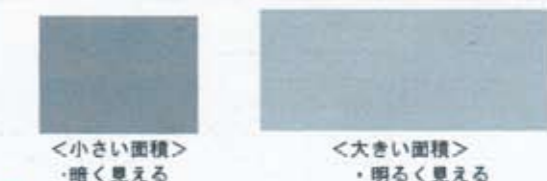


元の色はだいたい黒・茶・白の3色です。サッシ枠の色(アルミなので塗装できません)やドアの色などのマッチングや近隣住宅との調和を考え、よく検討する必要があります。既存の色(変えられない色)とのマッチングを考えるのもポイント!!

最も注意するのは「面積効果」!!

~面積効果を考え、少し濃い目のお色を選ぼう~

面積効果とは、まったく同じ色でも面積の大小による色の見え方の違いのことです。外壁塗装の場合はカラーサンプルを見たときより、塗装した出来上がりの色合いが、明るく見える傾向があります。



<小さい面積> ・暗く見える
<大きい面積> ・明るく見える

カラーサンプルで比較!!



ミヤケンでは、お客様のお家を撮影させていただき、その画像をもとに、ご希望の色のカラーイメージをシュミレーションいたします。おススメの配色もご提案させていただきますので、ご家族でご相談される際、参考にしてみてください。

ミヤケンの地域活動



在庫となり、廃棄されてしまう塗料を何かに使えたらと考え、2009年から始まったミヤケンボランティア活動。幼稚園・保育園の園庭遊具を、年長組さんと一緒に塗装体験。初めての刷毛に慣れない手つきながら、園生活の思い出づくりのひとつとして、感謝の気持ちを込めながら取り組んだ子供たち。楽しそうに目をキラキラ輝かせ、高いところは精いっぱい背伸びをしながら、ブランコなどの遊具は緑やピンクの鮮やかな姿に、32人の小さな園庭主さん?に囲まれて、職人さんもニコニコの2日間でした。ミヤケンは、今後も様々なボランティア活動に取り組んでまいります。



塗料の最新情報をお届けするため、春~夏にかけては毎月2回、温泉施設の特別設備ブース内お借りし、イベントを開催させていただいております。時代の流れとともに変化する最新塗料の紹介や体験。「塗装デフォー&アフター」や実際にいただいた「お客様の声」の展示。子供たちも来たからには楽しめないトポップコーンの無料プレゼントや無料ゲームコーナーまで完備。告知&報告はミヤケンHPをご覧ください。http://www.miyaken.com