

新しい年度の始まりです。  
食堂からは、人気メニューランキング発表!  
メロンのお取り寄せもお得情報。

ふれあい情報

4 2011  
月号

Vol.162

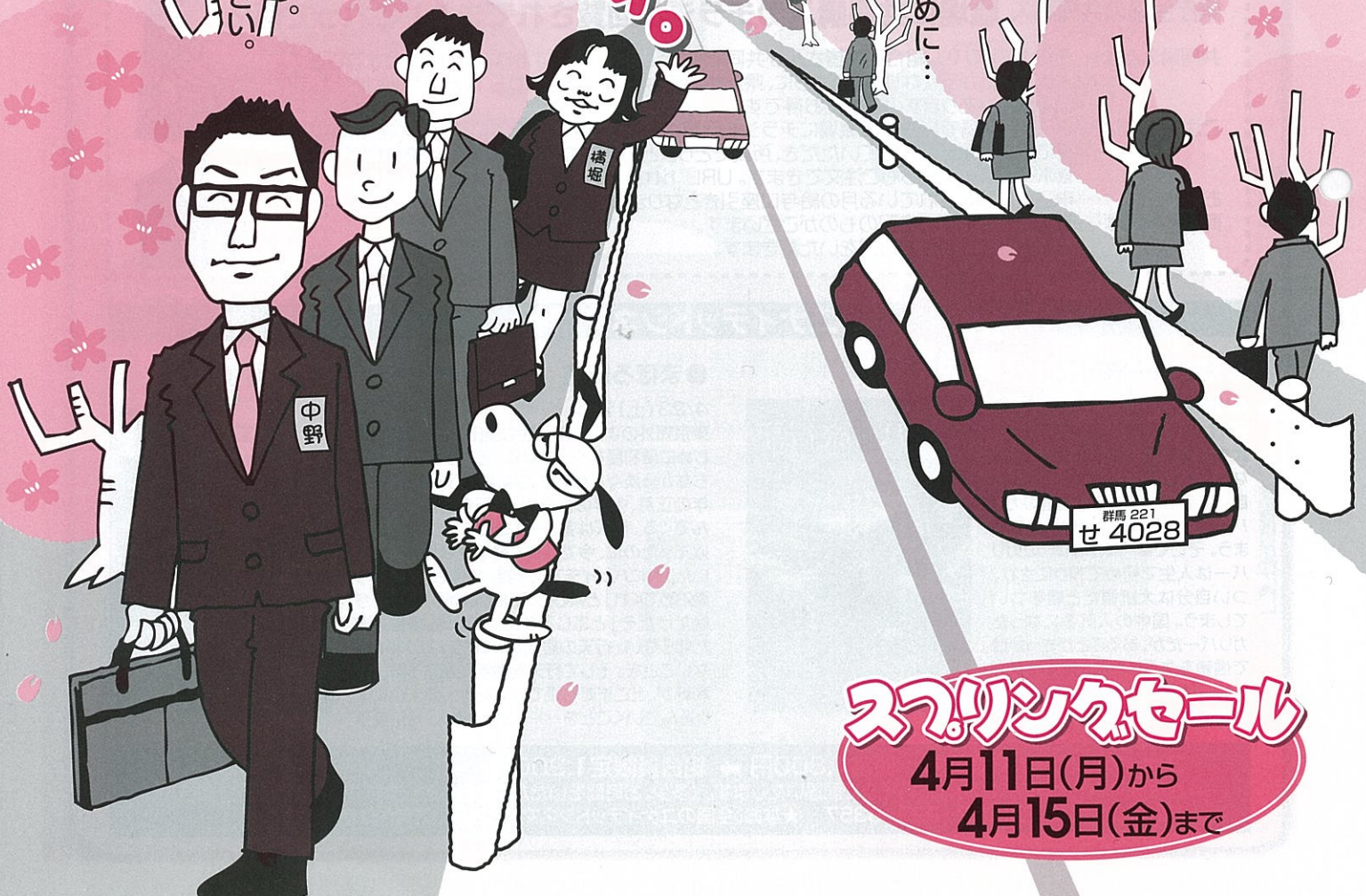
群馬県庁生活協同組合  
URL <http://www.hot-hitotoki.com>  
E-mail [info@hot-hitotoki.com](mailto:info@hot-hitotoki.com)

# 新しい花が咲き、 人も咲きます。

ようこそ！県庁生協へ  
県庁生協は、皆さんが出資金を出し合って  
自分たちの生活を豊かにするために組織した  
皆さんの生活協同組合です。

私たちは、県庁で「働き、生活する」皆さんのために…  
食事・日用品・書籍などのご提供

お得な保険や旅行の手配  
料理教室や趣味講座など、  
いろいろな取り組みを行っています。  
これらのサービスを利用するには、  
生協に加入して、組合員になる必要があります。  
ぜひ組合員になって県庁生協を利用してください。



**スプリングセール**  
4月11日(月)から  
4月15日(金)まで



県庁地下1階  
**フォレスト21**

**ソガの今売れてます**  
売店のCool Guy



売店 曾我

新年度になりました。組合員の皆さまお元気ですか。  
今年も各地の自慢の果実をお届けします！  
今月後半にお届けする共同購入チラシ「じまん市」をどうぞご覧ください。

そんな今回はメロンをおすすめします。  
知ってましたか？メロンの生産量は茨城県が日本一って事を…今回は茨城のメロン対夕張メロン！  
どっちの方が美味しいか、食べ比べてみてはいかがですか？

**茨城代表**

**赤肉メロン**

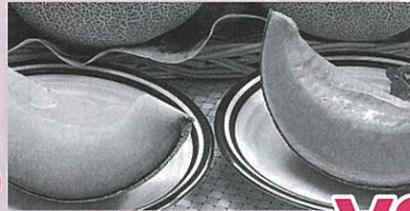
(クインシー・ほのか)

①2L5玉・②LA6玉

**青肉メロン(貴味)**

③2L5玉・④LA6玉

①②③④各 **¥3,800**



**北海道代表**

①**夕張メロン元箱**

優品6玉入り(1玉約1,3kg)

**¥12,810**

②**夕張メロン2玉入り**

優品2玉入り(化粧箱入り)

**¥ 5,770**



**VS**

茨城のメロンの締め切りは5月20日(金)  
夕張メロンの締め切りは6月24日(金)  
詳しくは「じまん市」チラシをご覧ください。  
ホームページからもご覧いただけます。

**県庁生協の共同購入 職場に共同購入のチラシが回覧されてきた! これって何?**

共同購入とは…そのものズバリ、組合員の皆さんが共同で(いっしょに)購入することです。そうすることによって単価が安くなります。さらに、県庁生協ではチラシ価格よりも10~20%引きとされている商品もありますので大変お得です。

ご注文方法は…2~3週間隔で皆さんの職場にチラシを回覧させて頂きます。そこに添付されている申込書に必要事項を記入していただき、所属でとりまとめ生協にFAXをすると注文は完了です。

※ホームページからもご注文できます。URL <http://www.hot-hitotoki.com>

お支払いは…申込書に記載されている月の給与口座引きとなります。

商品受け取りは…職場配送のものと宅配のものがございます。

職場配送には若干お時間をいただきます。



**4月 公開特集**

**ユナイテッドシネマ情報**

● **ガリバー旅行記**

4/15(金) 公開

現代から小人の国へ異次元スリッ! 大きな体で何でもできちゃう。あなたならどうする??

自分に自信がない旅行記記者のガリバーは、小人の国へ迷い込んでしまう。そこでは“大きな体”のガリバーは人生で初めて頼りにされ、つい自分は大統領だと嘘をついてしまう。国中の人気者になったガリバーだが、あることがきっかけで信頼を失うことに。果たしてガリバーは体の大きさだけでなく、本当のヒーローになれるのか?



● **まほろ駅前 多田便利軒**

4/23(土) 公開

東京郊外のまほろ市に住む多田啓介は、結構まじめに便利屋をやっている。どこか暗い影を持ちながら淡々と仕事をこなす多田のもと、ある年の正月、中学の同級生・行天春彦が転がり込んでくる。行天は昔、一言も口を聞かない変な奴だったのに、今では良く喋る変な奴になっていた。共にバツイチで三十路。事情も言わず「今晚泊めてくれ」と頼む行天。断りながらも結局「今晚だけぞ」と応じる多田。その時、多田はまだ知らない。行天の居候が一晩だけでは終わらないことを。そして行天を助手に迎える多田便利軒が、どこまでも果てしなく他人の人生に入り込んでいくことを……。出演 瑛太・松田龍平



**ユナイテッドシネマ鑑賞券 通常1,800円 → 組合員限定1,200円**

地域機関の組合員の皆さまには、職場まで配達いたします。(多少、お時間をいただく場合もあります。) 遠慮なく売店まで、お電話ください。TEL.027-223-8357 ★なお、全国のユナイテッドシネマでこちらの鑑賞券は使用出来ます。



県庁地下1階  
**ピープル21**  
*Open*

### ナガクポーニャのおすすめメニューBest3

今回は県庁生協の各食堂メニューから、  
私がおすすめるBest3を紹介!  
今まで食べたことがなかった方や異動・新採の方  
ぜひメニュー選びの参考にしてください。  
※人気Best3ではありません。



食堂 長久保

**フォレスト21**  
(県庁食堂)

**第1位**  
**榛名ポークの茹で豚丼**  
肉質の柔かな県産ブランド豚肉を茹で余分な脂をカット!カロリーを抑えた、女性にもおすすめのセット。

**第2位**  
**冷しためきそば**  
(5月下旬~)  
夏のメニューで外せない具たくさんでも安い!この一杯で大満足。

**第3位**  
**鶏肉とイカとアスパラの塩炒め**  
肉・海鮮・野菜を使い、赤字覚悟の大奉仕メニュー!

**木かげ**  
(前橋合庁食堂)

**第1位**  
**まぐろ丼**  
まぐろを生協オリジナル醤油タレに絡めた大人気メニュー!

**第2位**  
**木かげランチ**  
弁当箱にところ狭しと並べた食材に、愛情がたっぷり詰まった1品。

**第3位**  
**広島産大粒カキフライ**  
揚げ物メニューで不動の1番人気!ぜひ食べてみて。

**木もれび**  
(利根・沼田県民庁舎)

**第1位**  
**もりそば**  
人気の高い生ゆでそば。食べるなら少しでも早い時間に!

**第2位**  
**唐揚げ香味ソース丼**  
鶏肉の脂や皮を除いて調理しているので、とってもヘルシーです。

**第3位**  
**冷し坦々麺**  
(5月下旬~)  
ピリ辛がクセになる。夏にピッタリ!野菜もたっぷり!

## 引田家の人々 第20話

家族構成/父:征一郎 母:好子 長男:健一 長女:千夏  
次男:直哉 次女:洋子  
高価な液晶テレビを壊してしまった。

### ご存知ですか? 火災保険 破損等リスク特約編



GSS 桑原



「破損等リスク」特約とは通常の火災保険では補償されない偶然な事故による破損等の損害を補償するものです。

例えば 家財 模様替えのためテレビを移動中、誤って落としてしまいテレビを破損した。

建物 家具を運んでいたとき、壁にぶつかり穴があいた。

- 免責金額(自己負担額)を5千円、3万円、5万円から選びます。
- 一事故あたりの支払限度額(保険金額)は30万円または50万円を設定します。

○保険会社によって若干異なるケースがございますので、保障内容・掛金についてはお問い合わせください。

〈代理店〉株式会社ジーエスエス TEL027-234-8864 まずは、お電話ください!



# ねえ、どーしてなの？ 教えて!!



- ・新規採用の皆さん、入庁おめでとうございます。
- ・皆さんには4月4日の夕方、県庁生協への加入手続きに協力いただきました。この場を借りて御礼申し上げます。
- ・その時に県庁生協ICプリペイドカードを配布させてもらいましたが、使い方が分からないなんて方もいらっしゃるようですので、ここで説明させていただきます。

## 〈機能①〉

- ・このカードは、①県庁生協売店、食堂と県庁舎内にある飲料自動販売機(32階、26階、1階を除く)で利用いただけます。プリペイド方式ですので、必要な額だけをチャージし、それぞれのカードリーダーにかざすことで精算処理ができます。
- ・チャージは、県庁内は食堂入口にあるチャージ機と売店サービスカウンターにある簡易端末でできます。また、前橋・高崎・沼田の各店舗でもチャージすることが可能です。
- ・チャージ機は1000円札のみの対応となっていますが、その他の場所では、3万円以内であればいくらでも対応可能です。小銭でも構いません。
- ・釣り銭の心配などがなく、とても快適ですが、紛失した場合には残高保障が出来ませんのでご注意ください!カードの表面左下にシリアルナンバーが打刻されており、そのコードでカード履歴を管理していますので、カードさえあれば、差引の間違ひなどを確認することができます。
- ・カードは他人に貸与したり、譲渡したりすることはできません。

必ず、配布されたカードを利用してください。裏面に職員番号と氏名欄がありますので、ここに必ず記載しておいてください。県庁内や合同庁舎内であればほぼ100%発見されます。

## 〈機能②〉

- ・さて、新規採用の皆さんには、このカードにあるもう一つの機能も説明しておきます。
- ・このカードは、表面左上に記載がありますように、県庁生協の組合員証としての機能があります。県庁生協には指定業者という提携制度があり、指定業者で買い物をしたりすると特典が付与される場合があります。その際には、必ず組合員証の提示が必要となります。
- ・例えば、マイホームを建てる場合なども、組合員証提示で本体価格からの割引や、家具等のプレゼント、新築お祝いの品の提供などが受けられます。
- ・指定業者にはどんな業種があるのか?どれくらいの特典が付いているかは、県庁生協ウェブサイト <http://www.hot-hitotoki.com/> をご覧ください。このウェブサイトには県庁生協のほぼすべての情報が入っていますので、よく見て下さいね。
- ・県庁生協は、皆さんが県庁を退職した後も加入継続できる組織です。未永いお付き合いとご愛顧をよろしくお願い致します。

## 生命保険は「団体扱い」がお得です!

### 一般生命保険

個人払い契約より、団体扱い契約(給与口座引き)がお得です!

県庁生協は、下記の生命保険会社と団体扱い契約を締結しておりますので、個人で保険料を支払うよりも保険料が割安になります。(割引率はご契約内容によって異なりますので、各保険会社へお問い合わせください。)

第一生命・日本生命・フコク生命・明治安田生命・住友生命・朝日生命・三井生命・AIGスター生命

《お手続きは、各保険会社へ「県庁生協の団体扱いにする」と連絡してください。》

### がん・医療・介護保険

下記の保険会社のがん・医療・介護保険を個人払い契約から、団体扱い契約(給与口座引き)にすると3~5%割引になります!(割引率は加入時期によって異なります。)  
アフラック(アメリカンファミリー生命)

《詳しくは、県庁生協へお問い合わせください。》

### 簡易保険

旧郵政公社の簡易保険は、団体扱い契約(給与口座引き)できる場合もあります!

《詳しくは、県庁生協へお問い合わせください。》

## 得トク メール会員募集中!

お得な情報をタイムリーにお届けします。

- ◎新商品・新メニューの紹介
- ◎セール情報
- ◎オススメ情報 などなど

**登録は無料でカンタン!**

[pref.g-50arasi@ai.wakwak.com](mailto:pref.g-50arasi@ai.wakwak.com)

**Step 1** 上記のアドレスに、件名「メール会員希望」と「氏名」・「所属」・「送信先アドレス」を記載の上、メール送信してください。

**Step 2** メール会員登録完了

**Step 3** お得な情報をGET!

## 「ガソリンカード」も便利です!

小銭不要で、ガソリン代金が給与口座引きにできます!  
県内主要6社の「専用カード」、全国どこでも県庁生協価格の「全国共通カード」を取り扱っています。

専用カード……群自燃・三山石油・両毛丸善・サンワ・北関東カンパニー・群馬興産

全国共通カード…ENEOS・出光

詳しくはホームページ(<http://www.hot-hitotoki.com/>)をご覧ください。

ガソリンカードのお申込みは、県庁生協へご連絡ください。



## 書籍コーナー

生協サービスカウンターの後ろにある小さな  
お店、生協書籍部では本の販売、ご注文・お取  
り寄せや雑誌の定期購読などを承っております。  
生協ICカードはご利用できませんが、県庁生  
協組合員証(生協ICカードでも可)があれば、  
現金で3%割引させていただきます。  
また、生協ホームページ内の「ネット書店」で  
は5%引きで書籍がお買い求めいただけます。  
本・雑誌のご相談はお気軽にカウンター、  
または 内線 4814にお申しつけください。



内線  
4814

内線  
4815

## テナント 紹介

## 写真コーナーからのお知らせ

花咲く季節がやってきました  
野に山にカメラを片手に、出かけてみませんか。

■お手頃な価格のデジカメを  
ご紹介いたします。

●オリンパス FE5050  
1400万画素 5倍ズーム ¥9,800

●オリンパス ミュータフ6020  
1400万画素 5倍ズーム 5m防水  
¥17,800

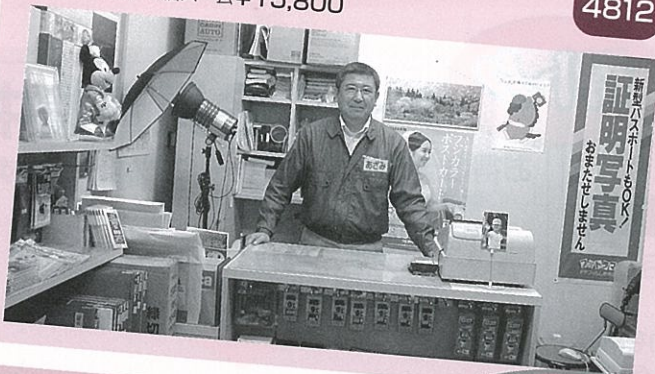
●キャノン パワーショット A3200IS  
1410万画素 5倍ズーム ¥15,800

■大切な思い出の詰まった  
フィルムをデジタル化して  
保存しませんか

●キャビン  
フィルムスキャンII ¥14,800

お問い合わせは  
内線 4812へ

内線  
4812



## 理容コーナー

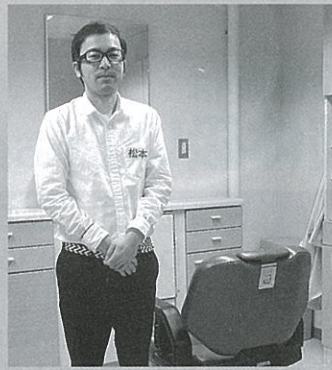
ご予約していただければ  
お待ちしません。  
空いた時間にいかがですか？

- ・お仕事前に
- ・出張前に
- ・お昼休みにスッキリ!!

●カットコース  
(カット・シャンプー) ¥2,000

●フルコース  
(カット・シャンプー・顔そり)  
¥2,500

■営業時間/8:00~19:00



## 県庁内旅行コーナー

出張、家族旅行、団体旅行等お気軽にご相談ください。

### ■受託取扱い企画旅行と業務内容

(一部取り寄せの商品もございますので早めにお申込みください。)

- JTB(ルック・エース他)
- 株式会社日本旅行(マッハ・ベスト・赤い風船他)
- 東日本旅客鉄道株式会社(びゅう)
- JR券(乗車券・特急券等)
- 航空券(JAL・ANA・ADO・SNA・SNA・SKY等)
- 貸切観光バス、長距離バス、高速バス等の手配
- TDR、USJなどの入場予約券の販売
- JTB旅行券・商品券などの手配

★県庁生協組合員証(生協ICカードでも可)をご提示いただくと、当店にて取扱いの宿泊を伴うパッケージ商品(JTB・日本旅行・びゅうのパンフレット)をお申込みの場合、ご旅行代金から3%の割引となります。(クレジットカード精算の場合は割引適用外です)詳しくは係員までお問い合わせください。

### (財)群馬県観光国際協会

TEL.027-221-4049 FAX.027-221-4051

E-mail:kencho@dan.wind.ne.jp

■営業時間/9:00~18:00(14:00~15:00休憩)

■休日/土・日・祝日・年末年始



内線  
4811

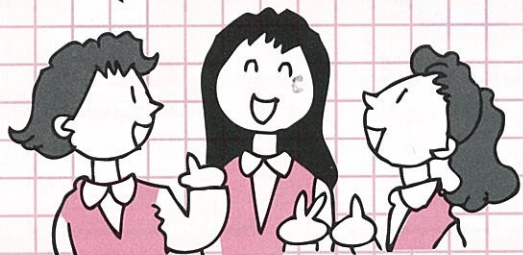


# G わんだーらんど

## 倶楽部 今月の脳トレは…?

How OLD??

問題



ある会社のお昼休み、若い3人が年齢の話題で盛り上がっています。

花子さんの年齢は「年齢を3で割ると2余り、5で割ると4余り、7で割ると1余り」そうです。花子さんは、いったい何歳でしょう？

### ■ 応募方法 ■

官製はがき（メールでも可 info@hot-hitotoki.com）に、①クイズの答え②G倶楽部への感想または意見・要望③身の回りで起きたこと④所属・氏名をご記入の上、4月30日（消印有効）までにお送りください。正解者の中から抽選で10名様に図書カードを進呈いたします。

また、意見・要望等はワンダーランドに掲載させていただく場合がありますのでご了承ください。なお、応募資格は、県庁生協組合員の方に限ります。どしどし応募ください。

### 2月号の答え及び当選者（敬称略）

答 「足につけた鎖」でした。

よくTVや雑誌などでみられた方も多いかと思いますが、足の下までは注意深く見ないものです。日頃何気なく見ているものでも意外と見落としているものもたくさんありますよね。

応募者数36名全員が正解されました。抽選の結果、下記の方が当選されました。

塚越 義信（西部農業）	石川 好美（食肉衛生検査所）	新井 奈穂子（高崎土木）
本間 秀一（監理課）	田部井 信子（桐生保健福祉）	岡野 俊彦（食品安全課）
浦野 史徒（農政課）	高橋 宏典（農業経済課）	原口 智美（しろがね学園）
後藤 孝市（衛生環境研究所）		

### 組合員の声

●私の五感（は）は人よりも敏感なようで、1月中旬から花粉を感じています。これからは怖いです…。

（I・H）

▼今回花粉症についての投稿がかなりたくさんあり皆さん大変苦労されているようですね。後もう少しの辛抱です。一緒に乗り切りましょう。（編集長）

●我が家の旦那はにんにくと「もつ」が苦手。匂いがダメなんだとか。私自身は群馬に来て初めて「もつ煮」を食べ、大ファンに。小6の長男も、最近学校給食でも「もつ煮」が出て「おいしいよー」（給食で初めて食べた）とのこと。でも残念ですが、旦那が留守の時に食べられません（においが）。地産地消なのに、残念なことです。（K・T）

▼旦那さんが留守の時に生協で販売しているもつ煮を冷蔵庫に忍ばせておいてください。（編集長）

●今年で76歳になる祖父が初めて携帯電話を購入しました。楽々フォンと思いきや、なんと買って来たのはスマートフォンでした。操作は当然のように訳がわからないそうなので、最近は毎日家に帰ると付きっきりで教えているのですが、覚えようとする意欲があるのでこちらも教えがいがあります。（U・F）

▼私の義母も、娘に携帯（らくらくフォン）を持たせ、最初はイヤがっていたのですが、最近では携帯電話から頻繁にかけてくるようになりました。（編集長）

