

8 2011
月号

Vol.166

群馬県庁生活協同組合
URL <http://www.hot-hitotoki.com>
E-mail info@hot-hitotoki.com

ふれあい情報

倶楽部



お肌に優しい お酒から造られた化粧品や
ネバネバ食材で、夏の暑さを
乗り切りましょう!

楽しくなる

プランを 見つけよう!!

大手ハウスメーカーや地元の工務店と
提携していますので、しつこい営業に悩まされることもなく、
皆さんに安心して検討頂ける環境をご用意しています。

なお、毎年1月には

「住まいづくりフェア」を開催しています。

マイホームづくりのはじめの一步は

是非県庁生協へお越しください。

県庁生協を通してマイホームを建てる!
ご存じでしたか?

資金計画の立て方やメーカーの選定...
そんな多くの不安や悩みを
生協と一緒に解決しませんか。



続報は次号で!

今年も「生協まつり」
開催します!

10月22日(土)・
23日(日)の2日間

昨年同様、群馬建設会館
(前橋市元総社町)です。

県庁地下1階
フォレスト21

岩丸の良のじゃなり!



売店 岩丸

組合員の皆さまこんにちはは売店の岩丸です。
普段は主にサービスカウンターにいるため美肌にはとても気を使っています。
そんな美を追求する私がとても良いスキンケアシリーズを紹介します。

※……効果には個人差があります(中野) ※どういう意味よ(岩丸)

職場配送

ほまれこっご
土田酒造(川場村)の銘酒「**警國光**」からできた化粧品

チラシ価格より
10%引き

素肌美人のスキンケアシリーズ **こうじの恵**

「こうじ」で仕込んだ「日本酒」にはたくさんの成分が含まれており、美容と健康に良いと言われています。

国産原料100%。米と米こうじ・天然水(関東名水百選)だけで造った無添加の日本酒(コメ発酵液)を配合した化粧品です。『本物』のもつ力を、あなたのお肌で実感してください。

※売店の職員で試用しました。特に40代以上には好評でした。(あくまでも個人の見解です。)



パラベンフリー

無 鉱 物 油

無 香 料

無 着 色

角質層のすみずみまで浸透するさっぱりとした使用感の化粧水。お肌の内側からハリのあるみずみずしいお肌へ導きます。

こうじの恵 化粧水

150ml ~~1,500円~~ → **1,350円**



角質層の奥までとけ込むように浸透する、なめらかな感触の乳液。ベタつかずふっくらとしたもち肌へ整えます。

こうじの恵 乳液

120ml ~~1,500円~~ → **1,350円**



お肌のうるおいをしっかりと保つ、濃厚な使用感の保湿クリーム。ベタつかない豊潤なうるおいで、しっとりなめらかなお肌を保ちます。

こうじの恵 クリーム

30g ~~1,500円~~ → **1,350円**



酒蔵 **警國光** 土田酒造株式会社

※7月下旬から共同購入のチラシを回覧させていただきます。
※共同購入チラシはHPIにも掲載中。

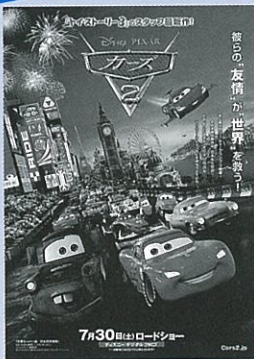
8月 公開特集

ユナイテッドシネマ情報

● **カーズ2**

7/30(土)公開

不思議な魅力いっぱいの「トキーヨー」で、カーレースのスター、ライトニング・マックウィーンと親友のメーターの運命を変える大事件が発生。やがて、フランスのパリ、イタリアの田舎町、そしてイギリスのロンドンへと物語の舞台は移り、世界を支配しようとする巨大な陰謀が車たちの未来を奪おうとする。絶体絶命のピンチの中で、マックウィーンとメーターは気づくのだ。自分たちの最大の武器は、かけがえない友情の絆なのだ。例え一人では敵わなくても、仲間がいれば強くなる…。いま、彼らの友情が世界を救う!



● **こち亀 THE MOVIE**

8/6(土)公開

両さんが、映画で日本を救う!コミック発行部数ギネス記録更新中!国民的コミック「こち亀葛飾区亀有公園前派出所」がアニメ、舞台、ドラマへ展開するなか、いよいよこの夏「こち亀 THE MOVIE」が新たなステージへ向けて発進!笑い、涙、サプライズ、心を揺さぶる要素ぎっしりの怒涛のエンターテインメント映画完成!



ユナイテッドシネマ鑑賞券 通常 1,800円 → 組合員限定 1,200円

地域機関の組合員の皆さまには、職場まで配達いたします。(多少、お時間をいただく場合もあります。)ご遠慮なく売店まで、お電話ください。TEL.027-223-8357 ★こちらの鑑賞券は全国のユナイテッドシネマで使用出来ます。



●夏はやっぱり暑～い!グッタリしてしまっている人も多いと思います。また、暑いから調理であまり火を使いたくない。そんな時こそお勧めしたいのが、“ネバネバ食材”を使ったメニュー。栄養も豊富でさっぱりと食べられるネバネバレシピは、夏バテ対策の定番メニューになっています。ぜひお試しください。

材料(4人前)

- たまご(卵黄) ……4個
- 山芋 ……200g
- オクラ ……12本
- まぐろ ……200g
- 納豆 ……100g
- ご飯 ……4杯

作り方

- ① オクラに塩をつけこすり、うぶ毛をとる。ゆで時間は“約2分”その後、氷水で粗熱を取り、あとは扇風機などの風ですばやく冷まし、輪切りにしておく。
- ② 山芋は、すりおろしておく。
- ③ まぐろは、食べやすい大きさにカットしておく。
- ④ 納豆は、タレを入れてよく混ぜておく。
- ⑤ ご飯に、食材を彩りよく盛り付け、お好みのタレ(醤油、麺つゆ等)をかけて完成。

1人前に含まれる栄養素

カロリー	593kcal
蛋白質	29.8g
脂質	10.9g
食塩相当量	0.1g
カルシウム	114mg



ねばとろ丼



ナガクボーニヤの簡単クッキング

500のポイント

- ※まぐろには貧血予防や血行促進の働きもあるので、女性にもオススメです。
- ※オクラの選び方:色の鮮やかなものを!ヘタの切り口が新鮮で変色していないのがポイント。
- ※ネバネバの成分:ムチンは、たんぱく質と多糖類が結合した粘性物質!胃壁など消化器官や鼻、のどなど呼吸器の粘膜を保護し、胃炎や風邪などを予防してくれます。
- ※余った卵白は冷凍保存できます。スープやあんかけを作る時など他にも色々使えるので捨てないでね。

★GSS仮面★ 第2話

ゴルファー保険編



GSS浅沼

■GSS仮面が前橋のゴルフ場をパトロールしていると…■



ゴルファー保険は、ゴルフのプレー中または練習中の事故を対象とするもので、他人に対する賠償責任のほか、ゴルファー自身の傷害、ゴルフ用品の盗難、ゴルフクラブの破損、ホールインワン・アルバトロス費用等を補償する保険です。ホールインワン・アルバトロスを達成した場合は、被保険者が慣習として以下の費用を負担することによって被る損害に対して、保険金をお支払いします。

- ①贈呈用記念品購入費用 ②祝賀会費用(現金、商品券を除きます。) ③ゴルフ場に対する記念植樹費用 ④同伴キャディに対する祝儀
- ⑤その他慣習として負担することが適当であると社会通念上認められる費用(保険金額の10%を限度とします。)

★キャディを使用しないセルフプレー中に達成したホールインワンまたはアルバトロスについては、以下の①～④のいずれかを満たすときにかぎりお支払いの対象となります。

- ①そのゴルフ場の使用人が目撃しており、署名・捺印が得られる場合。
- ②会員となっているゴルフ場が主催または共催する公式競技に参加している間に達成し、その公式競技の参加者または競技委員が目撃しており、署名・捺印が得られる場合。
- ③ビデオ映像が提出できる場合。
- ④同伴競技者以外の第三者(※)が目撃しており、署名・捺印が得られる場合。

(※)例えば、前後の組のプレイヤー、ショートホールで開催している企画に携わるイベント会社の社員、ゴルフ場に入出りする造園業者、飲食料運搬業者、工事業者をいいます。

☆保険会社によって若干異なるケースがございます。詳しくはご相談ください。

ジーエスエスでは県庁生協団体保険マイチョイスのゴルファー保険をご用意しております。興味のある方はパンフレットをご覧ください。

〈代理店〉株式会社ジーエスエス TEL.027-234-8864 メールアドレス:gss@hot-hitotoki.com

祝 世界遺産登録 平泉の文化遺産 小笠原諸島

夏の旅行は世界遺産で決まり!

2011年6月、パリで開かれたユネスコの世界遺産委員会で、日本の「平泉—浄土を表す建築・庭園」と「小笠原諸島」が世界遺産に登録されました。



奥州藤原氏の夢舞台

【平泉】中尊寺、毛越寺(もうつうじ)、観自在王院跡(かんじざいおういんあと)、無量光院跡、金鶏山(きんけいざん)の5件の文化遺産が登録されました。平安末期、戦のない世界実現を目指した藤原氏が築いた平和の理想郷。浄土思想を具体化した寺院や庭園などは、仏国土を表す資産として後世に残すべき世界遺産となりました。

大自然が彩る楽園

【小笠原諸島】太平洋に浮かぶ美しい島々は、これまで大陸と陸続きになったことがなかったため独自の進化を遂げ、植物や生物の多くが固有種。そのため“東洋のガラパゴス”とも呼ばれています。戦後に持ち込まれ猫やヤギなどが固有種の生態系を壊し始めたことありますが外来種は行政によって駆除が進み、その成果が世界自然遺産登録に繋がりました。



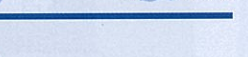
オガサワラオオコウモリ



アカガシラカラスバト



ムニンノボタン



オガサワラノスリ

話題のスポット、平泉・小笠原諸島へこの機会にぜひ出かけみてはいかがでしょうか?
 当店で(平泉への旅掲載パンフレット→JTB・日本旅行・びゅう)を取り揃えてございます。
 (小笠原諸島への旅掲載パンフレット→JTB・日本旅行)

はばたけ群馬観光博覧会

ぐんまの魅力を再発見!とっておきのぐんまツアー開催!!

9/4 (日) 秋のいかほ! 食べ歩きと「DC花のステージ」満喫ツアー

- JR渋川駅 集合 車で約10分
- 小竹焼饅頭総本舗 ●ショッピング 車で約20分
- 道の駅「こもち」 ●子持たい焼き 車で約30分
- 花と緑のぐんまづくり2011 in 渋川 伊香保DC花ステージ ●石段街散策 ●湯の花まんじゅう食べ歩き 車で約5分
- ホテル松本楼 ●昼食 ●温泉入浴 車で約10分
- 伊香保グリーン牧場 ●ソフトクリーム 車で約10分
- 榛東ぶどう郷 ●ぶどう狩り ●試食 車で約10分
- しんとうワイナリー ●見学 ●試飲 車で約30分
- JR渋川駅 解散



渋川市/日帰り
 ●参加費:大人6,590円 (小人5,980円)
 ●募集人数:20名
 ●集合場所:JR渋川駅
 ●集合時間:9:00
 ●地元ガイド説明付き
 ●立寄り店の試食付き
 ●昼食の十割そばバイキング

9/9 (金) 9/22 (木) 草津でノルディックウォーキング

- JR長野原草津口駅 集合 車で約45分
- 白根火山ロープウェイ山麓駅 ●ロープウェイ乗車 ロープウェイで約8分
- 白根火山ロープウェイ山頂駅 ●ウォーキング講習 徒歩で約10分
- 草津白根レストハウス ●昼食 徒歩で約60分
- 芳ヶ平 ●ノルディックウォーキング 徒歩で約60分
- 白根火山ロープウェイ山頂駅 ●ロープウェイ乗車 ロープウェイで約8分
- 白根火山ロープウェイ山麓駅 車で約45分
- JR長野原草津口駅 解散



草津町/日帰り
 ●参加費:8,900円
 ●募集人数:20名
 ●集合場所:JR長野原草津口駅
 ●集合時間:10:00
 ※ハイキングのできる服装でご参加ください
 ●専門ガイド説明付き
 ●ポールレンタル料・ロープウェイ往復乗車券付き
 ●昼食は特製釜飯

※コースの交通手段や時間は、おおよその目安です。

県庁内旅行コーナー

- 受託取扱い企画旅行と業務内容
 (一部取り寄せの商品もございますのでお早めにお申込みください。)
- JTB(ルック・エース他)
 - 株式会社日本旅行(マッハ・ベスト・赤い風船他)
 - 東日本旅客鉄道株式会社(びゅう)
 - JR券(乗車券・特急券等)
 - 航空券(JAL・ANA・ADO・SNA・SNA・SKY等)
 - 貸切観光バス、長距離バス、高速バス等の手配
 - TDR、USJなどの入場予約券の販売
 - JTB旅行券・商品券などの手配

群馬県県庁観光案内所
 (群馬県観光国際協会)
 TEL.027-221-4049 FAX.027-221-4051
 E-mail:kencho@dan.wind.ne.jp
 ■営業時間/9:00~18:00(14:00~15:00休職)
 ■休日:土・日・祝日・年末年始

★県庁生協組合員証をご提示いただくと、当店にて取扱の宿泊を伴うパッケージ商品(JTB・日本旅行・びゅうのパンフレット)をお申込みの場合、ご旅行代金から**3%割引**となります。(クレジットカード精算の場合は割引適用外です)詳しくは係員までお問合せください。

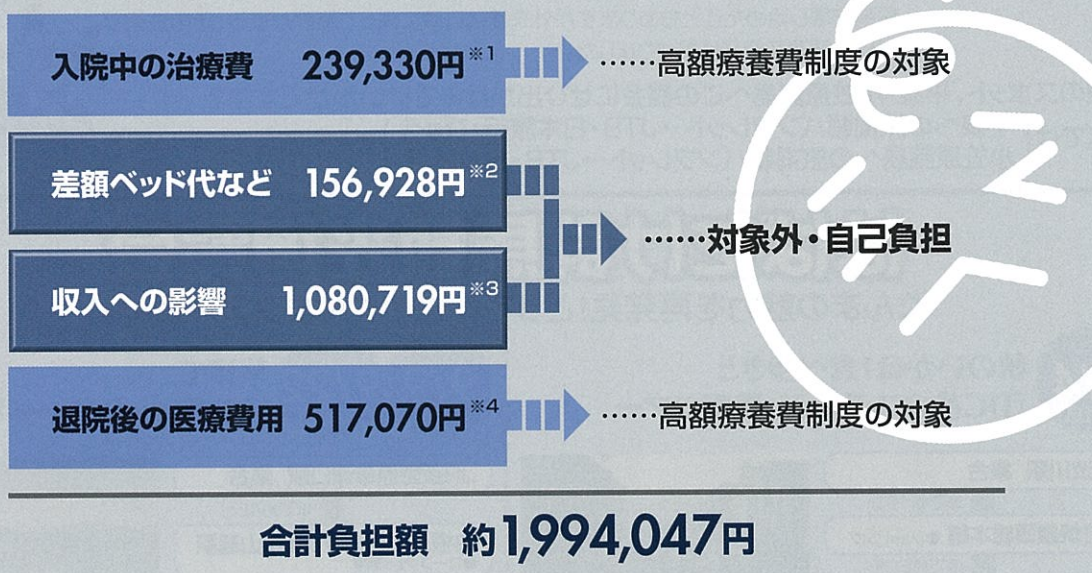
県庁生協 グループ保険



病気やけがで多額の医療費がかかってしまった時に使える
高額療養費制度ですべての費用をカバーできると思っていませんか？
今回はその費用をカバーするための保険についてご紹介します。

**高額療養費制度とは医療機関で支払った金額が、
一定額（自己負担限度額）を超えた場合に
その超過分を支給する制度です。**

例えば Aさん（30歳男性）胃がんで手術を受け32日間入院した場合の出費



Aさんがグループ保険の
医療保障保険 3,000円コース
重病克服支援制度 300万円コースに
加入していたら…

月額保険料 1,657円
医療保障保険 961円
重病克服支援制度 696円

医療保障保険より
3,000円×32日= 96,000円
(入院給付金日額)
重病克服支援制度より **300万円**
(特定疾病保険金)
医療費以外の様々な出費を
カバーできます!!

これで
安心!!



**治療費以外の出費はすべて自己負担。
グループ保険制度でしっかり準備しましょう!!**

※ 制度内容等詳細についてはパンフレットをご一読ください。
※ 医療保障保険・重病克服支援制度それぞれの保障内容、保険料等の詳細はパンフレットをご参照ください
※ 医療保障保険、重病克服支援制度ではお支払いの対象となる支払い事由や支払保険金の算出方法、給付割合等が異なります。それぞれの保障内容、保険料等の詳細はパンフレットをご参照ください。
※ 配当率は、お支払いの時期の前年度決算により決定しますので、将来お支払いする配当金額は現時点では確定していません。
※ 重病克服支援制度に配当金はありません。
※ 各コースとも本人が加入していることを条件に、配偶者は基本保障保険、医療保障保険、新・医療保障保険、

リビングリスク制度、重病克服支援制度、退院後継続制度に、こどもは基本保障保険と医療保障保険にご加入いただけます。
※ 記載の保険料等は、パンフレット作成時点（平成22年8月1日現在）の基礎率により計算されています。実際の保険料等はご加入（増額）および更新時の基礎率により決定しますので、今後の基礎率の改定により保険料等も改定されることがあります。
※ 1 24,930円×32日間×3割負担として計算
※ 2 (差額ベッド代1日3,124円+食事代1日780円(1食260円)+雑費1日1,000円)×入院日数32日間で計算
※ 3 1日あたり手取り収入額11,361円×3分の1×入院日数32日間-3日間+退院後の療養期間24カ月×残業代40,454円/月で計算

※ 4 (Ⅱ期ステージ治療費総額2,811,950円-手術代1,088,390円)×3割(高額療養費は加味していません)
出典:厚生労働省「患者調査」(平成20年)
「黄金センサス」(平成18年)

■引受保険会社
明治安田生命保険相互会社(事務幹事)
日本生命保険相互会社
第一生命保険株式会社
明治安田損害保険株式会社(損保部分)

G わんだーらんど

倶楽部

今月の脳トレは…

問題

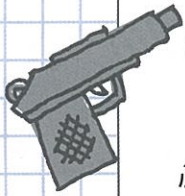
「あるなし」問題です。「ある」グループに何かの関連した言葉がくっつきます。さて何でしょう?… あっ! ひらめいた!!

ある	なし
傘	レインコート
光	闇
車	電車
鉄砲	ライフル
刀	盾
魚	海藻
ふまず	ふまじめ



応募方法

官製はがき(メールでも可info@hot-hitotoki.com)に、
 ①クイズの答え ②G倶楽部への感想または意見・要望
 ③身の回りで起きたこと ④所属・氏名をご記入の上、8月31日(消印有効)までにお送りください。正解者の中から抽選で10名様に図書カード1,000円分を進呈いたします。
 また、意見・要望等はワンダーランドに掲載させていただく場合がありますのでご了承ください。なお、応募資格は、県庁生協組合員の方に限ります。どしどしご応募ください。



6月号の答え及び当選者(敬称略)

答「S」でした。

並べられたカードの空白部分に入る文字は?という問題でした。

O T T F F S E N T

英語で数字を1~10まで書いた頭文字になっていました。(One, Two... Six... Ten)

応募者71名全員が正解されました。抽選の結果、下記の方が当選されました。

古郡 健吾(建築住宅課)	糸井 直之(統計課)	金井 知巳(吾妻環境森林)
鹿沼 俊和(利根発電)	島田 三郎(吾妻農業)	川島 敬二(東部家保)
中村 健太郎(地域政策課)	廣井 由美(建設技術セ)	山家 良太(富岡保健福祉)
阿部 秀明(発達障害者支援セ)		

▼節電の今年は大くさん緑のカーテンを育てている方がいらつしやるようですが、私は去年・昨年と2年連続失敗に終わり今年はおきまらぬ真正面から暑さと戦おうと思つてます。

●今年も緑のカーテンづくりに挑戦です。昨年、息子と一緒に幼稚園で育てた朝顔の種を大事に取っておいたのを今年時いてみたら芽を出し、プランターに移植して順調に育っています。パパは、やはり酒の肴と思ひゴヤ(実のあるもの)を一株追加してカーテンづくりです。これからの成長の様子をデジカメに納め、ゴヤを食べるのも楽しみにしながら毎日、世話をして行きたいと思つ今日この頃です。(S-T)

▼子どもの喜ぶ顔が癒されますよね。子どもたちにも雨の日の楽しい思い出となったと思ひます。

●最近雨が多いですが、その日も午前中に雨が降っていました。帰りに小学校の近くを通るのですが、路肩には水たまりが出来ていたので、歩道の小学生に水がかからないように、センターライン際を走っていました。すると、前から歩いてくる小学生(低学年くらいでしょうか)が、急に傘を広げて道路に向かかって身構えたではありませんか! 僕は一瞬で悟り、わざと水たまりの中へ車を走らせ、盛大に水しぶきを巻き上げてあげました。小学生達は大喜びしていました。最近の小学生は大人びて、なんて、よく耳にしますが、まだまだこういう小学生もいるんだなあとちよつと懐かしかったりしました。例に漏れず、僕も車の水しぶきを喜んで傘でガードしていた人です。(N-T)

最新号のワンド
起死回生出来事
どーだ!

