

# Hot Hitotoki 倶楽部

売店からはあったか情報、冬のレジャーはGSS仮面、そして、年末デザートにはみかんゼリーを、今号も見どころ満載!!

ふれあい情報

12 2011  
月号

Vol.170

群馬県庁生活協同組合  
URL <http://www.hot-hitotoki.com>  
E-mail [info@hot-hitotoki.com](mailto:info@hot-hitotoki.com)

仕事にクリスマスに大そうじ、  
そうそう、お世話になった人へのごあいさつも...  
生協ではそんな皆様に少しでも  
お役に立てるよう  
12月28日まで、張り切ってます。

早いもので今年も残すところ  
1か月をきりました。  
組合員の皆さまも  
今年最後の追い込みですね。

クリスマスは、  
いっかがやっこしてる!

年末ジャンボ

12月22日(木)  
まで販売中!!

1等前後賞  
合わせて3億円

★1等 2億円132本  
(66ユニットの場合)

宝くじ  
宝くじ

2011 Winter  
Sale

12月16日(金)  
注文分まで

CD・DVDはオール  
20%引き

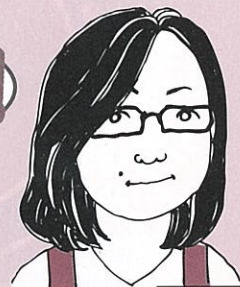
ホームページからもご注文お受けします。  
<http://www.hot-hitotoki.com/>  
\*お渡しが年明けになる可能性がございます。

今年もやります  
年末謝恩セール

12月12日(月)~12月16日(金)まで

日頃のご愛顧に感謝して  
フォレスト21(県庁売店)、  
前橋、高崎、沼田の各売店で  
割引セールを開催いたします。

なお詳細については別途チラシをご覧ください。



売店 大塚

組合員の皆さまこんにちは、大塚です。普段は前橋倉庫の売店にあります。こちらにお見えになることがございましたら是非お立ち寄りください。今回私がオススメするのは遠赤外線パネルヒーターです。空気を汚さないで換気も加湿も不要で、電気代もとってもお得です。

**生協イチオシ!**

**●遠赤外線で体を芯から暖める暖房機(県内製造)**

G倶楽部掲載3シーズン目の大人気商品です!

お子さまやお年寄り、アレルギーの方にも安心して使っていただけます。!!!

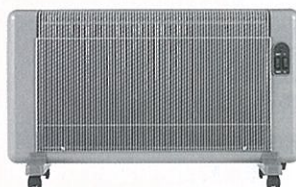
無料宅配



県庁生協特別価格ですが表示価格よりさらに5%引きです

暖話室1000型H  
**36,300円**

暖房目安：6~9畳  
電気代目安：22円/h



夢暖望880型H  
**34,200円**

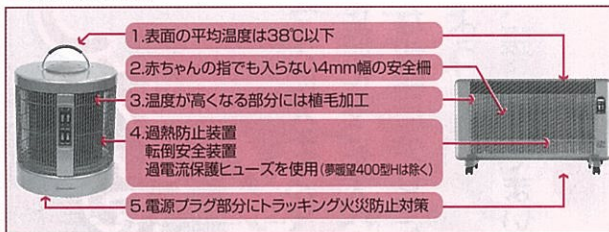
暖房目安：6~8畳  
電気代目安：19円/h

このほかにも夢暖望660型H(4.5~7畳用)、400型H(小スペース用)がございます。

詳しくは、回覧中のチラシまたはホームページをご覧ください。ホームページからご注文できます。~12/20まで  
<http://www.hot-hitotoki.com>

製造元：株式会社アールシーエス  
藤岡市森新田162

■製品の特徴



■他の暖房機具との比較

	使い勝手	乾燥対策	安全性	電気代	価格	速暖性
遠赤外線 パネルヒーター (暖話室・夢暖望)	◎	◎	◎	○	△	×
ハロゲンヒーター カーボンヒーター	◎	○	×	△	○	◎
オイルヒーター	△	○	△	×	○	×
エアコン ファンヒーター	—	×	△	○	△	○

■なぜこの暖房機がおすすめなのか?

1. 体の表面ではなく、体の芯から暖めるので火照ったりしない。
2. 空気を暖めずに、体自体を暖めるので足元も暖かい。
3. 部屋全体を均一に暖めるので、暖房付近だけが熱くなりすぎない。
4. 温風が出ないから空気が乾燥しない。
5. 物を燃やさないで空気が汚れない。

**ユナイテッドシネマ情報**

● **タンタンの冒険**  
★ユニコーン号の秘密★

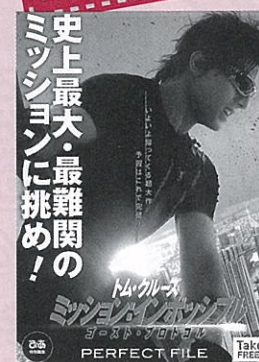
12/1(木)公開  
主人公タンタンは、愛犬のスノーウィ、そして固い友情で結ばれたハドック船長と共に、伝説の軍艦ユニコーン号に残された秘密を追い求めて海へ、空へ、砂漠へ、どんな試練にも勇敢に乗り出して行く。メッセージは「勇気」と「希望」、タンタンとその仲間、過去と向き合いながら、輝かしい未来を自分たちの力でつかみ取っていく。最新鋭の映像技術と熱いメッセージ、この映画はスティーブン・スピルバーグの新たな代表作となる!



● **ミッション:インポッシブル**  
ゴースト・プロトコル

12/16(金)公開  
全世界で累計14億ドル以上の興行収入を上げた「ミッション:インポッシブル」シリーズが満を持して復活。恐れ知らずのシークレット・エージェント、イーサン・ハント(トム・クルーズ)がこの冬、5年ぶりに帰ってくる! 今度はどんな不可能なミッションに挑戦し、我々を驚かせてくれるのか!? 史上最大・最難関のミッションに挑め!

**12月公開特集**



ユナイテッドシネマ鑑賞券 通常1,800円 → 組合員限定1,200円

地域機関の組合員の皆さまには、職場まで配達いたします。(多少、お時間をいただく場合もあります。)ご遠慮なく生協売店まで、お電話ください。TEL.027-223-8357 ★こちらの鑑賞券は全国のユナイテッドシネマで使用出来ます。



●この時期に家庭によくあるみかんを使って、簡単に作れるおやつを紹介します。旬の味覚をたのしみながら、クリスマスのデザートなどに家族みんなでお試ください。

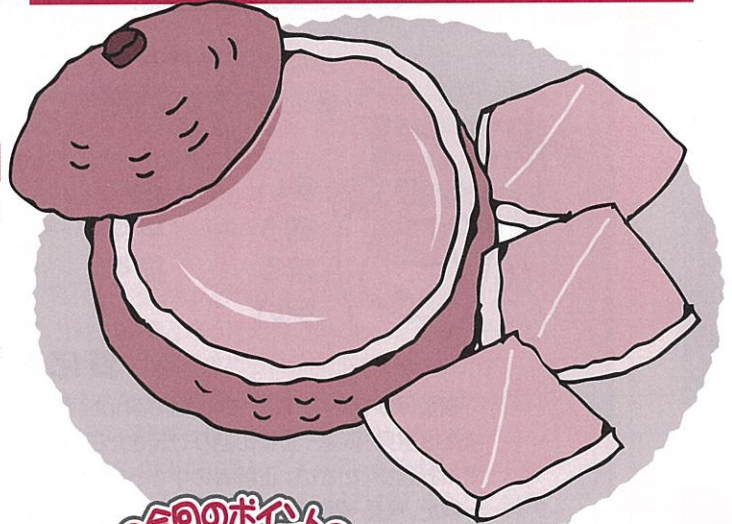
### 材料(4個分)

- みかん……………4個
- ゼラチン…4g(大さじ3杯の水でふやかしておく)
- 砂糖……………大さじ2杯
- 酒……………大さじ1

### 作り方

- ①みかんのヘタの部分を取り落とし、みかんの皮を破かないように中身を取り出す。  
※みかんの皮は器に、切り落としたヘタの部分は、蓋に使います。
- ②取り出した果肉をガーゼ等でよく絞り、果汁をとる。(ミキサーにかけて、ざるでこしてもよい。)
- ③②の果汁に砂糖を加え鍋にかけ、砂糖が溶けたら火を止め、ゼラチンを加えて余熱でよく溶かす。
- ④みかんの器に③を流し入れて、冷蔵庫で冷やして固める。
- ⑤中身が冷えて固まれば完成。

## まるごとみかんゼリー



### ●今回のポイント●

- ※ゼラチンの代わりに寒天を使ってもおいしく召し上がれます。
- ※みかんの大きさにより、ゼラチンと砂糖の量は好みで調整してください。
- ※粉ゼラチンの場合は水をかけるとうまくふやけないので、水を張った入れ物に粉ゼラチンをふり入れるようにします。ふやかす時間は、15分位が目安です。
- ※みかんのしぼり汁が足りない時は、みかんジュースや水を足して量を調整してください。

### 1個に含まれる栄養素

カロリー	66kcal
蛋白質	1.4g
脂質	0.1g
食塩相当量	0g
カルシウム	23mg

## 前橋合同庁舎 レストラン「木かげ」が変わりました

前橋合同庁舎食堂レストラン「木かげ」では、10月からメニューを一新！よりおいしく、よりヘルシーにこだわった手づくりメニューを提供しています。



大谷店長

揚げ物を控えて、肉・魚・野菜のバランスを考え、県産食材をより多く取り入れた「木かげ」ならではのメニューをスタッフ3名が心をこめて調理しています。

### 日替わり500円セットメニュー紹介(一例)

- ◆上州麦豚ロースの生姜焼きと県産野菜添え・あさりのお吸い物
  - ◆秋刀魚の塩焼き・県産野菜たっぷりすいとん・いんげん白和え
  - ◆赤城鶏の親子丼・サラダ・味噌汁・お新香
  - ◆まぐろの山かけ丼・舞茸のお吸い物・お新香 etc.・・・
- 本日のメニューは生協HPでご覧いただけます。 —



北爪

ヘルシーな500Kcal前後のカロリーを抑えたセットメニューもあります。今後ともレストラン「木かげ」をよろしく願います。他の庁舎の方も出張の際にはぜひお立寄りください。皆様のお越しをスタッフ一同お待ちしております。



高橋



洋子が友達とスキーに出かけました...



備えがあるから安心してエンジョイできる!

スキー・スケート総合保険はスキー・スケート・スノーボードをする方にとっては大きな“力”になります。

★スキーやスノーボードなどをしていて、用品に生じた損害を補償いたします。

- ①盗難(ストックの盗難については、スキー板と同時に生じた場合に限りです)
- ②破損(板やボード<ビンディングを含む>以外の用品の破損は対象となりません)

例) ゲレンデ内で転倒し、スノーボードを破損してしまった  
スキー場で食事をしていたら、スキー板を盗まれてしまった など

(注) 保険金額を限度として、時価額または修繕費のいずれか低い額が支払われます。

★この保険は用品の損害だけではなく、ご自身のケガの補償、第三者に対する賠償責任が付帯しております。

☆保険料は3,200円~ 詳しくはご相談ください。



〈代理店〉株式会社ジーエスエス TEL.027-234-8864 メールアドレス:gss@hot-hitotoki.com

**お助け!**  
**GSS仮面**  
(自転車総合保険)



組合員のみなさんこんにちは。GSS仮面で~す。もう僕の名前を覚えていただけましたでしょうか。今回は、自転車による交通事故の増加を背景に、注目が集まっている自転車総合保険についてご案内しちゃいます。

みなさん、通勤で自転車に乗ってますか~。通勤通学で自転車を利用する人が増える中、歩行者の間を猛スピードですり抜けたり、運転中の携帯電話操作やイヤホンで音楽を聴く「ながら運転」したりなど、交通ルールを無視した運転が後を絶ちません。皆様もご存じかと思いますが、自転車は車と同じ車両です。運転次第では大きな事故に繋がり、加害者にも被害者にもなります。加害の場合は、大きな賠償を負う例もあります。

〈実際の補償例〉ハンドルが歩行者のバックの紐に引っ掛かり転倒させケガを負わせた  
(損害賠償額1,743万円) など

ジーエスエスでは、自転車に乗る方のいざという時の補償に備えて、自転車総合保険を用意しております。自転車総合保険とは、自分のケガに備える傷害保険と他人への賠償に備える個人賠償責任保険がセットになってます。

気になる保険料は

**1年で3,300円~、1日あたり約9円~** とかなりお安くなっています。

また、自転車には乗らないので関係ないと思っている組合員の皆様! 家族で誰か自転車に乗っている方はいませんか? この保険は一家で一つ入れれば、本人、配偶者、子供、同居のおじいちゃんおばあちゃんまで補償されちゃいます!! 自動車保険は一台に一保険が当たり前ですが、自転車総合保険は一家に一保険がオススメです!!

ルールを守って  
安全運転  
ランラン♪



詳しくはジーエスエスまで TEL.027-234-8864 FAX.027-232-3802



# ねえ、どーしてなの教えて!!

お久しぶりです。最近、質問が少なくて、登場する機会がめっきり減って寂しい限りです。

さて、そういうことで、今回は質問ではなくて、生協からのPRの一つだけ。

皆さんは、「内部統制」って言葉を知っていますか？

難しそうな言葉ですが、読んで字のごとし、内部を統制するシステムのことです。

そう言っても分かりづらいと思いますので、少し解説します。

いろいろな組織が世の中にはありますが、組織として生き残っていくためには、個人個人が一定のルールに基づいて行動することが必要になります。担当する人によって見解が違うのでは、良い仕事はできませんよね。

そこで、さまざまなルールを作ることとなります。就業規則やサービス規程、会計や経理に関する規則などもその一つです。と、ここまではどの組織でも一応やるわけです。問題は、このルールに基づいて行動することが疎かになりがちだということです。

例えば、Aという商品が売れたら、Bという箱の中に代金を入れるというルールがあるとします。でも、忙しくて仕方がないときに、Bが見あたりません。でも、Cという商品が売れたときに、Bが入る箱Dが見つかりました。後で、整理すればいいやと思って、担当者はこの箱Dにとりあえず代金を入れるのです。これも良くある話です。ところが、後で整理するということが結構な曲者で、人はこれをよく忘れます。忘れるとどうなるか？ 箱Bのお金が足りないという騒ぎになります。どこへやったのか、みんなが探します。でも、出てきません。最終的には、誰かが間違えたのかな、ということ

で終わりになります。そして、翌日、担当者が出勤してみると、他の人から「昨日は大変だったんだよ。箱Bのお金が足りなくてさ!」という話が。ここで担当者は、「あっ、そうだ。箱Dに入れたんだよ。」ということになるわけです。ただ、こんなに物事は単純ではなく、みんながそれぞれルールを勝手に変えて対応すると、もう何が何だか分からなくなってしまうこともあるのです。

そこで、会社法という法律ができて、会社に「取締役の職務の執行が法令及び定款に適合することを確保するための体制その他株式会社の業務の適正を確保するために必要なものとして法務省令で定める体制の整備(会社法362条4項6号)」を義務づけました。これを「内部統制」と呼んでいます。

その後、平成20年4月の消費生活協同組合法改正により、生協は会社法準拠となったため、結果として生協にも内部統制システムの構築が求められるようになったのです。

というわけで、県庁生協でも現在この内部統制システムの構築というか整理を行っています。ただ、先人が、ほとんどの規則や規定を整備していますので、現在やっている作業のほとんどは、冒頭で紹介したように、規則どおりに物事が行われているかをチェックしたり、そのことを行える職員を育成したりすることとなっています。

規則は守るためにあるものですが、目的をはっきり示して、常に監視を続けないと落とし穴にはまるのが良くあります。私たち県庁生協は、組合員の皆さんの負託にしっかりと応えられるよう、このような努力を続けています。これからも安心してご利用ください。

# 住まいづくりフェア2012



■日程 2012 1/21(土) 22(日) 10:00~16:00

■場所 群馬建設会館 前橋市元総社町2-5-3 TEL.027-252-1666



★ハウスメーカーやリフォーム会社、エクステリアメーカーが出展します。★

来年あたりマイホームを考えたい、そろそろリフォームが必要かな、いつかはマイホームがほしい等々のみなさんの“知りたい”にお応えできるフェア、それが「住まいづくりフェア」です。

最近では、ご自分でしっかり勉強される購入者の方が多いのも事実。少しでも多くの知識やアドバイスが求められていることに応えるべく、各メーカーが宣伝だけではなく、住まいづくりに役立つ専門的な情報をご用意しております。

あっそうそう、ハウスメーカーにありがちなしつこい営業っていやですよね。県庁生協の住まいづくりフェアは、フェアの後のしつこい営業は一切ありません。是非、この機会にみなさんの知りたいこと、不安なことを何でもぶつけてみてください。きっと知りたい情報をゲットできますよ。



# G わんだーらんど

## 倶楽部 今月の脳トレは…

### 問題

かなり流行おくれですが、久しぶりのあるなしクイズです。  
最近読み方を漢和事典で調べたりすることありますか？

被る



ある

臭い 汚れ  
誘う 早々  
被る 描く  
辛い

なし

香り 濁り  
呼ぶ 迅速  
脱ぐ 書く  
甘い

脱ぐ



### 応募方法

官製はがき(メールでも可 info@hot-hitotoki.com)に、①クイズの答え ②G倶楽部への感想または意見・要望 ③身の回りで起きたこと ④所属・氏名をご記入の上、12月31日(消印有効)までにお送りください。正解者の中から抽選で10名様に図書カード1,000円分を進呈いたします。

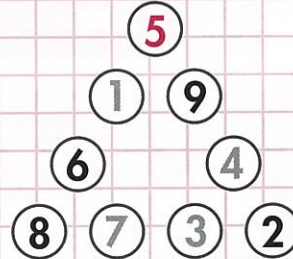
また、意見・要望等はワンダーランドに掲載させていただく場合がありますのでご了承ください。なお、応募資格は、県庁生協組合員の方に限ります。どしどしご応募ください。

### 10月号の答え及び当選者(敬称略)

5つの数字を入れ替えるだけなので、計算機を使うほどではないのでみんな暗算したはず…。  
暗算は脳の活性化に良いですよ。

応募者76名中73名が正解されました。  
抽選の結果、下記の方が当選されました。

山田 徹郎(織工試)	山本 精吾(土地改良連合会)
西原 善宣(ぐんま学園)	岡田 耕作(富岡土木)
石田 拓也(小児医療センター)	市村 範子(道路整備課)
奈良 三郎(桐生行政)	木暮 房雄(渋川行政)
関根 明洋(監理課)	田村 理貴(渋川行政)



最新号のイベント

起きた出来事

●初めて生協のネット書店で本を購入しました。生協ホームページの案内を見ながら会員登録し目当ての本を注文、数日後に本が届いた旨の電話があり、サービスカウンターで代金を支払って商品を受け取りました。ホームページで注文すると5%引きで買うことができるので、とてもお得です。思っていたより簡単に注文できたので、今後も積極的に利用したいです。(S.A)

▼地域機関の方は、お時間をいただければ配達もいたします。簡単なネット書店を今後ともよろしくお願いいたします。(編集長)

●自治大学校当時の他県の友人が5人揃って群馬に旅行にきた際、職場に立ち寄ってくれました。生協で昼食をとりたいとの希望であったので、案内したところ、食堂が清潔で、料理もおいしいし、何よりスタッフ皆さんが笑顔で応対していて素晴らしい、と褒めていました。それぞれ、地元県庁職場に戻ったときに、このことを報告すること、自分のことのようにうれしく思いました。これからも、スタッフの皆さん、笑顔とおいしい定食、よろしくお願いします。(N.E)

▼お褒めの言葉ありがとうございます。スタッフ一同ますます笑顔と元気で、「ほっとひととき」していただけるように頑張ります。(編集長)

おまたせ  
いました  
ました