

7 2012  
月号

Vol.177

群馬県庁生活協同組合  
URL <http://www.hot-hitotoki.com>  
E-mail [info@hot-hitotoki.com](mailto:info@hot-hitotoki.com)

夏本番ですね。夏休みのファミリー情報。  
ヘルシーなおクラもメニューのひとつに。  
涼しさは、自分でつくるモノ!

ふれあい情報

# Hot Hitotoki 倶楽部

県庁生協総代会は、混乱もなく無事終了しました。

決算は、供給高が上台の4億円を下回り、  
経常利益もわずかなプラスに止まるという  
大変厳しいものでした。

もちろん、東日本大震災を原因とする  
自粛ムードが消費マインドに暗い影を  
落としてきたことは間違いありません。

どごまでも続く

さわやかな

花の香りのよづた。

しかし、こんな時代こそ、

共同体である県庁生協はその意義を  
発揮できるのだと信じています。

これからも、組合員の皆さんの  
要望や意見に耳を傾けながら、  
地道な運営を続けていきます。



県庁地下1階  
**フォレスト21**

**諸☆のおすすめ**  
前売りチケット特集



売店 諸星

皆さま、夏休みのイベントはもう決まりましたか？今回は、「前売りチケット特集」です。サンリオピューロランド期間限定パスポートは、生協組合員限定のチケットで大変割安になっています。ガスパ草津の観戦チケットも前売り割引価格です。現地に行ってビール片手に盛り上がりましょう!!

**サンリオピューロランドパスポート販売**

職場配達

**期間限定パスポート**  
(入場+フリーアトラクション)  
**7/21(土)~9/30(日)まで有効**  
**営業時間**  
**10:00~17:00**  
※曜日によって終了時間が多少異なります。  
ご利用期間中の休館日:9/5・6・12・13



<b>大人</b> 通常料金 (18歳以上) <b>4,400円</b>	} <b>2,400円</b> (約45%off)
<b>中人</b> 通常料金 (12~17歳) <b>4,000円</b>	
<b>小人</b> 通常料金 (4~11歳) <b>3,300円</b>	} <b>2,300円</b> (最大約42%off)
<b>3歳以下無料</b>	

電話注文で、職場まで配達いたします。  
TEL.027-223-8357  
※お届けには最大2週間程度かかる場合があります。  
お急ぎの場合は、ご連絡時に配達日を確認ください。

※車でご来場の方は別途駐車料金ががかかります。

**ガスパ草津ホームゲーム!みんなで地元ガスパを応援しよう!**

**7月22日(日)**  
**19:00 KICK OFF** VS FC町田ゼルビア

**8月5日(日)**  
**19:00 KICK OFF** VS ヴァンフォーレ甲府

前売券 指定席 3,000円 大人 2,000円  
シルバー 1,500円 小中高 1,000円

※当日券は、各+500円です。



**7月 公開特集 ユナイテッドシネマ情報**

● **メリダとおそろしの森**

7/21(土)公開  
ディズニー・ピクサー史上初の女性主人公・王女メリダの冒険を描く、勇気と感動のファンタジー・アドベンチャー。  
王女でありながら自由に生きることを夢見るメリダが、夢をかなえようと“森の魔法”を使ったために、王国は滅亡の危機にさらされてしまう。  
彼女は王国を救うことができるのか? この夏、少女の勇気が試される。  
また、日本語版でメリダの声を演じるのは、AKB48の大島優子さんです。ぜひ劇場で!!



● **ブレイブハーツ 海猿**

7/13(金)公開  
仙崎大輔(伊藤英明)は吉岡(佐藤隆太)とともに、最高レベルのレスキュー能力を持つ特殊救難隊の一員として、海難救助の最前線にいた。  
そんな彼らの前に、ジャンボジェット機のエンジンが爆発炎上、東京湾へ海上着水する大事故が発生。しかもその機内には、吉岡の恋人でキャビンアテンダントの美香(仲里依紗)が乗っていた。沈没までの残された時間はわずか20分。果たして大輔たちは、乗員乗客346名全員を無事に救出することができるのか!?



ユナイテッド・シネマ鑑賞券 通常1,800円 → 組合員限定1,200円

※3D作品は別途300円+メガネ代100円が必要です。

地域機関の組合員の皆さまには、職場まで配達いたします。(多少、お時間をいただく場合もあります。)ご遠慮なく生協売店まで、お電話ください。TEL.027-223-8357 ★こちらの鑑賞券は全国のユナイテッド・シネマで使用出来ます。



●暑さの厳しくなってきたこの季節、食欲がわかない時に、旬のオクラを梅肉のさわやかな酸味でいかがでしょうか？  
オクラは栄養も豊富で血中コレステロールや血圧を下げる効果、胃粘膜保護、消化促進、整腸といった働きをして体の免疫力をアップしてくれるといわれています。ぜひお試しください。

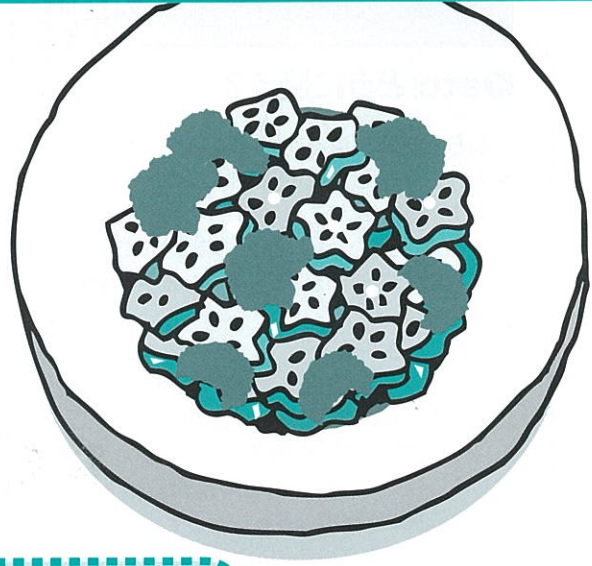
材料(2人分)

- オクラ……………8本
- 大葉……………2枚
- 梅干し……………2個
- 酒……………小さじ1
- みりん……………小さじ1
- 麵つゆ……………少々
- 砂糖……………小さじ1/2杯

作り方

- ①オクラに塩をつけこすり、周りのうぶ毛をとり、沸騰したお湯で茹でたら冷水にさらし、冷えたら水気を切り、食べやすい大きさにカットする。
- ②梅干しは種をとり果肉を包丁でたたいて、Aの調味料と和えておく。
- ③大葉は、水にさらし、パリッとさせたら水気をよくふき、千切りにしておく。
- ④①、②をよく混ぜ合わせる。
- ⑤器に盛りつけ、千切りにした大葉を散らして完成

オクラの梅肉和え



1人分に含まれる栄養素

カロリー	28kcal
蛋白質	1.1g
脂質	0.1g
食塩相当量	1.2g
カルシウム	42mg

今日のポイント

- ※オクラは塩もみをしたら、塩が付いたままお湯でゆでます。
- ※茹で時間の目安は1~2分間でお好みの硬さで調整してください。
- ※オクラと梅肉は、食べる直前に和えてください。
- 和えてから時間がたつとオクラが変色します。

広告

**Zwei** 結婚したくなるぐらい好きな人探し  
結婚相談は業界唯一の上場企業「ツヴァイ」

男と女には  
それぞれに  
出会うべき人がいる。

組合員とご家族(2親等以内)の皆様は  
『活動サポート費』を一般会員価格の  
30%OFFで利用することができます。

出会い応援2コース ご紹介人数 月2人以上(会員期間中24人以上)  
★他にもコースがございます。無料コンサルティング時にご相談ください。

【入会時の費用(税込み)】(別途月会費9,500円が必要です)

一般会員価格 **120,000円** (登録料30,000円+活動サポート費90,000円)



**30% off!!**

法人会員価格 **93,000円** (登録料30,000円+活動サポート費63,000円)

お問い合わせ・資料請求は直接ツヴァイへ



携帯電話サイト <http://281.jp>

法人会員専用フリーダイヤル

☎ 0120-277-281

ツヴァイ法人

検索

もっと詳しく知りたい方は  
法人会員専用サイトへ

<http://www.zwei-network.com/h47/>



木を植えています  
私たちがイオンです

お問い合わせの際には、群馬県庁生協組合員またはそのご家族であることをお伝えください。

# 平成23年度事業報告

県庁生協は、安全・安心に配慮したサービスに心がけ、「組合員の利益第一」をモットーに、生協事業の利用を通じて組合員が元気を出ることが出来るよう役職員一丸となって事業に取り組んできました。

しかし、生協組合員の大部分を占める群馬県職員の給与が10年を超える期間でマイナス基調となっていることに加え、幹部職員に対する特例的な抑制措置の影響もあり、消費マインドに暗い影を落としています。このため、供給高の減少に歯止めがかからず、売店部門で対前年比95.5%、手数料部門で対前年比97.3%になっています。平成22年度までは堅調に推移してきた食堂部門でも、配達弁当が大きくマイナスになったことや、大震災以降の計画停電などの影響もあり、前年比98.6%と微減となりました。供給高全体では、前年から2.9%のマイナスで391,839千円となり、4億円の大台を下回りました。

この結果、事業剰余は△2,380千円となりましたが、これは役員報酬について県からの補助金で賄う方式から県の直接支給方式に変更したことにより、通勤手当や共済費の負担が増加した影響です。また、経常剰余は2,027千円の黒字(対前年比304.5%)となり、計画値は大幅に上回る事ができましたが、ほぼ収支均衡の決算となりました。

■平成23年度決算概況・剰余金処分の内容(単位:円)

資産・負債・資本の状況		
科目	金額	
資産の部	流動資産	655,623,230
	固定資産	211,466,079
	資産合計	867,089,309
負債の部	流動負債	315,454,700
	固定負債	0
	負債合計	315,454,700
資本の部	出資金	32,370,200
	剰余金	519,264,409
	資本合計	551,634,609
負債・純資産合計		867,089,309
損益の状況		
科目	金額	
供給高	321,664,179	
供給原価	228,858,070	
手数料収入	66,856,449	
賃貸料収入	3,591,911	
ブリカ売上高	△273,354	
事業総剰余金	162,981,115	
事業経費	165,360,679	
事業剰余金	△2,379,564	
事業外収益	4,560,554	
事業外費用	154,269	
経常剰余金	2,026,721	
特別損益	△4,227,995	
税引前剰余金	△2,201,274	
法人税等	230,000	
当期剰余金	△2,431,274	
前期繰越剰余金	11,188,383	
退職給与取崩額	5,000,000	
当期末処分剰余金	13,757,109	
剰余金処分の状況		
当期末処分剰余金	13,757,109	
剰余金処分類	法定準備金	2,000,000
次期繰越剰余金	11,757,109	

■平成24年度事業別取扱目標高 (単位:千円)

項目	目標高	対前年比(%)	
売店部門	供給品	138,844	103.1
	法規追録	32,000	89.7
	たばこ	17,800	98.9
	酒類	1,103	91.8
	切手印紙手数料	1,500	95.7
	県証紙手数料	8,310	95.6
	図書カード手数料	599	102.0
	バスカード手数料	558	104.5
	常備薬軒旋手数料	850	100.0
	売店・計	201,564	99.9
食堂部門	県庁	97,784	103.3
	前橋	7,289	107.6
	沼田	6,235	103.4
	弁当	11,608	93.2
	食堂・計	122,916	102.5
手数料収入	67,422	100.8	
賃借料	3,600	100.2	
ブリカ売上高	△250	91.6	
総取扱高	395,252	-	

■第63回通常総代会終了をもって下記の役員の方が退任されました。長い間、ありがとうございました。

役職	氏名	役職	氏名
常務理事	松田 宗久	理事	荒木 重利
常務理事	小野 良之	理事	鬼形 尚道
常務理事	吉田 誠	理事	石村 文明
常務理事	真下 英明	理事	横室 光良
理事	吉澤 幸夫	理事	山崎 弘通
理事	中田 富久	理事	関口 祐子
理事	三ツ木 敦男	理事	山田 浩樹
理事	大嶋 伸一	監事	須川 美子
理事	関根 智子	監事	林 己一

## 広告

### 4コママンガ 屋根を白で塗る



2012年改訂片版小冊子  
「塗り替えをする前に  
知っておきたい知識」

外壁編・屋根編 2冊セット

◎無料プレゼント

「小冊子セット希望(県)」  
と書き、送り先明記で  
ご請求ください。

※ 資料を送った後、電話や訪問  
は、いたしません。

#### ●問い合わせ

高品質・高機能塗装 日本建築仕上学会会員 県庁生協指定店 小冊子セットのご請求はこちらへ

**有限会社クチキテック**

〒378-0015沼田市戸鹿野町324-3

<http://www.kuchikitec.jp>

クチキテック

検索

✉ [kuchikitec@yahoo.co.jp](mailto:kuchikitec@yahoo.co.jp)

FAX 0120-51-4112

☎ 0120-51-4152

お見積もりは  
遠方でも無料です。

# マイチョイス

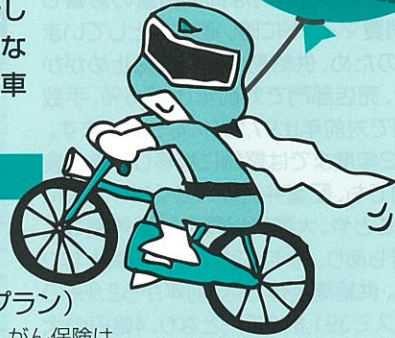
## 県庁生協団体保険

マイチョイスは、日常生活・レジャー・スポーツでご自身がケガをした時や、第三者にケガをさせたり、物を壊してしまった時などの補償に役立つ保険です。スポーツをする方だけでなく、自転車通勤の方などにも、ご加入をお勧めします。

まさか!のときに  
お役に立つ  
保険です!!  
是非ご加入  
ください!!

### 商品ラインナップ

- ゴルファー保険
  - 自転車総合保険
  - テニス保険
  - スキー・スケート総合保険
  - 団体総合生活保険(傷害プラン・病気重視プラン・がん補償プラン)
- \* 商品改定にともないフルガード保険、傷害保険(個人型・家族型)、医療保険、がん保険は団体総合生活保険(傷害プラン、病気重視プラン、がん補償プラン)へ変更になります。



**募集期間** 平成24年8月6日(月)～平成24年9月3日(月)

**保険期間** 平成24年11月1日午後4時～平成25年11月1日午後4時まで

**引受保険会社(幹事)** 東京海上日動 損保ジャパン

〈代理店〉株式会社ジーエスエス TEL.027-234-8864 FAX.027-232-3802

\*ホームページでGSS仮面のバックナンバーをご覧ください。

## ★GSS仮面★

第11話

自動車保険  
地震・噴火・津波危険  
車両全損時一時金特約 編



GSS 林

### ■地震で車両が潰れても車両保険で一時金がでる!?



### 地震・噴火・津波危険 車両全損時一時金特約

#### 〈契約内容〉

地震・噴火またはこれらによる津波によってご契約者のお車が全損となった場合に、記名被保険者が臨時に必要とする費用に対して50万円を地震・噴火・津波危険車両全損時一時金としてお支払いいたします。

ご契約いただける場合は車両保険(一般条件)をご契約の場合に限ります。

特約の保険料は5000円です。(保険期間:1年、払込方法:一時払)

\*ホームページでGSS仮面のバックナンバーをご覧ください。

☆詳しくは私どもにご相談ください。



〈代理店〉株式会社ジーエスエス TEL.027-234-8864 FAX.027-232-3802

メールアドレス:gss@hot-hitotoki.com

# G わんだーらんど

## 倶楽部

### 知恵袋

#### ●etc どうに使う?

もちろん高速乗る前に、裏表を確認して、カードを入れて…。そうそう、それはETCカード。

ただ、同じetcでも今回は、ラテン語のet cetera(エトケトラ)についてです。みなさんも使いますよね、「など」を使わずに、「etc…」。

なんかカッコイイし。

でも、これ使い方間違ってるんです！正しい使い方は、「○○○.etc.」なんですって。みなさん、ご存じでしたか？

わたしなんて、得意気に使っちゃってました。

ちなみに、et がandを意味してるそうです。

なかなか知らないもんですよ。

ただ気になるのが、なぜか…付けるイメージありませんか？

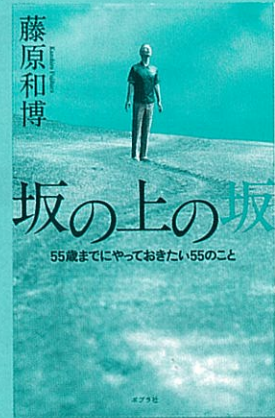
気になって気になって考えました。

そうなんです!!ドラマでよく見る、To be continued… ん～、イメージってこわい。って私だけ？

まっこれがわかってちょっとスッキリした気分で、知恵袋はまだまだ続きます。

### 話題の本棚

#### 坂の上の坂 藤原和博著



発行/ポプラ社 税込1,155円

このどこか聞き覚えのあるようなタイトルはもちろん名作・司馬遼太郎著「坂の上の雲」からきています。平均寿命がうんと伸びた現代、仕事に子育てに夢中になって登った坂の上には、雲だけではなくまた坂がある、という作者の指摘にはっとする人も多いのではないのでしょうか。この本では「坂の上の坂」の耐え方ではなく、坂を明るく楽しい人生2度目の充実期にするための方法が紹介されています。わかりやすく具体的にかかれた55個の項目を読み進めていくと、老いへの恐れが楽しみへと変わっていくような気持ちになります。

### スタミナ60分10

●「玄米あけたら2分でご飯」こんなCMが普流行りました。当時、ご飯を炊くには早くても40分はかかりました。が、なんと電子レンジで2分で御飯が出来てしまうので世の中の時間をどこでもドアがあったら、仕事が終わってすぐ宴会が出来るのに。そんなことを考えた事のある人、結構多いのではないのでしょうか。どこでもドアはありませんが、生協食堂でしたら、仕事が終わって3分で宴会が出来ます。(県庁勤務の方の話ですが…) (田所)

●うちの暑気払も生協食堂でしようかな。(田所)

●愛車の全塗装をしました！  
もともとオレンジ色でしたが少々飽きてきた！ので、ブラックに全塗装しました。  
なかなかいい感じに仕上がっており満足しています！また車を新しく購入したかのようで、眺めて満足しています。(桑原)

●先月、息子3歳の父親参観に行ってきました。出席を取ったり、みんなでお遊戯したり、息子の成長に感動しました。  
また、「父の日」ということで、息子から歌のプレゼント！  
粋な演出でウルウルしてしまいました！(諸星)

