

9 2013
月号

Vol.191

群馬県庁生活協同組合
URL <http://www.hot-hitotoki.com>
E-mail info@hot-hitotoki.com

残暑に負けないで、
気持ちの良い海の中へ！
ジークも人気者に…

ふれあい情報

G 倶楽部



人気者へ参上。

そんなモヤモヤを少しでも晴らすべく
今年も「秋祭り(オートタムセール)」を
開催いたします。
お近くの売店・食堂へ
是非ご来店くださいね。
愚痴もじっくり聞きますよ！

CD・DVD
ブルーレイ
20%引きセール
9月2日(月)～9月30日(月)
※地域機関の組合員の方は
職場まで配達します。
※ご予約は、セール期間中までに
発売される商品に限ります。

いや～、毎年のごとくながら暑いですね～。
まだまだ暑い日は続きそうです。
この時期になると
「あ～早く涼しくならないかな。」
こんなことを毎日のように口にしてしまいます。

**秋祭り
(オートタムセール)開催**
県庁地下1階(フォレスト21)
9月9日(月)～9月13日(金)
前橋・高崎・利根沼田売店
9月10日(火)～9月12日(木)
割引販売・大抽選会・
お楽しみイベント!!
※詳細は、店内に告知します!



まし坊



売店 黒田

組合員の皆さまこんにちは!売店の黒田です。今回は川場のりんごをおすすめします。私は昔から川場のりんごが大好きです。寒暖の差が大きいほどりんごは味が甘まって甘味が増します。今年のリンゴも楽しみです。皆さんもぜひご賞味ください!

ぐんま県産 川場のりんご(陽光・サンふじ)

宅配・職場配送

※川場村で太陽の光をいっぱい浴びて育ったりんごは蜜たっぷり。シャキシャキしてとっても美味しいです!!



○陽光は果形は大玉、果肉は白色でやや硬く、ほどよい酸味があり甘みとのバランスがとれています。

申込締切 10月11日(金)
10月下旬出荷予定



○サンふじは蜜がたっぷり入って果肉は緻密で果汁が多く、甘味と酸味のバランスもよく、果実のシャキシャキ感、独特な香りのあるとっても美味しいりんごです。

申込締切 11月15日(金)
12月上旬出荷予定

陽光・サンふじ価格表

5kg(約14個~18個).....**2,500円**
10kg(約28個~36個)....**4,800円**
B級品(10kg).....**3,800円**

※B級品は、多少の色落ち・傷がありますが味はA級品です!

宅配料: 5kg 850円
10kg 1,050円

※関東以外への発送は別料金となります。ご連絡ください。

職場配送: 無料
(配達までに、若干お時間をいただきます)
(※上記金額はすべて税込金額です)



詳しくは9月中旬の共同購入チラシまたは生協ホームページをご覧ください。

代表生産者 藤井りんご園 利根郡川場村中野323

ザスパクサツ群馬のホーム前売券販売中。地元ザスパを応援しよう!



第33節

9月15日(日) VS FC岐阜
18:00
KICK OFF

第34節

9月22日(日) VS 栃木SC
18:00
KICK OFF

正田醤油スタジアム群馬

指定席.....3,000円
自由席・大人 2,000円
小、中、高 800円

9月

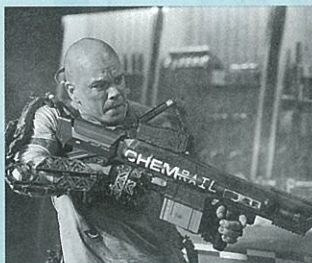
公開特集

ユナイテッドシネマ情報

● **エリジウム**

9月20日(金)公開

舞台は2154年。人類はスペース・コロニー「エリジウム」に住む富裕層と、荒廃した地球に住む、エリジウム行きを許されない貧困層と二分二極化されていた。エリジウム政府高官のローズは、エリジウムの完璧なまでに美しい生活を維持しようと、地球の人間を一切排除しようとしている。そんななか、地球に住むマックスは、命の危険にさらされるほどの搾取に立ち向かうべく、自らの身体にコンピュータを埋め込み、厳しい移民法で防御されているエリジウムに向かう。マックスに残された生命はわずか5日間。全人類の未来を担って、いま、悲しくも壮絶な戦いが始まる……。



● **そして父になる**

9月24日(火)先行上映

学歴、仕事、家庭、子供。自分の能力で全てを手にいれ、自分は人生の勝ち組だと信じて疑っていなかった良多。ある日病院からの連絡で、6年間育てた息子は病院内で取り違えられた他人の子供だったことが判明する。血の通わぬわが子に変わらない愛情を迷わずに注ぎ続ける妻と、一見粗野だが温かい相手方の家族との交流を通し、そもそも自分は「父親」であったのかを問い始める。



ユナイテッド・シネマ鑑賞券 通常 1,800円 → 組合員限定 1,200円

※3D作品は別途300円+メガネ代100円が必要です。

地域機関の組合員の皆さまには、職場まで配達いたします。(多少、お時間をいただく場合もあります。)ご遠慮なく生協売店まで、お電話ください。TEL.027-223-8357 ★こちらの鑑賞券は全国のユナイテッド・シネマで使用出来ます。

県庁地下1階
ピープル21
Open

●今回は秋の味覚「きのこ」を使ったメニューを紹介します。
気候も落ち着き、秋にむかって色々おいしいものが出てくるこの季節、
低カロリーで食物繊維豊富なきのこを食べて、食欲の秋に向け体調を
整えてみてはいかがでしょうか。

材料(約4人分)

- 椎茸 ……2個
- シメジ ……1パック
- 舞茸 ……1/2パック
- エリンギ ……1本
- 鶏モモ肉 ……500g
- 玉ねぎ ……100g(くし切り)
- 牛乳 ……150cc
- 生クリーム ……150cc
- バター ……大さじ2
- 白ワイン ……大さじ2
- コンソメの素 ……小さじ1
- 塩、胡椒 ……適量
- 小麦粉 ……少々

作り方

- ①きのこは下の部分をカットし、食べやすい大きさにカットしておく。
- ②鶏肉を食べやすい大きさにカットし、塩・胡椒をして小麦粉を薄くまぶす。
- ③フライパンに油を熱し、中火で鶏肉を両面きつね色になるまで焼き、器に取っておく。
- ④フライパンにバターを入れ熱し、玉ねぎを炒め少ししたらきのこを入れさらに炒める。
- ⑤④のフライパンに③の肉をもどし白ワインを入れ、食材に火を通す。
- ⑥⑤に牛乳・コンソメを入れ軽く煮る。生クリームを入れたら塩・胡椒で味を調えて完成。

1人分に含まれる栄養素	脂 質	27.7g
カ ロ リ ー	食塩相当量	1.3g
蛋 白 質	カルシウム	90mg

きのこことチキンのクリーム煮



きのこのポイント

※きのこはお好みの種類のものをお使いください。ただし、数種類きのこを使った方が美味しく仕上がります。
※牛乳や生クリームの量を増やし、パスタと和えても美味しく召しあがれます。

食堂 後藤

★GSS仮面★

第22話

火災保険(地震保険)編



GSS 浅沼

■万が一の地震保険!■



●保険金をお支払いする主な場合

保険の対象に地震や噴火または、これらによる津波を原因とする火災・損壊・埋没・流失による損害が起こったときに、保険金をお支払いします。
お支払いする保険金の額は、損害の程度によって異なります。

損害の程度	お支払いする保険金の額
全 損	地震保険保険金額の100%(時価が限度)※
半 損	地震保険保険金額の50%(時価が限度)※
一部損	地震保険保険金額の5%(時価が限度)※

※時価とは、保険の対象と同等のものを再築または新たに購入するために必要な金額から、使用による消耗品分を差し引いた金額をいいます。

- 地震保険は火災保険とあわせてご契約いただけます。(途中でご契約することも可能です)
- お支払いする保険金は、1回の地震等による損害保険会社全体の支払保険金総額が5兆5,000億円を超える場合、算出された支払保険金総額に対する5兆5,000億円の割合によって削減される場合があります。
- 一定の適用条件を満たした場合、保険料の割引があります。



*ホームページでGSS仮面のバックナンバーをご覧ください。

教えて!! 旅行コーナー3つのメリット



メリット1 生協チケットが使えます。

質問:急に出張が決まりました。旅費は出るのですが精算払いです。最近給料が下がったのでお金がないのですが…。何かいい方法はありませんか?

答え:旅行コーナーでは、JTBや日本旅行などの商品を取り扱うとともに切符などの発行も行っています。

旅行コーナーでクレジットカードは利用できませんが、生協のチケットを利用することが出来ます。チケットとは、生協が利用者の皆さんに変わって代金を先に払い、翌月以降の給与口座払いで精算する制度です。

このチケットを上手に使用すれば、旅費の精算払いに伴う旅費支給のタイムラグを解消することが出来ます。

メリット2 宿泊を伴う企画商品の場合、3%割引になります。

質問:親睦会旅行の幹事になりました。グループ旅行の企画を任せられましたが、少しでも旅行費用を安くしたいのですが…。

答え:親睦会のグループ旅行を検討する場合、幹事さんが企画し、直接旅館やホテル等を予約している場合が多いと思いますが、旅行コーナーでは、海外旅行から国内旅行、県内旅行まで様々

な企画商品を取り扱っており、パンフレット掲載の宿泊を伴う企画商品の場合、組合員の皆さんは通常価格の3%割引で利用することが出来ます。

幹事さんが企画した旅行と同様の企画商品もあるかもしれませんが、是非、旅行コーナーに相談してみてください。

メリット3 様々なニーズに応じた、旅行企画の提案と手配を行っています。

質問:親睦会旅行の幹事になりました。幹事長が突然、1泊2日の全員参加のバス旅行にしたいと言い出したのですが…。最近バス旅行なんてしたことがないので、バス旅行の場合どこまでいけるのか。バスや昼食、宿泊場所、宴会の手配はどうしたらいいのか。全然分かりません…。

答え:旅行コーナーへ相談してください。皆さんのご要望に応じた旅行の提案をさせていただくとともに、バス、昼食、見学場所、宿泊場所、懇親会等々、旅行中の行程の手配をさせていただきます。親睦旅行の幹事さんになりましたら、悩む前に、まずは旅行コーナーへ相談においでください。



赤い風船

グループ旅行へGO ~山梨~

日本旅行

お部屋や露天風呂などから
雄大な富士山を望むお宿をセレクト、
絶景を眺めに行こう!

宿泊はこちら!

1泊2日モデルコース

1日目: 前橋~(前橋IC~関越道・圏央道・中央自動車道~河口湖IC)~河口湖遊覧船~ハーブ館~オルゴールの森~川口湖畔(宿泊)

2日目: 河口湖畔~(国道137号)~武田神社~昇仙峡~山梨県立美術館~勝沼ぶどう郷~(勝沼IC~中央道・圏央道・関越道)~前橋



●お問合せ・ご予約は下記までお願いします

県庁内旅行コーナー 内線 4811

群馬県知事登録旅行業第2-448号

群馬県県庁観光案内所

(公益財団法人 群馬県観光物産国際協会)

〒371-8570 前橋市大手町1丁目1番1号 県庁地下1階

TEL.027-221-4049 FAX.027-221-4051

E-mail: kencho@dan.wind.ne.jp

●営業時間:月~金9:00~14:00/15:00~18:00

●休業日:土・日・祝日・年末年始

総合旅行業務取扱管理者 松井邦郎

受託取扱い旅行商品と業務内容

(一部取り寄せの商品もございますので早めにお申込みください)

- 株式会社日本旅行(マッハ・ベスト・赤い風船他)
- 株式会社JTB(ルック・エース他)
- 東日本旅客鉄道株式会社(びゅう)
- JR券(乗車券・特急券等)
- 航空券(JAL・ANA・ADO・SNA等)
- 高速バス乗車券等の手配
- TDR、USJ等の入場予約券の販売
- JTB旅行券・商品券などの販売

宿泊だけでも割引可能!

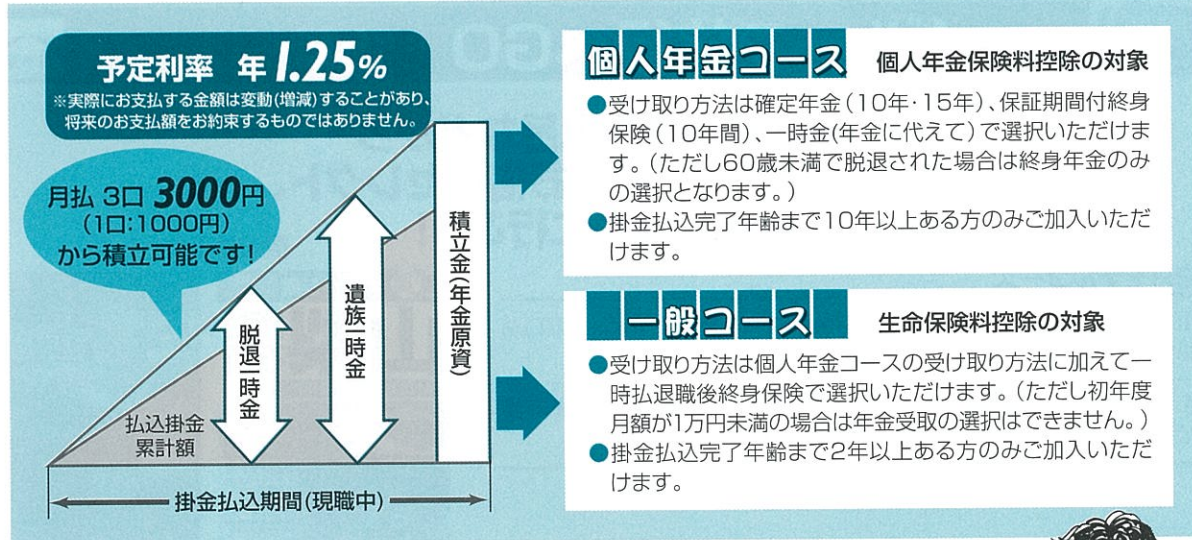
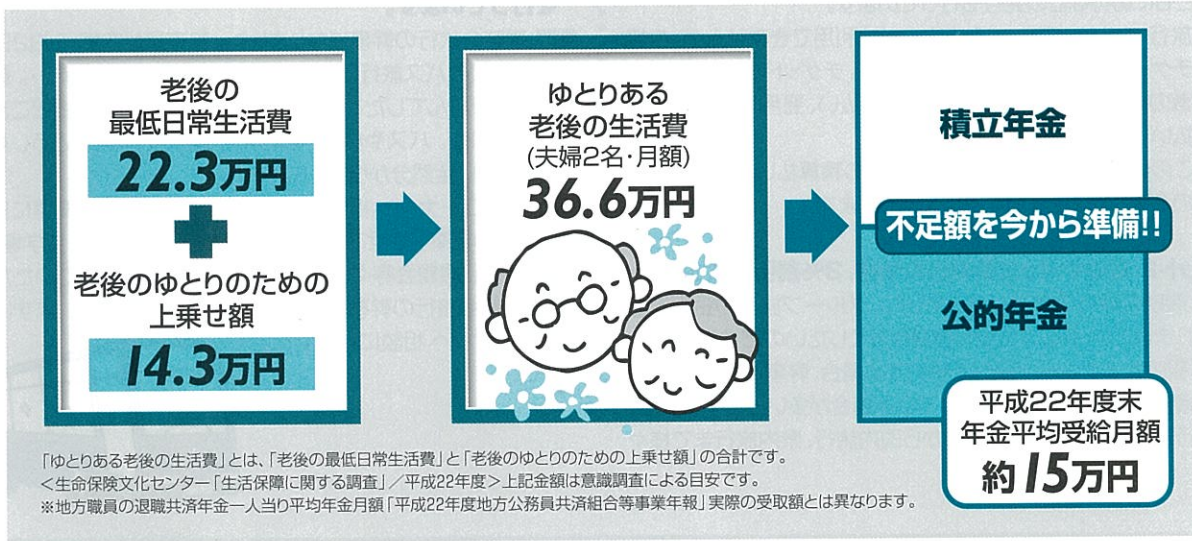
☆県庁生協組合員証をご提示いただくと、当店にて取扱いの宿泊を伴うパッケージ商品(JTB・日本旅行・びゅうのパンフレット)をお申込みの場合、ご旅行代金から3%の割引となります。(クレジットカード精算の場合は割引適用外です)詳しくは係員までお問い合わせください。

県庁生協 グループ保険



積立年金で老後の準備を始めましょう!

グループ保険は、定期保険や医療保険だけじゃありません!
積立年金とは… 現職中に資金を積立て、
ご退職後年金として受け取っていただける制度です!



訪問日をご希望に合わせてます!!

希望する訪問日がある所属、保険の内容を知りたい・契約変更したい・
その他相談ごとがある方は、県庁生協・高山までご連絡をお願いいたします。
(電話:027-221-4028 県庁内線:4805)



※在職中に脱退、または死亡したときは、次の給付があります。
・脱退したとき:脱退一時金(加入者本人に支払われます。)
・死亡したとき:遺族一時金(加入者の遺族に支払われます。)遺族一時金=脱退一時金+月払保険料の1ヵ月分相当額
※制度内容等詳細についてはパンフレットをご一読ください。
※給付額は現時点では確定してならず、変動(増減)します。
※また、年金の給付額は明治安田生命保険相互会社(事務幹事会社)の予定利率(平成24年8月1日時点年1.25%)を使用しております。
尚、基礎率(予定利率、予定死亡率、予定事業費率等)については、将来変更される場合があります。積立金(脱退一時金)は加入年数が短いと払込保険料の合計を下回ります。詳細は、パンフレットをご覧ください。

■引受保険会社
明治安田生命保険相互会社(事務幹事)
日本生命保険相互会社
第一生命保険株式会社
明治安田損害保険株式会社(損保部分)

MY-A-12-LF-007201
MYG-A-13-LF-519

G わんだーらんど 倶楽部

知恵袋

● “マズい” のが狙い?!

健康診断も終わった頃でしょうか。
ほっと一息ついて、これがため息と変わるか否か。。。重要です
(怯) 私も試験勉強さながらの“付け焼き刃食”で効果がある
ことを願っています。

ただ今回の健康診断、私にとってはきつくてきつくて。
そう、人生初のバリウムです。不味くて不味くて、しかも後の始
末が悪いっ(笑)

「なんなのバリウムって」とつぶやきながら、我慢しながら(笑)、
調べてみました。こうゆう必死な状況にならないと、人間って
調べないものですね!

バリウム(原子番号56の元素):ギリシャ語で「重い」を意味す
る「barys」が語源。レントゲン撮影の前に飲むのは硫酸バリウ
ムという化合物。なぜレントゲン前に飲むのかは、ご存じのと
おりバリウムにはX線を通さない性質があるから。

ではでは、いまの世の中なんでもおいしく、便利に改良できる
技術があるのに、なんでこんな頻繁に使われるバリウムが不味
いまなんでしょう!!

・・・残念な回答ですが、「あまり美味しいと胃が活性化して胃
酸が過剰に出てしまい、正しく撮影できなくなるから」だそう
です。(驚)(泣)

ちなみにバリウム、花火(緑色)にも使われているとか。なるほ
ど、あの爆発力はうなずけます(笑)

話題の本棚

群馬絹産業近代化遺産の旅



高橋 慎一 著
織研新聞社 税込 1,800円

富士山に続いて世界遺産登
録が望まれる群馬の絹産業遺
産群の過去と現在を豊富な写
真と文で、旅するようにたどる
ことができます。

旅するうちに、「日本の近代化を支
えた産業」というのは1つの見方に過ぎ
ない、絹産業の持つ豊かな文化や歴史
とのつながり、存続の大切さを知るこ
とができます。世界遺産登録候補にピ
ンとこない方でも一読すればその意
義が大いにあることに納得頂ける、そ
んな一冊です。

第8回「生協まつり」 開催します!

今年の「生協まつり」は、
**10月26日(土)・
27日(日)の2日間**

場所は **群馬建設会館**
(前橋市元総社町)です。

イベントは昨年大人気だったバルーンアート、
ヨーヨーつりなど盛りだくさん!! そのほか絶品ソ
ース焼きそば、ふわふわ綿菓子などもあります。
お子様も大満足! お父さんの株があがること間
違いない!! 大駐車場も完備! 皆様お誘い合わせの上、
ぜひご来場ください。

第2回 組コン開催決定!!

多くの組合員様の
ご要望を頂き、
しました。

開催日 ●平成25年11月30日(土)
●午後～(時間は調整中です)



楽しい企画に
ご期待ください!!
詳しくは、
次号G倶楽部を
ごらんください。