



何かと忙しい師走です。  
街中のにぎわい、新しい年への準備  
県庁生協も2013年の締めのお手伝い!

ふれあい情報

2013  
12月号

Vol.194

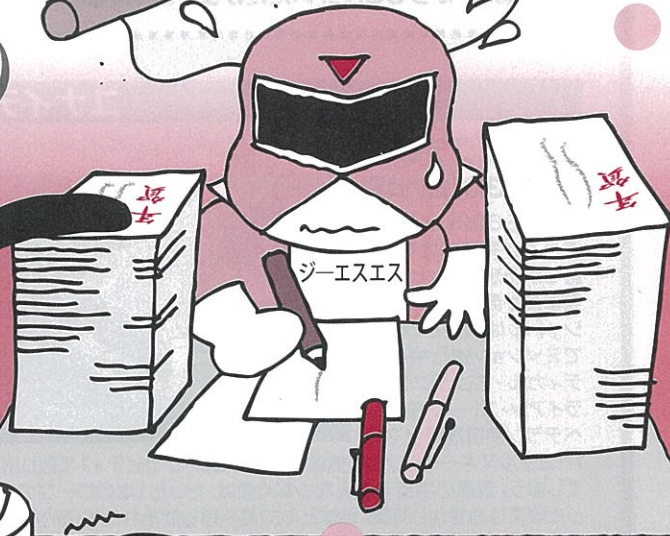
群馬県庁生活協同組合  
URL <http://www.hot-hitotoki.com>  
E-mail [info@hot-hitotoki.com](mailto:info@hot-hitotoki.com)

# 倶楽部

## 一年の感謝の気持ちをこめて

この1年、様々なサービスをご利用いただき、  
スタッフ一同、心より感謝申し上げます。  
県庁生協は、来年も元気良く張り切ってまいります。  
引き続きご愛顧いただけますようお願いいたします。  
来年も素晴らしい年でありますように。

今年のカレンダーも残り1枚になりましたね。  
お仕事はもちろん、  
クリスマスに大掃除、  
お世話になった方へのご挨拶...  
年末年始の準備は進んでいますか？



年末ジャンボ

12月20日(金)

まで販売中!!

1等前後賞あわせて

7億円

県庁地下1階  
**フォレスト21**

**岩丸の良のじやない!**



組合員のみなさんこんにちは、売店の岩丸です。  
今月はとってもめずらしくて美味しい果実を紹介します。  
食べてビックリ!ゼリーのようなプルプル食感!!愛媛産の《媛まどonna》です。  
今回が初登場ですよ(●^o^●)

**産地直送**

愛媛県 **媛まどonna**

**宅配**

**① 媛まどonna 贈答用**

●約2,5kg  
**4,700円** (税込・送料込)



贈答用に粒ぞろいの一級品をそろえています。大きさ・形・甘さなどを一つ一つ選別し、手詰めで並べてお届けします。



あまらしい♡

**② 媛まどonna 家庭用**

●約2kg  
**3,080円** (税込・送料込)



ご家庭で食べられるのに最適。玉にバラツキや傷がある分、価格がお得になっています。

**●媛まどonnaのここがオススメ!**

「媛まどonna」の特徴は何と言ってもそのゼリーのようなプルプルの食感!  
やわらかい果肉には果汁たっぷり、酸味も少なく食べやすく、最高級の品種です。

**●媛まどonnaってどんな柑橘?**

媛まどonnaは「南香」と「天草」という品種の柑橘の掛け合わせで生まれた生産量の少ない品種です。外皮は薄いのですが、果肉にぴったりとくっついているので、オレンジのように櫛形にカットしてお召しあがりいただくのがオススメです。

**12月12日～1月15日まで随時お届け!**

ご注文締め切り:1月8日(水) ※年内お届けをご希望の場合12月25日(水)までにご注文ください。  
生協HPからもご注文いただけます。 <http://www.hot-hitotoki.com>

「媛まどonna」は、のみ果樹園の登録商標、「紅まどonna」はJA全農えひめの登録商標です。

代表生産者 **のみ果樹園**  
愛媛県今治市神宮甲844-5

**ユナイテッドシネマ情報**

**12月公開特集**

**●ゼロ・グラビティ**

**12月13日(金)公開**

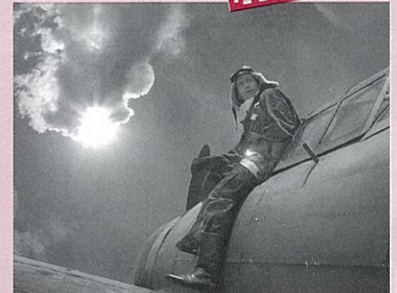
地表から600km上空。すべてが完璧な世界で、誰もが予想しなかった突発事故が発生。スペースシャトルは大破し、船外でミッション遂行中のメディカル・エンジニアのライアン・ストーン博士と、ベテラン宇宙飛行士マット・コワルスキーの二人は、無重力空間《ゼロ・グラビティ》に放り出されてしまう。漆黒の宇宙で二人をつなぐのは、たった1本のロープのみ。残った酸素はわずか2時間。地球との交信手段も断たれた絶望的状況下で、二人は果たして無事生還することができるのか?



**●永遠の0**

**12月21日(土)公開**

司法試験に落ち続け、人生の目標を失いかけた青年・佐伯健太郎は、フリーライターの姉・慶子と一緒に、太平洋戦争で特攻により戦死した祖父・久蔵について調べ始める。凄腕を持ちながらも異常なまでに死を恐れ、生きることに執着した戦闘機乗りだった久蔵。なぜそんな彼が特攻に志願したのか。元戦友たちの証言から祖父の意外な姿が浮かび上がってくる。そして、次第に戦後60年にわたり封印されてきた驚きの事実が明らかになる。



ユナイテッド・シネマ鑑賞券 通常1,800円 → 組合員限定1,200円

※3D作品は別途300円+メガネ代100円が必要です。

地域機関の組合員の皆さまには、職場まで配達いたします。(多少、お時間をいただく場合もあります。)ご遠慮なく生協売店まで、お電話ください。TEL.027-223-8357 ★こちらの鑑賞券は全国のユナイテッド・シネマで使用出来ます。

県庁地下1階  
**ピープル21**  
*Open*

●今回は鮭のチャンチャン焼きを紹介します。  
寒い時期に食卓でホットプレートで囲んで、みんなで作ってみては  
いかがですか。

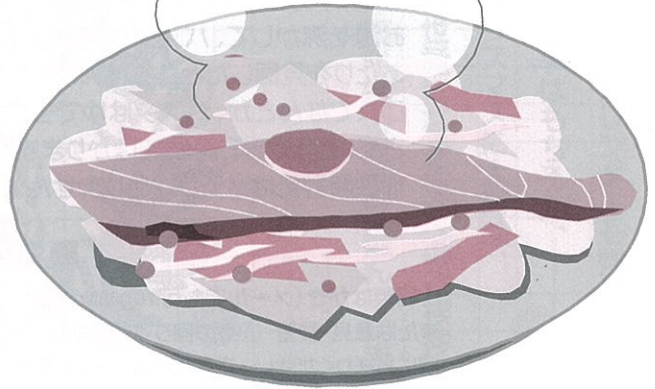
材料(約4人分)

- |                      |              |
|----------------------|--------------|
| ●鮭切り身……4切れ           | 調味料          |
| ●キャベツ……400g          | ●赤みそ………大さじ3  |
| ●もやし………1袋(200g)      | ●白みそ………大さじ1  |
| ●玉ねぎ………1/2個(100gくらゐ) | ●酒………大さじ1    |
| ●人参………1/2本(80gくらゐ)   | ●みりん………大さじ2  |
| ●コーン………40g           | ●砂糖………大さじ1   |
| ●バター………20g           | ●おろしにんにく……少々 |

作り方

- ①キャベツはざく切りにし、玉ねぎは縦に1cm幅に切る。人参は薄切りの短冊しておく。
- ②もやしは水にさらし、しゃきっとさせたら、ざるにあげ水気を切る。
- ③調味料を混ぜ合わせる。
- ④ホットプレート(200度くらいに温める)にバター10gを入れ溶かし、鮭の身の方から入れて焼く。
- ⑤鮭に軽く焼き色が付いたら裏返し、野菜を入れ上から③の調味料と残りのバターを入れ蓋をする。
- ⑥食材に火が入ったら、よく混ぜ完成。

鮭のチャンチャン焼き



1人分に含まれる栄養素	
カロリー	328kcal
蛋白質	27.1g
脂質	13.7g
食塩相当量	2.3g
カルシウム	99mg

今回のポイント

- \*野菜はお好みの物を入れて下さい。きのこ類を入れるとうまみが増してお勧めです。
- \*タレの量は好みで調整してください。一味や豆板醤を入れるとピリツとした辛みがあって、寒い時期にお勧めです。
- \*最後にうどんを入れて焼きうどんにしたり、ご飯を入れて混ぜご飯にしても美味しいです。



**アルコール**  
ビール・焼酎  
ウィスキー・ワイン  
フルーツワイン  
日本酒・ハイボール

**ノンアルコール**  
ビール  
カシスオレンジ  
シャルドネスパークリング  
ジントニック

**ソフトドリンク**  
ウーロン茶  
コーラ  
ジンジャーエール  
オレンジジュース

ドリンク類も  
充実!



海鮮味噌鍋  
上州麦豚チゲ鍋  
カキ味噌鍋  
おでん  
など取り揃えて  
お待ちしております。

ご予約承り中!  
**新年会**

生協ホームページで予約状況が確認できます。  
寒い季節は  
鍋料理を囲んで  
温まりませんか。

大好評“3000円コース”に  
鍋料理はいかがですか!!  
(料理2000円+飲み放題1000円)

- 利用可能時間 17:30~20:30  
(上記の時間内で2時間を目安に)
  - 15名様以上・お一人様 2,000円からご予算に応じて  
ご用意できます。お気軽にご相談ください。
  - ご用命の際は、1週間前までにお電話にてお申し込みください。  
詳しくはピープル21まで。
- TEL.027-223-1111 (県庁大代表) 内線 4808

ホームページでも紹介していますのでぜひご覧ください。URL <http://www.hot-hitotoki.com>

# ねえ、どーしてなの教えて!!

## ご存じですか? 売店の週替わりセール

県庁生協では、県庁、前橋合同庁舎、高崎合同庁舎、利根沼田県民局庁舎の4店舗の売店を運営していますが、それぞれの売店で組合員向けに毎週お得な週替わりセールを実施しています。実施日及び内容は次のとおりですので、是非、御利用ください。  
また、週替わりセールの他にも、月替わりセールや季節限定のセール等大変お得なセールも実施していますので、生協ホームページや店頭でご確認ください。お見逃しなく!



### 県庁売店

毎週火曜日 組合員ICプリカ利用で10%割引!

第1週・・・「お菓子類」 第2週・・・「お弁当・パン」  
第3週・・・「カップ麺類」 第4週・・・「お弁当・パン」

### 前橋合同庁舎売店

毎週火曜日 組合員ICプリカ利用で10%割引!

第1週・・・「お菓子類」 第2週・・・「カップ麺類」  
第3週・・・「お菓子類」 第4週・・・「お弁当・パン」

### 高崎合同庁舎売店

毎週火曜日 組合員ICプリカ利用で10%割引!

第1週・・・「お菓子類」 第2週・・・「パン・カップ麺類」  
第3週・・・「お菓子類」 第4週・・・「パン・カップ麺類」

### 利根沼田県民局庁舎売店

毎週木曜日 組合員ICプリカ利用で10%割引!

第1週・・・「お菓子類」 第2週・・・「カップ麺類」  
第3週・・・「お菓子類」 第4週・・・「カップ麺類」

# ☆GSS仮面☆

## 第25話 スキー・スケート総合保険 (傷害保険) 編



ウィンタースポーツの保険といえば“スキー・スケート総合保険”!



### 《契約内容》

“スキー・スケート総合保険”は日本国内において、スキーやスノーボード等の雪上滑走スポーツの目的をもって、住居を出発してから帰着するまでの行程中に発生した事故を補償します。スケートの場合は「スケート場においてアイススケートの練習・競技・指導中」においてのみ補償の対象となります。

### ■第三者に対する賠償責任

- 誤って他人にケガを負わせた。
- 他人の財物を壊した(レンタルスキー・レンタルボード・レンタルシューズなど他人から借りたり預かったりしたものを除きます。)

### ■あなたご自身の損害

- 急激かつ偶然な外来の事故によりケガをされた場合に下記の保険金を支払います。  
① 死亡保険金 ② 後遺障害保険金 ③ 入院保険金 ④ 通院保険金

### ■用品の損害(スケートは盗難のみ)

- 雪上滑走スポーツ用品の盗難(警察への盗難届けが必要)ただし、ストックの盗難については、スキーの板と同時に生じた場合にかぎりです。
- 雪上滑走スポーツ用品の板またはボードの損害  
不測かつ突発的な事故による雪上滑走スポーツ用の板またはボードの破損をいいます。

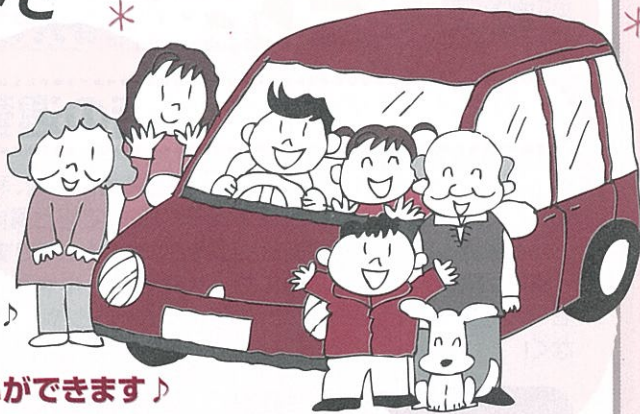
### <スキー・スケート総合保険>

		スキー・スノーボード等			スケート
ご契約タイプ		SN01	SN03	SN05	SK01
保 険 金 額	ご本人				
	死亡・後遺障害	500万円	314万円	220万円	200万円
	入院保険金日額	5,000円	3,140円	2,200円	2,000円
	通院保険金日額	2,500円	1,570円	1,100円	1,000円
	第三者に対する賠償責任	2億円	5,000万円	3,000万円	5,000万円
	用品の損害	25.5万円	15万円	10万円	3万円
保険料(1年分)		6,300円	4,200円	3,200円	780円

\*ホームページでGSS仮面のバックナンバーをご覧いただけます。☆詳しくは私どもにご相談ください。

# 県庁生協のガソリンカードで 親孝行をしよう!!

県庁生協のガソリンカードは、奥さまやご主人、  
お子様、ご両親のカードも作れるので、  
組合員の方のお給与からご家族の代金を  
一括して支払えます。  
「ガソリン代金だけでも自分が」と親孝行しませんか♪  
ガソリン代金だけでなく、  
タイヤ交換やオイル交換の代金も給与口座払いができます♪



## 提携ガソリン会社

- 群自燃
- 三山石油
- 両毛丸善
- サンワ
- 群馬興産
- コスモ北関東
- 出光\*
- エネオス\*

\* 全国のスタンドでご利用できます。  
(高速道路SSは除きます。)

## ガソリンカードお申込方法

群馬県庁生活協同組合HPの“カーライフ”へ  
アクセスしてください。掲載の申込書類を県庁  
生協まで郵送してください。  
なお、エネオスは別途申込書類が必要になりま  
すので、HP掲載の申込書類を郵送して頂いた  
後、お手続きをしていただきます。

〔お問い合わせ先〕群馬県庁生活協同組合 管理課 高山 TEL.027-221-4028 県庁内線4805  
<http://www.hot-hitotoki.com>

# 郵便局の簡易保険をおトクな団体扱いに切替!!



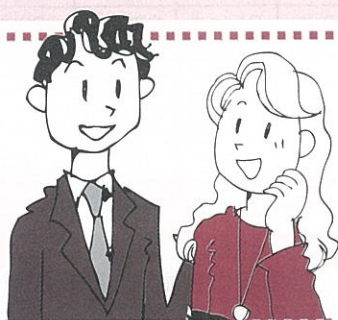
旧郵政公社時のご契約であれば、県庁生協の団体扱いにできます。  
(群馬県正規職員の組合員の方が対象になります)  
※かんぽ生命時のご契約は、団体扱いできません。ゴメンナサイ。

**Q** 団体扱いにすると、  
どのくらいおトクになるの?  
**A** ご契約日によって月額4~5%  
の割引になります。

**Q** どんな手続きが必要なの?  
**A** 署名と押印を頂く書類1枚を  
ご提出頂ければ完了です。  
右記までお電話ください。  
手続書類をご案内します。

**Q** 団体扱いできるかできないか確認できる方法はないの?  
**A** 証券番号が以下の番号で始まっていれば、団体扱いにできます。  
《団体扱いに切替可能な証券番号》  
◎0425... ◎0426... ◎0427... ◎0428...  
※04は群馬県の番号になるので、他県の03等の番号でも団体扱可能です。  
※ご契約内容によってはすぐに切替ができないこともありますので、  
事前に以下までお電話ください。

《ご連絡先》群馬県庁生活協同組合 管理課 高山  
TEL.027-221-4028 県庁内線:4805



## ご参加ありがとうございました

県庁生協・学校生協共同開催  
11/30(土) 独身組合員の交流会「組コン」開催しました!  
参加頂きました組合員様から、「楽しかった!!」の声をたくさん頂きました。  
ありがとうございました。

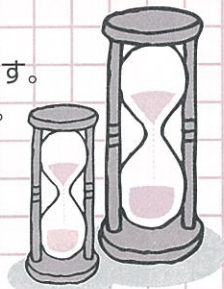
# G わんだーらんど

## 倶楽部

### 今月の脳トレは…

#### 問題

ここに7分ゆでて食べられるパスタがあります。  
お湯を沸かして、パスタを入れようとしたら、時計が壊れています。  
あたりを見回したところ、砂時計の3分計と5分計がありました。  
これでなんとか、パスタはゆでられそうです。  
さて、どうやって時間をはかりますか？  
※砂時計にはメモリはありません。



#### ■応募方法■

官製はがき(メールでも可info@hot-hitotoki.com)に、①クイズの答え ②G倶楽部への感想または意見・要望 ③身の回りで起きたこと ④所属・氏名をご記入の上、12月31日(消印有効)までにお送りください。正解者の中から抽選で10名様に図書カード1,000円分を進呈いたします。  
また、意見・要望等はわんだーらんどに掲載させていただく場合がありますのでご了承ください。  
なお、応募資格は、県庁生協組合員の方に限ります。どしどし応募ください。

#### 10月号の答え及び当選者(敬称略)

#### 答え ?=3

122→177→248→「339」

1×1=2、1×7=7、2×4=8、3×?=9のため、?=3となります。

応募者91名中91名が正解されました。抽選の結果下記の方が当選されました。

齋藤 早苗(東部農業事務所農業振興課) 鹿沼 俊和(利根発電事務所) 木内 英明(蚕糸技術センター)  
木村 雄一郎(産業政策課) 原口 智美(しろがね学園) 川崎 英弘(富岡保健福祉事務所)  
飯塚 哲也(下水道総合事務所) 設楽 直秀(環境保全課) 櫻井 善幸(群馬県土地改良事業団体連合会)  
久保田 恒太(建設企画課)

#### 最近身の回りで起きた出来事

- ついに結婚の波が自分にやってきました。新居の家具家電を少しずつ揃えていくのがとても楽しいです。(T)
- ▼ 幸せそうな様子が伝わってきて、私まで幸せな気分になりました。末長くお幸せに。(編集長)
- 先日、家族が鞆の置き引きにあいました。現代社会において携帯やカードなど、いざという時の解約・中断方法を普段から知っておくべきだと、痛恨しました。(H)
- ▼ 事件は休日や時間外などに起こるものです。よね。勉強になりました。(編集長)
- 職場の上司(男性)がジャム作りを趣味にしている、たくさんできると女性陣にお裾分けしてくれます。定番のブルーベリージャムから、ブルーン、桃、洋ナシまで！プロ顔負けの味なので、密かに楽しみにしています。(O)
- ▼ 手作りのジャムは美味しいです。よね。羨ましい。(編集長)
- 引越しました。家具家電を購入し、市役所に転居届けを出し、ガスの開通に立ち会い。等忙しい毎日です。先日、やっと落ち着いてきたかと思ったら、身分証(免許証)の住所変更をしていなかったため銀行口座の住所変更が出来ませんでした。引越しがこんなに大変とは思いませんでした。(S)
- ▼ 本当に大変でした。引越しには体力と、気力が必要なのですね。(編集長)

