

ぬくもりが欲しい季節ですが、
チョコレートは溶けないように・・・
2月もあなたのための生協です。

ふれあい情報

倶楽部

2014
2月号

Vol.196

群馬県庁生活協同組合
URL <http://www.hot-hitotoki.com>
E-mail info@hot-hitotoki.com

大切なあなたへ

「売店のチョコ」はハンパないっすー! by なかの
知っていましたか?

生協売店のチョコレートの品揃え。

抹茶味やイチゴ味、優しい甘さから

とっても苦いのまで、色々取り揃えています。

バレンタインデーの準備にぜひご利用ください。

"From your valentine"

(あなたの恋人より)

"Be my valentine"

(私のバレンタインの)

デートの相手になる)

こんなメッセージを添えてもステキですね。

※欧米では、この頃になると「恋人」の「J」を「Valentine」と呼ぶんです。



県庁地下1階
フォレスト21

高のイチオシです!



組合員のみなさんこんにちはは売店の高です。今回のイチオシは昨年「美味しかった!」という声があつても多かった奇跡のような柑橘「せとが」です。とろ〜りとろける果肉が最高です!!私は自分へのご褒美に♡

産地直送

柑橘の大トロ! **せとが**

宅配

テレビや雑誌で紹介される人気品種!



奇跡のような柑橘「せとが」って?

毎年、季節になるとテレビや雑誌で紹介される人気品種。業界注目度NO.1といっても過言でない柑橘、それが「せとが」です。「清見ダンゴール」と「アンコールオレンジ」を掛け合わせたものに晩生の高品質品種「マーコットオレンジ」を交配育成させた「せとが」。品種登録されたのが平成10年という、まだまだ歴史の浅い新品種です。生産量がまだ少ないため高価なものですが、柑橘好きなら一度は食べておいて損はない美味しさです。

たっぴりのあま〜い果汁!
やわらかく、とろ〜りとろける果肉!!

愛媛産

① 路地 せとが 贈答用

贈答用に並そろいの一級品をそろえています。大きさ・形・甘さなどを一つ一つ選別し、手詰めで並べてお届けします。



●約2.8kg (8~15個程度)
4,400円 (税込・送料込)

② 路地 せとが 家庭用

ご家庭で食べられるのに最適。玉にバラツキや傷がある分、価格がお得になっています。



●約2kg (9~18個程度)
2,980円 (税込・送料込)

※上記金額は昨年の金額で、今年の果実の状況により若干上下することがございます。



ご注文締め切り:2月27日(木)・商品お届け:3月上旬から随時
生協HPからもご注文いただけます。 <http://www.hot-hitotoki.com>

代表生産者 のま果樹園
愛媛県今治市神宮甲844-5

ユナイテッドシネマ情報

● **マイティ・ソー・ダーク・ワールド**

2月1日(土)公開

「アベンジャーズ」の激闘の後、自らの世界に帰ったアベンジャーズ最強の男ソーとアベンジャーズの敵であるロキ。彼らの世界はダーク・ワールドと呼ばれる闇の世界に覆われようとしていた。地球をも巻き込むほど強大すぎるダーク・ワールドとの戦いに挑むため、ソーはロキに助けをを求めることを決意するが……。



● **ホビット 竜に奪われた王国**

2月28日(金)公開

魔法使いガンダルフやトリン・オーケンシールド率いる13人のドワーフと、巨大な竜「スマウグ」に奪われたドワーフの王国エレボールを取り戻すため冒険を続けるホビット族のギルボ・バギンズ。彼らの前には数々の試練が待ち受けていて……。



2月公開特集

ユナイテッド・シネマ鑑賞券 通常1,800円 → 組合員限定1,200円

※3D作品は別途300円+メガネ代100円が必要です。

地域機関の組合員の皆さまには、職場まで配達いたします。(多少、お時間をいただく場合もあります。)ご遠慮なく生協売店まで、お電話ください。TEL.027-223-8357 ★こちらの鑑賞券は全国のユナイテッド・シネマで使用出来ます。



十かんボーニヤの 簡単クッキング

今回は、バレンタインデーにちなんで簡単に作れるチョコレートケーキを紹介しします。



材料(マドレーヌカップ4~5個分)

- 板チョコ……2枚(100~120g)
- バター……50g(溶かしておく)
- 砂糖……大さじ2
- 卵……2こ
- 小麦粉……大さじ2

作り方

- ①板チョコを細かく刻み、ボウルに入れ湯せんで溶かす。
- ②別のボウルに卵を入れ、砂糖とよく混ぜる。
- ③②のボウルに小麦粉を入れ混ぜる。
- ④③のボウルに①のチョコとバターを入れ混ぜる。
- ⑤型に入れ、170度のオーブンで焼く。
- ⑥20分くらいしてから竹串を刺して生地がついてこなければ完成。

カップチョコレートケーキ



全体に含まれる栄養素

カロリー	344kcal
蛋白質	5.0g
脂質	22.2g
食塩相当量	0.1g
カルシウム	37mg

5つのポイント

- *お好みで粉砂糖や生クリームをトッピングしてください。
- *型の大きさやキジの量(厚み)によって、焼く時間が異なりますので調整してください。



広告

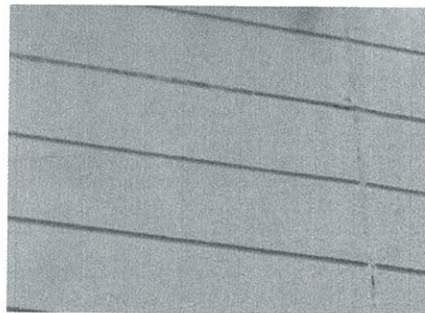
夢の外壁コテ模様仕上げ

窯業系サイディング壁が、本格外断熱塗装コテ模様仕上げで、まったく違う壁に変身。鉄板サイディング壁でもモルタル壁でも可能。大好評施工中。3月までの工事若干お受けできます。

施工前



施工後



●問い合わせ

高品質・高機能塗装

日本建築仕上学会会員 県庁生協指定店

小冊子セットのご請求はこちらへ

有限会社クチキテック

✉ kuchikitec@yahoo.co.jp

〒378-0015沼田市戸鹿野町324-3

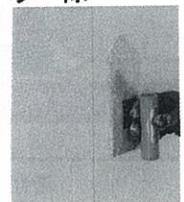
FAX 0120-51-4112

<http://www.kuchikitec.jp>

クチキテック

検索

☎ 0120-51-4152



損

セミナー開催! 申込受付中

はしたくない!! コレご存じですか?

1

住宅ローン減税(控除限度額)
Aさん:年間最大 40万円
Bさん:年間最大 50万円
この違いは何?!

2

窓口での医療費の支払が高額になっても限度額までに抑えられる「限度額適用認定証」って?

ほかにもあんなことやこんなこと。
折込チラシでご確認を♪
セミナー詳細も掲載しています。



高山

※営業や宣伝はございませんので安心してご参加ください。

1	2/19(水)	家が収入を生む? 増税時代に負けない住まいづくり 講師:ミサワホーム西関東株式会社
2	2/26(水)	がんになったらどうしたらいい? 事前に知っておきたい知識と準備 講師:アフラック(アメリカンファミリー生命保険株式会社)

お申込みは **折込チラシ裏面の申込用紙**を
県庁生協までFAXしてください。詳細も記載しています。

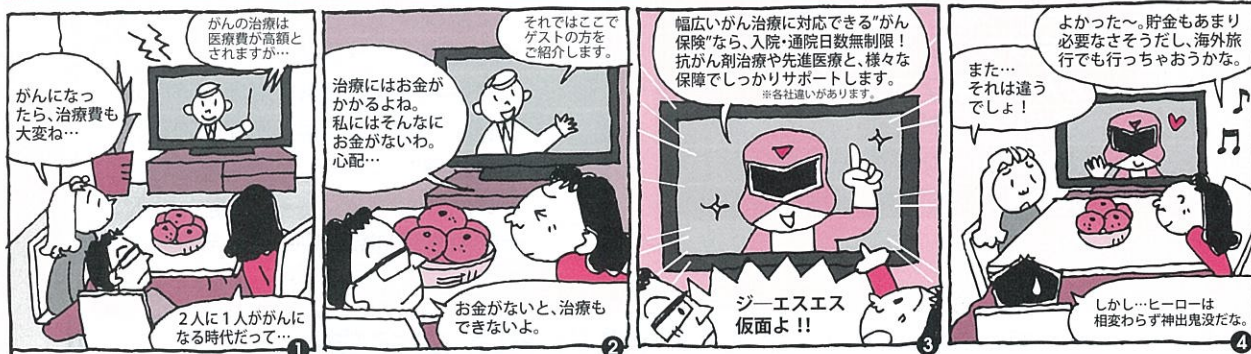
★GSS仮面★ 第27話

がん保険編



GSS 星野

高額ながん治療費に備える"がん保険"!!



〈がん保険概要〉

①通院治療

がんの治療は「入院」でも「通院」でも行えますが、医療の進歩にともない、従来入院で行っていた治療も通院で行えるようになってきました。近年、「入院治療」よりも「通院治療」が増加傾向にあります。

②三大治療

がんの主な治療法として、手術・放射線・抗がん剤の「三大治療」があります。
●手術……「がん」を体から切除する治療法
●放射線……放射線を使って「がん」を破壊する治療法
●抗がん剤・抗がん剤(ホルモン剤を含む)を使って「がん」を治療する方法

③治療にともなうケア

治療にともなうストレスを減らし、「自分らしい」生活を保つことが大切です。

④先進医療

大学病院などで研究・開発された新しい医療技術のうち、治療効果や安全性が確認され、将来的に保険診療への導入の可能性があると厚生労働大臣が認めた医療技術を「先進医療」といいます。

- 重粒子線治療……2,990,141円
- 自己腫瘍・組織を用いた活性化自己リンパ球移入療法……1,277,208円

*ホームページでGSS仮面のバックナンバーをご覧ください。☆詳しくは「ジーエスエス仮面いますか?」とお問い合わせください!

退職 平成26年3月末で される組合員の皆様へ



これまで県庁生協をご利用いただき、ありがとうございました。
生協ではご退職後も ご利用できるサービスをご用意しております。
今後とも愛顧いただけますようお願い申し上げます。

- 退職に伴う生協の手続きは、生協組合員を「**継続する**」もしくは「**脱退する**」のいずれかを選んで頂きます。
- 現在ご利用いただいているサービスをご退職後もご利用されるかどうか、ご検討ください。
継続/脱退でそれぞれ提出書類が異なります。3月のご案内をお待ちください。

生協組合員

継続する

退職後も利用したいサービス（保険やガソリンカード等）がある方
→「口座振替依頼書」（群馬銀行または中央労働金庫）をご提出ください。生協が口座振替で代金をお預かりいたします。

脱退する

退職後はサービスを利用しない方
→現在お預かりしている出資金を返金いたします。

注)生協事業のなかには、退職後ご利用できない事業もあります。
継続できる・継続できない事業については以下のとおりです。

継続できる

グループ保険	新・医療保障保険
	重病克服支援制度
	退職後継続制度
	自動車保険
マイチョイス	自転車総合保険
	ゴルフ保険
	スキー・スケート総合保険
	傷害プラン
	がん保険等（アフラック）
	ガソリンカード
	JAF
	共同購入

継続（更新）できない…

グループ保険	基本保障保険（満期まで可） ※1
	医療保障保険（満期まで可） ※1
	追加給付（新・医療保障保険）
	長期療養収入補償制度
	一般生命保険【団体扱】 →個人扱へ
	簡易保険【団体扱】 →個人扱へ
マイチョイス	病気重視プラン
	がん補償プラン
	公務員賠償責任保険（満期まで可）
	看護職賠償責任保険（満期まで可）
	積立型傷害保険（満期まで可）
	チケット →残高を一括返済
	自動車税積立制度 →積立金返金

※1:切替可能な保険もございます。

手続き書類発送日:平成26年3月上旬 自宅宛に送付
書類提出締切日:平成26年3月20日(木)

★グループ保険にご加入されている方へ

平成26年2月中旬に上記とは別にグループ保険についての意思確認書類が所属へ送付されます。お手元に届きましたら、ご対応をお願いいたします。

皆様が在職中に手続きを完了できるよう、ご協力をお願いいたします。

詳細につきましては、県庁生協までお問合せください。

管理課 高山 電話:027-221-4028 (県庁内線 4805)

G わんだーらんど

倶楽部

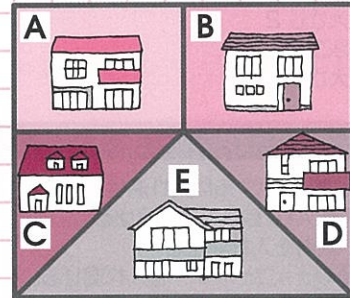
今月の脳トレは…

問題

売出し中のAからEの分譲住宅があります。
販売したら、さっそく購入の申し込みがありました。
購入の申し込みをしたのは次のうち誰？
また、その人はどの区画に申し込みをしましたか？

- ①伊集院さん ②太田さん
③宮川さん ④犬塚さん ⑤斎藤さん

ヒント:一人とは限りません

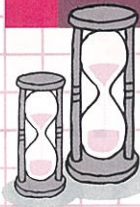


■ 応募方法 ■

官製はがき(メールでも可info@hot-hitotoki.com)に、①クイズの答え ②G倶楽部への感想または意見・要望 ③身の回りで起きたこと ④所属・氏名をご記入の上、2月28日(消印有効)までにお送りください。正解者の中から抽選で10名様に図書カード1,000円分を進呈いたします。

また、身の回りで起きたこと等はわんだーらんどに掲載させていただく場合がありますのでご了承ください。なお、応募資格は、県庁生協組合員の方に限ります。どしどしご応募ください。

12月号の答え及び当選者(敬称略)



- 答え** 3分計と5分計を同時にスタートします。
3分計が落ちたら、すぐひっくり返します。
5分計が落ちたと同時に3分計をもう一度ひっくり返します。
3分計が落ちきった時が7分経過です。

応募者110名中110名が正解されました。抽選の結果下記の方が当選されました。

塩原 正枝(食品安全検査センター)	干川 孔明(危機管理室)	丹羽 由香里(こころの健康センター)
齋藤 慧(林業振興課)	田島 佑香(環境政策課)	岡田 守(東部地域水道事務所)
新島 俊一(西部児童相談所)	関口 瑞穂(心臓血管センター)	山本 亜由子(東部児童相談所)
梅澤 真一(衛生環境研究所)		

最年長の回答 起った出来事

●先日、嫁が家庭菜園でとれたほうれん草を沢山いただいたて来ました。市販のものとは異なり、葉には結構孔が空いており、当然水で洗うと沢山の芋虫が… 嫁は悲鳴を上げてその時点でリタイア。私はさほど気にならないので、作業を引き継いで沢山のおひたしが完成。嫁が、「本当に全て取り除いたのか？」と問いたりましたが、「一万が残っていても、タンパク質がとれて良いだろ」と回答。結局、ほとんどを私が食べることになりました。低農薬で、安全なのに残念です。(T)

(編集長)

●人間ドックに行ってきました。3年前に指摘されたメタボも運動、食事に気をつけたかいるが、正常化してしまいました。「やれば、できる」という感じがします。(M)

(編集長)

●前日まで何ともなかったのに、突然の胃のむかつきー何か悪いものを食べたかしら？覚えがないわと自問自答しながら発熱とおう吐に襲われました。翌日は、発熱のみで特に症状がなかったのに、その翌日に襲われた…症状。胃腸炎か…今年、感染性胃腸炎は、とても強力です。お気をつけください！(K)

▼冬になると流行する病氣…イヤですね。しかも、こい…手洗い・うがい・マスクをして、しっかり予防したいと思えます。(編集長)



新規指定店のお知らせ

(株)はせがわ(平成26年1月) (株)カーチス(平成26年1月)