

組合員の皆さんも  
女子会パワーで宴会を!  
にぎやかな春になりそうです。

ふれあい情報

3 2014  
月号

Vol.197

群馬県庁生活協同組合  
URL <http://www.hot-hitotoki.com>  
E-mail [info@hot-hitotoki.com](mailto:info@hot-hitotoki.com)

# 倶楽部

年度末で毎日忙しい日々  
おもいますが、  
春は出会いと別れの季節です。  
異動・退職・入職など  
それぞれの門出と  
新しい出会いの歓送迎会…。  
皆様の大切なひとときを  
生協がお手伝いします。

## 女子会も いいものですね!

今年度も組合員の皆様にご利用頂き、  
大変ありがとうございました。



県庁地下1階  
**フォレスト21**

**松井のおすすりめです**



売店 松井

組合員の皆さんこんにちは、皆から天然と言われる売店の松井です。今回は今流行のぐんまちゃんグッズを紹介しつす。いずれも私の独断でピックアップした商品のため若干売れ筋とはズレている可能性もありますが(そんなことありません)どれもこれもとつてもかわいいですよ!気に入った商品がございましたら、ぜひご連絡くださいね!!

生協売店オススメ **旬** **ぐんまちゃんグッズ**

プレゼント  
に最適!

ピンバッチ 1,170円  
ネクタイピン 1,620円



これからの時期、さりげなくネクタイピンやピンバッチを。おしゃれですよ~!

大人気  
商品!!

マスコットボールチェーン 855円  
ぬいぐるみストラップ 665円



今、売店で一番売れています。新しいぬいぐるみで洋服を着ています。

松井  
イチオシ!!!

トートバッグ L 1,900円  
トートバッグ S 855円



大人は買い物に、子供は通学にとつてもカワイイ~。

★県庁売店には、この他にもたくさんのグッズがあります。ぜひご来店くださいね! ※上記金額は組合員価格(税込)です。

ご注文、お問い合わせは県庁売店(フォレスト21)まで TEL027-223-8357

※お届けには最大2週間程度かかる場合があります。お急ぎの場合は配達日をご確認ください。

**Jリーグ開幕! ザスパクサツ群馬のホーム前売券販売中、地元ザスパを応援しよう!**

第2節

3月9日(日)  
13:00  
KICK OFF

VS 東京ヴェルディ

第5節

3月30日(日)  
13:00  
KICK OFF

VS カターレ富山

**正田醤油スタジアム群馬**

指定席.....●3,200円  
メイン自由席・バック自由席  
●大人 2,100円  
●小中高 500円  
ホーム自由席 ●大人 1,600円  
●小中高 500円

**ユナイテッド・シネマ情報**

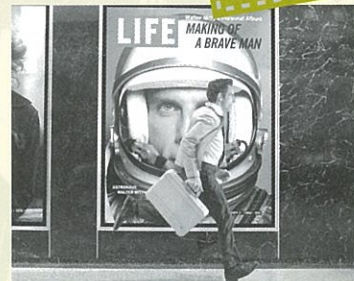
● **魔女の宅急便 3月1日(土)公開**

魔女の血を引く少女キキは13歳になり、一人前の魔女になるための決まりに従い、黒猫のジジとぼうきに乘つて旅に出る。やがて辿り着いた海辺の町コリコでキキを待ち受けていたのは、パン屋の女将・おソノや、空を飛ぶことを夢見る少年・とんぼ等、個性豊かな住民たち。キキはおソノのもとに居候し、お届けもの屋「魔女の宅急便」を始めるのだが.....。



● **LIFE! 3月19日(水)公開**

ウォルター・ミティはLIFE誌の写真管理部門で働いている。長い歴史を持つこの雑誌も廃刊が決まり、最終号の準備に追われる日々。年がら年じゅうデスクでフィルムを相手にしているウォルターは、自分の人生が日々同じことの繰り返しだと感じている。そんな時、彼は空想の中に入り込む。その中では、横暴な上司と激しくバトルしたり、極地を旅する冒険家になったりと変幻自在。けれども現実に立ち返ると、空想とのギャップに疲れるばかり。そんなウォルターの身に大事件が起きる。最終号の表紙を飾る写真がどうしても見つからない。運悪く、撮影した写真家は世界を放浪しながら写真を送ってくるのが常で、今も世界のどこにいるのか判らない。はからずもウォルターは写真家に会うために、壮大な冒険を現実にする事になるのだった...



**3月  
公開特集**

ユナイテッド・シネマ鑑賞券 通常1,800円 → 組合員限定1,200円

※3D作品は別途300円+メガネ代100円が必要でつす。

地域機関の組合員の皆さまには、職場まで配達いたします。(多少、お時間をいただく場合もあります。)ご遠慮なく生協売店まで、お電話ください。TEL.027-223-8357 ★こちらの鑑賞券は全国のユナイテッド・シネマで使用出来ます。



# 十ヶんポーニヤの 簡単クッキング



寒さも和らぎ、過ごしやすくなってきたこの季節ですが、花粉症の方は花粉が増えて過ごしにくい季節ですよね。今回は、花粉症に効果があるといわれている、レンコンを使ったメニューを紹介します。

## 材 料

- レンコン……………100g
- ごぼう……………100g
- 人参……………50g
- 輪切唐辛子 ……1つまみ
- 醤油……………大さじ 2
- 酒……………大さじ 1
- みりん……………大さじ 1
- 砂糖……………大さじ 1
- 胡麻……………少々
- ごま油……………大さじ 1
- 和風だし……………小さじ 1

## 作 り 方

- ①レンコンの皮をむき、薄くスライスして水にさらす。
- ②ごぼうは表面の汚れをたわしなどでよく洗い、包丁で表面をこそげ落とし、ささがきにする。
- ③人参の皮をむき、千切りにする。
- ④①と②をざるにあげ、水で軽く洗い、水気をよく切る。
- ⑤鍋にごま油と唐辛子を入れ火にかけ、レンコン・ごぼう・人参を入れしんなりするまで炒める。
- ⑥野菜がしんなりしてきたら、醤油・酒・みりん・砂糖・和風だしを入れ汁気がなくなるまで炒める。
- ⑦器に盛り、胡麻をふりかけ完成。

## 全体に含まれる栄養素

カ ロ リ ー	436kcal
蛋 白 質	10.3g
脂 質	17.1g
食塩相当量	4.5g
カルシウム	98mg

## レンコン入りきんぴらごぼう



## 今回のポイント

- \*お好みで醤油や唐辛子、砂糖の量を調整してください。
- \*お好みのお肉（薄切り肉や挽肉等）を一緒に入れて作ると、コクが増えておいしいです。
- \*冷凍のスライスしたレンコンやささがきごぼうを使うとお手軽に作れます。
- \*ごぼうの風味やうまみは皮の部分に多く含まれるので、皮は厚くむかずこそげ落としてください。

# 春の 歓送迎会

ご予約  
お待ちしております！

大好評 飲み放題・3,000円

充実したドリンク類で  
おもてなし！

### 群馬県産のお酒

- 本格芋焼酎「赤城の恵」
- 冷酒「純米尾瀬の雪どけ」
- 熱燗「清瞭（セイリョウ）」
- ワイン赤・白「AKAGI WINE」

ビール・ウイスキー・フルーツワイン・  
ハイボール・ノンアルコール（ビール・  
カクテル）ソフトドリンクなど



群馬県職員互助会員限定  
ピリピリピリ！

3,000円コースなら、2,000円で  
飲み放題プランができます。  
(1人あたり1,000円控除されてい  
ます。)

(互助会助成の利用回数は1年度につき、  
会員一人当たり1回限りです。)

- 利用可能時間 17:30~20:30 (上記の時間内で2時間を目安で)
- 15名様以上・お一人様2,000円からご予算に応じてご用意できます。  
お気軽にご相談ください。

御用命の際は、1週間前までにご連絡をお願いします。  
詳しくは、ピープル21までご連絡ください。  
TEL027-223-1111 (県庁大代表)  
内線 4808

ホームページでも紹介していますぜひご覧ください。 <http://www.hot-hitotoki.com>

# 平成26年3月末で退職される組合員の皆様へ

これまで県庁生協をご利用いただき、ありがとうございました。生協では退職後もご利用できるサービスをご用意しております。今後とも愛顧いただけますようお願い申し上げます。

- 退職に伴う生協の退職手続は、生協組合員を「**継続する**」もしくは「**脱退する**」のいずれかを選んで頂きます。
- 現在ご利用いただいているサービスをご退職後もご利用されるかどうか、ご検討ください。継続/脱退でそれぞれ提出書類が異なります。
- 再任用のご予定がある方は、お取扱いが異なる場合がありますので、県庁生協・高山までご連絡をお願いいたします。

## 生協組合員

### 継続する

退職後も利用したいサービス（保険やガソリンカード等）がある方

〈提出書類〉●生協継続加入承認申請書

●口座振替依頼書

「口座振替依頼書」（群馬銀行または中央労働金庫）をご提出ください。生協が口座振替で代金をお預かりいたします。

### 脱退する

退職後はサービスを利用しない方

〈提出書類〉●生協継続加入承認申請書

●出資金払戻請求書

現在お預かりしている出資金を返金いたします。

注) 生協事業のなかには、退職後ご利用できない事業もあります。

退職手続書類発送日: 平成26年3月上旬 自宅宛に送付

提出締切日: 平成26年3月20日(木)

皆様が在職中に手続きを完了できるよう、ご協力をお願いいたします。

詳細につきましては、県庁生協までお問合せください。

管理課: 高山 電話: 027-221-4028 (県庁内線: 4805)

## ★GSS仮面★ 第28話

自転車総合保険 編



GSS 小川

異動で久々の自転車通勤になり、早速事故に遭う!



自転車総合保険とは通勤・通学など自転車に乗る時の必需品!!

### 〈補償内容〉

- ① **傷害事故**・・・日本国内において、自転車に乗っている間の急激かつ偶然な外来の事故によるケガや運行中の自転車との衝突・接触事故によるケガ。  
死亡・後遺障害保険金、入院保険金、通院保険金
- ② **賠償事故**・・・日本国内において、自転車の所有、使用または管理に起因して他人にケガをさせたり、他人の物に損害を与えた場合、法律上支払わなくてはならない損害賠償金

この保険は、ご家族全員補償されます。家族の範囲とは本人・配偶者と生計を共にする子供（別居の未婚の子を含む）・同居の親族です。保険料は1年で3,300円～、1日あたり「なんと約9円」と、かなりお安くなっております。

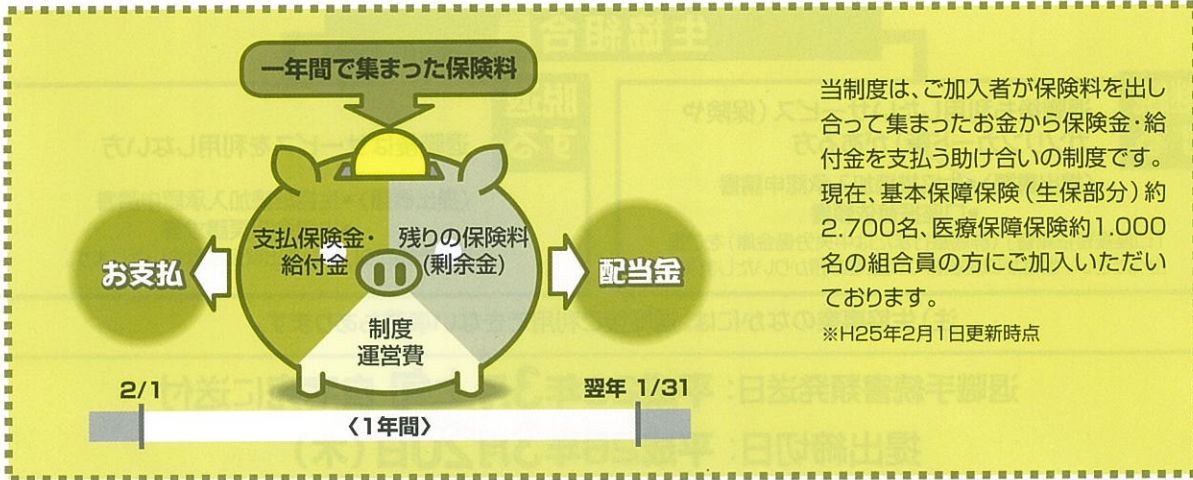
\*ホームページでGSS仮面のバックナンバーをご覧ください。☆詳しくは「ジーエスエス仮面いますか?」とお問い合わせください!

〈保険代理店〉株式会社ジーエスエス TEL.027-234-8864 FAX.027-232-3802 メールアドレス:gss@hot-hitotoki.com



# 県庁生協 グループ保険

春に向けて暖かくなってきましたね。  
25年度のグループ保険も無事更新が終わりました。  
今回は制度の仕組みと配当金の実績をご紹介します。



当制度は、ご加入者が保険料を出し合って集まったお金から保険金・給付金を支払う助け合いの制度です。現在、基本保障保険（生保部分）約2,700名、医療保障保険約1,000名の組合員の方にご加入いただいております。  
※H25年2月1日更新時点

## 過去5年間 お支払状況・配当実績のご報告

■基本保障保険 (生保部分)	H24年2月1日 ~H25年1月31日	H23年2月1日 ~H24年1月31日	H22年2月1日 ~H23年1月31日	H21年2月1日 ~H22年1月31日	H20年2月1日 ~H21年1月31日
配当率	0%	67.204%	39.914%	25.967%	67.603%
保険金・給付金お支払件数	10件	4件	10件	6件	3件
保険金・給付金お支払金額	約 7,535万円	約 312万円	約 2,789万円	約 4,205万円	約 333万円

■医療保障保険	H24年2月1日 ~H25年1月31日	H23年2月1日 ~H24年1月31日	H22年2月1日 ~H23年1月31日	H21年2月1日 ~H22年1月31日	H20年2月1日 ~H21年1月31日
配当率	33.364%	33.247%	32.666%	31.093%	33.766%
保険金・給付金お支払件数	23件	25件	33件	26件	23件
保険金・給付金お支払金額	約 101万円	約 102万円	約 118万円	約 186万円	約 88万円



H25年2月1日~H26年1月31日分の配当金は現在計算中です。  
配当金は2014年3月下旬に還付予定ですので ご確認ください。  
組合員の皆さんによる助け合いの制度です。  
少ない負担で、無理なく続けられる

県庁生協グループ保険 を今後ともよろしくお願いします。



※制度内容等詳細についてはパンフレットをご一読ください。  
※基本保障保険は団体定期保険と普通傷害保険をセットしたものです。  
※団体定期保険と普通傷害保険ではお支払いの対象となる支払事由や支払保険金の算出方法・給付割合等が異なります。  
※団体定期保険と普通傷害保険それぞれの保障内容、保険料等の詳細はパンフレットをご参照ください。  
※基本保障保険（生保部分）・医療保障保険は1年ごとに収支計算を行い、剰余金が生じた場合は配当金としてお支払いする仕組みとなっています。配当率はお支払い時期の前年度決算により決定しますので、将来お支払いする配当金額は現時点では確定していません。（但し、普通傷害保険、新・医療保障保険、追加給付、リビングリスク制度、重病克服支援制度、長期療養収入補償制度、退職後継続制度には配当金はありません。）

■引受保険会社  
明治安田生命保険相互会社（事務幹事）  
日本生命保険相互会社  
第一生命保険株式会社  
明治安田損害保険株式会社（損保部分）

# G わんだーらんど

## 倶楽部

### 知恵袋

#### ●ハンガーが原因のアシ直したい!!

ハンガーって、買うとき意外とこだわりませんか？

そう、あの肩の“ポコッ”をなくしたいから!!!  
ハンガーにかけてあった服を着て、いざ出かけようとしたら、肩にポコッとハンガーのあとが残っていると残念ですもんね。

出かける前にアイロンかけるのも大変だし。そこで、知恵袋です。

服を着たまま、ポコッとしたところを、手を軽く濡らしてトントンと叩いて、ドライヤーを少しあてれば、すぐに元通りです!!

時間も手間もかけず、服も脱がずにとっても便利です!

ぜひお試しください。



### 話題の本棚

#### “世界最後の魔境” 群馬県から来た少女



PHPスマッシュ  
文庫発行  
660円 税込

主人公の通う学校に狼の毛皮をまとった美少女が転校してくる。彼女は群馬からやって来て群馬を世界の中心にしようとする...

背負っている斧からは万座温泉の湯が吹き出し、花山公園の宇宙ツツジが飛び出し、去り際に皆に残していくのは旅がらすとハラダのラスクで、「群馬るべえ!」と上州弁を話す美少女転校生に皆の心は捕まれ思わず「グンマー!」と叫んでしまったりします。結末はぐんまちゃん、ニホンジカ、お富ちゃん、ベルツ博士、そして初代ぐんまちゃんまで登場してハチャメチャなこの話、とても楽しく、笑えて、心があたたまります。これぞ群馬の力!かも?ぜひご一読を。

### スタミナのひらき

●2月は大雪が降りました。

たくさん積もる前に、雪かきをせねばと、一生懸命雪かきをしていたところ、「ハキッ」と何やら鈍い音。

雪かき用スコップのプラスチックの部分が割れてしまいました。慌てて、しんしんと雪の降る中、新たな雪かき用

スコップ これこそ

を買いに 高品質の

ホームセ くらぶで

ンターへ。 もうけだ

しかし、 スコップも

売り切れ。 折れたけど...

それならばと、別のホーム

センターへ。しかしここでも売り切れ。仕

方がないのであきらめて帰ってきました。

皆さん、雪が降る前に、雪かきスコップの準備をしておきましょう。(T)

●3年前のJALに引き続き、ANAのB

747-400(ジャンボ)が今月末で完全

退役します。スピードが速い、揺れない等

長所は多々ありますが、その魅力はやはり

他機種にはない優美なスタイリングにある

でしょう。

まだまだ海外のエアラインでは現役である

ため今後も搭乗機会はあるかと思えますが、

自分と同世代で40年以上も日本の空を飛び

続けた日本のエアラインでの旅客型

747の歴史は終焉を迎え、一つの時代が

終わります。

私の最も愛する飛行機の引退はとても寂

しく涙が出そうです。(S)



#### 県庁内旅行コーナー閉店のお知らせ

2月末をもちまして、観光物産国際協会が運営していましたが、諸般の事情により営業を終了しました。組合員の皆様にはご迷惑をおかけしますが、ご理解とご協力をお願いいたします。平成26年4月からは、新たに「群馬ヤクルト観光」が旅行コーナーを運営する予定ですので、よろしくおねがいします。