



夏ですねえ。涼を求めて出かけませんか！
心もカラダもリフレッシュ！
夏野菜のメニューもお試しあれ！

ふれあい情報

7 2014
月号

Vol.201

群馬県庁生活協同組合
URL <http://www.hot-hitotoki.com>
E-mail info@hot-hitotoki.com

どごまで さわやかに行きましよう！

総代会が終了しました。

昨年度は組合員の退職金や給与の削減があり、
生協にとっても厳しい年でしたが、

供給高も経常利益も前期よりも

プラスの結果を残すことができました。

これもひとえに組合員の皆さまの応援かと思えます。

ただ、組合員の皆さまの生活の中に占める県庁生協の役割が、

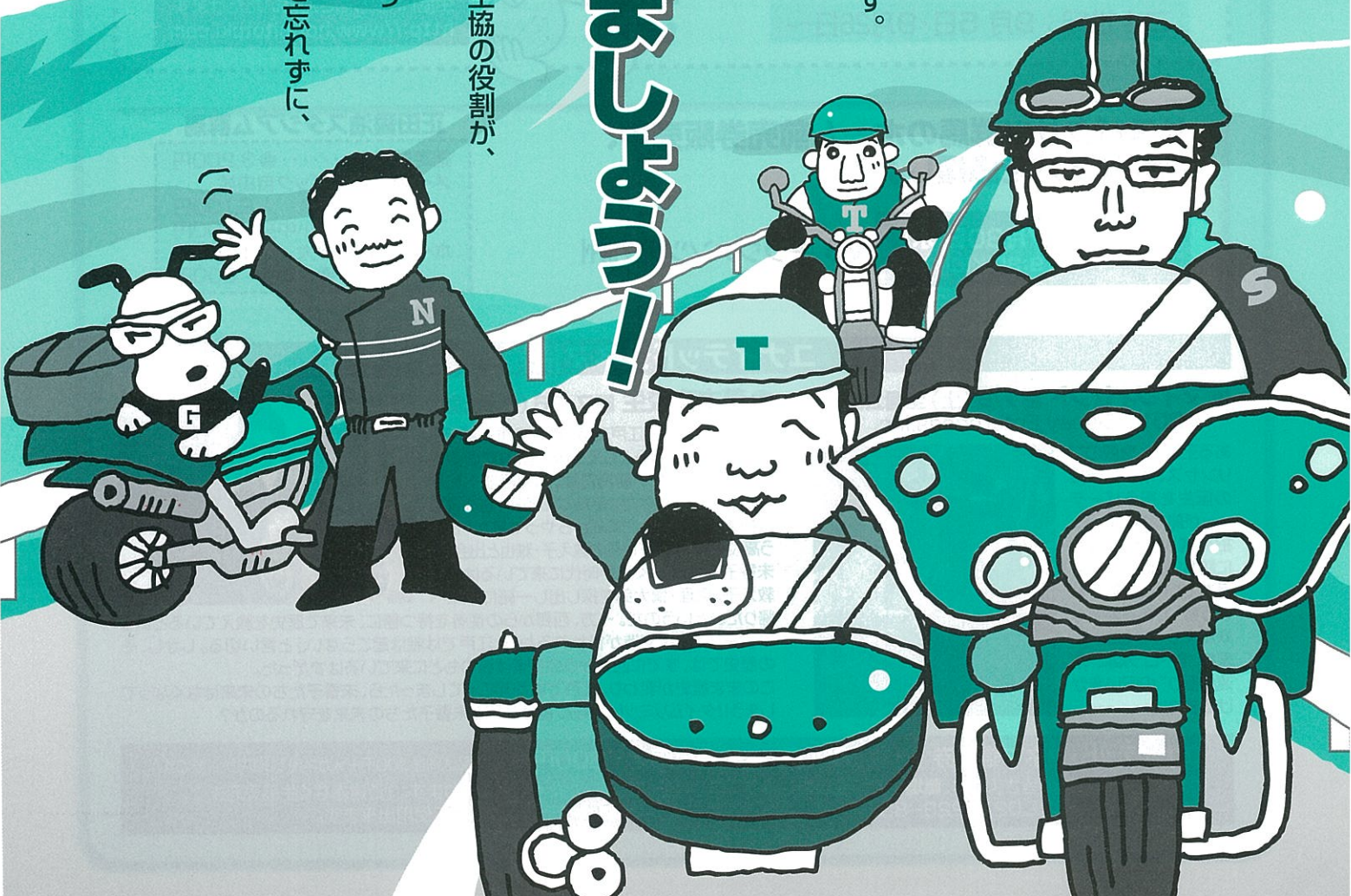
以前に比べ小さくなってきていますので、

県庁生協がより一層皆さまの身近なものになるよう

活動していきたいと思っております。

これからも「組合員のため」という生協の原点を忘れずに、

信頼される県庁生協を目指していきます。





組合員の皆さまこんにちはは売店の真下です。
今回の逸品は毎年大好評の里見梨です。ぜひお申し込みください、味には自信があります!

大好評 高崎市榛名 **里見梨**

産直 宅配

もぎたてを直送いたします。旬のおいしさをぜひご賞味ください。

★ひとつひとつを丁寧に包装
した秀品をお届けします★

秀品 5kg (約12個)
3,660円

※関東以外への発送は別料金となります。

秀品 10kg (約24個)
5,820円

※関東以外への発送は別料金となります。



★自宅で食べるので多少の傷
があっても構わない方には★

優品 5kg (約12個)
3,030円

※関東以外への発送は別料金となります。

優品 10kg (約24個)
4,740円

※関東以外への発送は別料金となります。

※表示価格はすべて送料・税込み価格となっています。
※詳細は共同購入チラシをご覧ください。

品 種 ・ 申込メ切 ・ お届け時期

幸 水：8月8日・8月25日～

豊 水：8月22日・9月16日～

二十世紀：9月5日・9月26日～



■代表生産者
カネカ果樹園 高崎市下里見町589

生協HPからもご注文いただけます。
<http://www.hot-hitotoki.com>

**ザスパクサツ群馬のホーム前売券販売中、
地元ザスパを応援しよう!**

第24節 7月30日(水) 19:30 KICK OFF VS ギラヴァンツ北九州

正田醤油スタジアム群馬

指定席……………●3,200円
メイン自由席・バック自由席
●大人 2,100円
●小中高 500円
ホーム自由席 ●大人 1,600円
●小中高 500円

ユナイテッドシネマ情報

● **マイフィセント** ■ 7/5 (土) 全国公開
©2014 Disney Enterprises, Inc.

ある王国で、念願のプリンセス、オーロラ姫の誕生を祝うパーティーが開かれている。招待客が次々に祝福に訪れ、城は幸福感で満ちていた。“招かれざる客”である邪悪な妖精マレフィセントが現れ、オーロラ姫に“永遠の眠り”の呪いをかけるまでは……。



● **幕末高校生** ■ 7/26 (土) 公開

1868年、幕末。江戸では、新政府軍と幕府軍の戦いが始まろうとしていた。国内での無益な戦いを避けたい勝海舟は、西郷隆盛へ和平の使者を送ったのだ。そんなある日、勝は幕府に捕えられていた“未来からやって来た”という高校教師・未香子とその教え子・雅也と出会う。未香子らは、同じく江戸時代に来ているはずの教え子、恵理・慎太郎を探し出し一緒に未来へ帰りたいというのだ。一方、西郷からの使者を待つ勝に、未来で歴史を教えているという未香子は「和平交渉が行われるから、江戸では戦は起こらない」と言い切る。しかし、その歴史では、すでに西郷からの使者は勝のもとに来ているはずだった。このまま歴史が変わり、江戸で戦が起こってしまったら、未香子たちの未来はなくなってしまふ!! タイムリミットは4日。勝は江戸と未香子たちの未来を守るのか?



**7月
公開特集**

ユナイテッド・シネマ鑑賞券 通常1,800円 → 組合員限定1,300円 ※3D作品は別途300円+メガネ代100円が必要です。

地域機関の組合員の皆さまには、職場まで配達いたします。(多少、お時間をいただく場合もあります。) ご遠慮なく生協売店まで、お電話ください。TEL.027-223-8357 ★こちらの鑑賞券は全国のユナイテッド・シネマで使用出来ます。



アパッキーの簡単カツキシング



今回は、旬の茄子とトマトを使ったカレーを紹介します。暑い時期にぴったりのカレー!! 挽肉を使い簡単に作れますので、ぜひお試しください。

材料(約4人分)

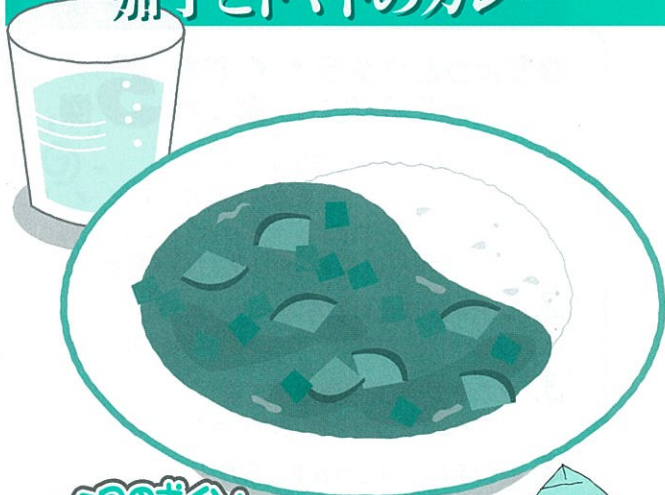
- 茄子……………4本
- トマト……………2個
- 豚挽肉……………200g
- 玉ねぎ……………1個
- おろしにんにく…少々
- おろし生姜……………少々
- カレールー……………適量(市販のもの)
- 水……………600cc
- ライス……………適量

作り方

- ① 茄子はヘタをきり、縦4つに切り2cm幅のいちょう切りにする。塩水に5分くらいつけ、ざるにあげ水気をきる。
- ② 玉ねぎは粗みじん切りにする。
- ③ トマトは湯むきをして、1cmの角切りにする。
- ④ 鍋に油を熱し、おろしにんにく・しょうがを入れ香りを出し、挽肉・玉ねぎを炒める。
- ⑤ ④に火が通ったら、①の茄子を入れ炒める。
- ⑥ 茄子に軽く火が通ったら、水を入れ沸騰させる。
- ⑦ 沸騰したらあくをとり、③のトマトを入れ、10分くらい煮込む。
- ⑧ いったん鍋の火を止めルーを入れ、溶けたら火をつけ弱火で煮込む。
- ⑨ カレーにとろみがついたら火を止め、器にライスを盛り、カレーをかけて完成。

1人分に含まれる栄養素		脂 質	23.5g
カ ロ リ ー	584kcal	食塩相当量	2.6g
蛋 白 質	16.6g	カルシウム	47mg

茄子とトマトのカレー



今日のポイント

*パプリカやズッキーニなどお好みの野菜を素揚げして添えると、色どりも鮮やかでさらに夏らしくなります。

*今回は挽肉を使用しましたが、お肉の種類・カットを変えると味が変わりますので、お好みのお肉でお試ください。



広告

『本当の意味で家を守る塗装』
日本の戸建て住宅は、築二十年から二十五年頃になると、資産価値がゼロになると言われています。

住宅ローンが終わると資産価値も終わりなんて、悲しいですね。クチキテックでは、開業以来本当の意味で家を守る塗装を追求し、昨年より本格外断熱塗装を施工しています。

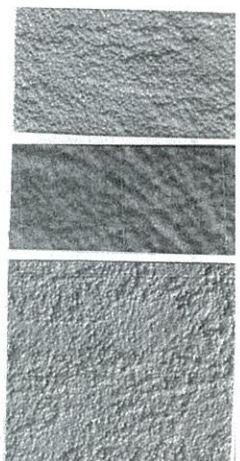
モルタル壁に、一般的な住宅で使用するような、断熱性も透湿性もない塗料するとうなるか。ひびを埋めることで壁内結露による水蒸気は逃げ場を失い、肝心の木を腐らせてしまいます。

阪神大震災の結果を見ると、全壊または半壊という大きな被害を受けた家の多くが、壁内結露による木の腐朽がある家でした。

つまりモルタル壁に関しては安易な塗装をすることで、塗れば塗るほど家が傷みます。モルタル壁は塗らないというのも、選択肢の一つです。

クチキテックの本格外断熱塗装では、厚さ三ミリから十三ミリの発泡スチロール球入り断熱層をコテ塗りすることで、壁内結露を減少させ、長寿住宅にします。

詳しくは小冊子「塗り替えをする前に知っておきたい知識」をご覧ください。資料を送った後に、ご依頼がない限り電話や訪問はいたしません。



●問い合わせ
高品質・高機能塗装 日本建築仕上学会会員 県庁生協指定店 小冊子セットのご請求はこちらへ

有限会社クチキテック kuchikitec@yahoo.co.jp
〒378-0015沼田市戸鹿野町324-3 FAX 0120-51-4112

<http://www.kuchikitec.jp> クチキテック 検索 [0120-51-4152](tel:0120-51-4152)

マイチョイス

県庁生協団体保険



マイチョイスは、日常生活・レジャー・スポーツでご自身がケガをした時や、第三者にケガをさせてしまったり、物を壊してしまった時などの補償に役立つ保険です。スポーツをする方だけでなく、自転車通勤の方などにも、ご加入をお勧めします。

商品 ラインナップ

- ゴルファー保険
- 自転車総合保険
- スキー・スケート総合保険
- 団体総合生活保険(傷害プラン、病気重視プラン、がん補償プラン)

変更の ご案内

賠償責任の正味被保険者数が1,000名を下回った為、団体割引が変更となり、ゴルフ保険とスキー・スケート総合保険の保険金額と保険料が変更となります。ゴルフ保険のご本人の補償は厚くなっております。

募集期間:平成26年8月1日(金)～平成26年8月29日(金)

■ **保険期間** 平成26年11月1日午後4時～平成27年11月1日午後4時まで

■ **引受保険会社(幹事)** 東京海上日動火災保険(株) (株)損害保険ジャパン

〈保険代理店〉株式会社ジーエスエス TEL.027-234-8864 FAX.027-232-3802

★GSS仮面★ 第30話

マイチョイス
(傷害保険)編



■ 手軽な傷害保険に加入したい! ■



《契約内容》“マイチョイス”の中の“団体総合生活保険(傷害プラン)”は日常生活で様々なケガ、法律上の賠償責任、携行中の損害等をワンセットでご加入できます、さらにオプションでホールインワン・アルバトロス費用の補償もつけられます。

■ 加入例		Fコース	Kコース	KA	KC	KB	KD
本人	死亡・後遺障害	240万円	200万円	220万円	220万円	185万円	185万円
	入院保険金日額	3,000円	2,500円	1,500円	1,500円	2,000円	2,000円
	通院保険金日額	2,000円	1,500円	1,000円	1,000円	1,200円	1,200円
配偶者	死亡・後遺障害	-	170万円	-	-	135万円	135万円
	入院保険金日額	-	2,400円	-	-	2,000円	2,000円
	通院保険金日額	-	1,300円	-	-	1,000円	1,000円
ご家族	死亡・後遺障害	-	100万円	-	-	100万円	100万円
	入院保険金日額	-	1,500円	-	-	1,500円	1,500円
	通院保険金日額	-	1,000円	-	-	1,000円	1,000円
個人賠償責任		1億円	1億円	-	1億円	-	1億円
携行品損害(免責金額5千円)		30万円	30万円	-	-	-	-
救済者費用		200万円	200万円	-	-	-	-
受託品賠償責任(免責金額5千円)		10万円	10万円	-	-	-	-
1か月分保険料		1,280円	2,690円	560円	660円	1,970円	2,070円



	FG	KG
ホールインワン アルバトロス 30万円	260円	260円

*詳しくはパンフレットをご確認ください。

*Fコース、Kコースのみ追加できます。

★ホームページでGSS仮面のバックナンバーをご覧ください。★詳しくは私どもにご相談ください。

〈保険代理店〉株式会社ジーエスエス TEL.027-234-8864 FAX.027-232-3802 メールアドレス:gss@hot-hitotoki.com

県庁生協グループ保険



10月

申込
開始

予定

早期退職しても継続できる

保険もあります。(以下3商品)

■ 新・医療保障保険 ■ 重病克服支援制度 ■ 退職後継続制度

保険の詳細は県庁生協・高山までお問い合わせください。生協ホームページでも確認できます。

電話:027-221-4028 (県庁内線:4805)

平成25年度事業報告

平成25年度における県庁生協組合員の多くを占める群馬県職員を取り巻く環境は、退職金の大幅な減額に加え、平成25年7月から平成26年3月まで実施された特例給料減額処置などにより、かつてない厳しい状況にありました。県庁生協では、組合員の消費マインドに大きな影響を与え、経営環境の悪化

平成25年度決算概況・剰余金処分の内容 (単位:円)

資産・負債・純資産の状況		
科目	金額	
資産の部	流動資産	684,274,034
	固定資産	216,661,270
	資産合計	900,935,304
負債の部	流動負債	313,447,052
	固定負債	88,795,000
	負債合計	402,242,052
純資産の部	組合員資本	497,253,652
	評価・換算差額等	1,439,600
		498,693,252
	負債・純資産合計	900,935,304
損益の状況		
科目	金額	
供給高	328,674,563	
供給原価	233,310,088	
手数料収入	65,081,408	
ブリカ売上高	△ 122,779	
事業総剰余金	160,323,104	
事業経費	158,675,139	
事業剰余金	1,647,96	
事業外収益	6,439,997	
事業外費用	74,636	
経常剰余金	8,013,326	
特別損益	17,104	
税引前当期剰余金	8,030,430	
法人税等	4,000,000	
法人税等調整額	338,500	
当期剰余金	3,691,930	
当期首繰越剰余金	9,202,322	
税効果会計積立金取崩額	338,500	
当期末処分剰余金	13,232,752	
剰余金処分の状況		
当期末処分剰余金	13,232,752	
法定準備金	1,000,000	
出資配当金	1,571,360	
次期繰越剰余金	10,661,392	

が懸念される状況の中、安全・安心に配慮したサービスに心がけ「組合員の利益第一」をモットーに、生協事業の利用を通じ組合員が元気を出ることが出来るよう役員以下一丸となって事業に取り組んでまいりました。

6月17日の通常総代会では、すべての議案の承認を頂きました。ありがとうございました。

平成26年度事業別取扱い目標高 (単位:千円)

項目	目標高	対前年比(%)
供給品	146,518	104.0%
法規追録	30,900	90.1%
たばこ	16,400	95.6%
酒類	2,302	113.5%
切手印紙手	600	56.5%
数	6,650	92.0%
県証紙手数料	614	102.2%
図書カード手数料	525	104.6%
バスカード手数料	900	129.3%
常備薬幹旋手数料	205,409	100.4%
売店・計	104,267	106.8%
県庁	7,260	101.7%
前橋	6,590	102.6%
沼田	13,099	100.8%
弁当	131,216	105.7%
手数料収入	60,990	99.3%
賃借料	3,670	100.0%
ブリカ売上高	△ 120	97.6%
総取扱高	401,165	101.9%

■ 第65回通常総代会終了をもって下記の役員の方が退任されました。ありがとうございました。

役職	氏名	役職	氏名
専務理事	田所 悟	理事	松島 賢治
常務理事	篠原 信行	理事	歌代 昌文
常務理事	吉田 功幸	理事	中沢 成正
理事	吉田 高広	理事	五十畑 宏美
理事	武藤 勉	理事	岡田 博文
理事	羽鳥 尚之	理事	安達 明
理事	八木 克昭	監事	岡田 正敏
理事	岩瀬 春男	監事	茂木 泉

G わんだーらんど 倶楽部

知恵袋

●ちょっとクダナイでも 5 傑、 やってみたい! 裏ワザ

1. スニーカーを早く乾かす方法
空のビール瓶にスニーカーをかぶせて、日当たりの良いところに干すと、ビンの濃い色が熱を吸収し、普通に乾かすより早く乾きます。
2. しゅっくりを止める方法
●お酢を少し飲む ●レモンの輪切りを口に含む
3. マニキュアを早く乾かす方法
マニキュアを塗った後、氷水に手を入れるとすぐ乾きます。
4. 髪の毛についたガムをとる方法
ヘアスタイリングフォームをつけて揉んでいくと簡単に取れます。他にもスポーツで使う冷却スプレーをガムにかければ固まって効果があります。
5. 時計で方角を調べる方法 **イチオン**
針式の時計と太陽の位置が分かれば調べられます。
●時計の短針を太陽の方向に合わせる
●時計の文字盤で「12」の位置を確認する
●その短針と「12」のちょうど真ん中の方向が 南になる



さて、みなさんの「へえ～」はいくつでしたか♪
いっぱいあると嬉しいです♪

知っていて! 指定店情報

眼鏡市場

(群馬県内)



県庁生協組合員証 (IC) カードをお会計前に提示してください。

眼鏡、レンズ、コンタクトレンズ等 5%引きで購入できます。

●補聴器、メガネクリーナーなど備品類等は対象外です。

店舗場所等のお問い合わせは、ホームページまたはフリーダイヤルまで。

■パソコンからは

眼鏡市場 で 検索

<http://www.meganeichiba.jp>

■フリーダイヤル 0120-180189



●夏がはじまる...

●苗の成長がイマイチで、田植えを一週間延期していましたが、やっと6月上旬に終了しました。来年の反省点としては、種まきを5月の連休よりも早くすること。そして、(隣の田んぼのおじさんに代掻き方法を教えてもらったので)代掻きの方法を考え直します。

稲刈りまでも、水管理、消毒、除草、中干しなどなど作業はありますが、今から収穫が楽しみです。(本当は買った方が安いんですけどね...)

田植えが終わわり、個人的には「夏」モードになりました。これから、今年の夏の予定を考えます。(S)

●スカルブドでまつげの育毛?!

美容院で隣の若い女性の会話が聞こえ、驚きまくり(笑)しかも!「なんかあ変な所からも毛が生えつつあって...」

て、もう笑いをこらえるのが大変!!ホッペつねってガンバリました。変なところからこぼれこぼれ...と肝心のところは聞けず未だに気になってます(笑)(T)

●3歳の娘を保育園に迎えにいいたら、

園長先生「さっき、皆でおやつを食べたのですよ!そしたら○○ちゃんがバナナを一本たべて、おなかペコペコだからまだおかわりがしたい。」

私「そつでしたか、すみません食欲旺盛で...」

園長先生「○○ちゃん、朝ご飯食べたんですよね。」

私「はい、お味噌汁と、ふりかけご飯と、卵焼きを食べさせてます。」

園長先生「えっ!○○ちゃんは、はちみつとアイスクリームが乗った厚切りのパンを食べたって言っていましたよ!!」私「...夢ですかね...」

子供の妄想に戸惑った私でした。(F)

