

1 2015
月号

Vol.207

群馬県庁生活協同組合
URL <http://www.hot-hitotoki.com>
E-mail info@hot-hitotoki.com

今年は、未年ですね。
フワフワでなんだかニッコリ!
生協から皆さまにホッカリ気分を!

ふれあい情報

生協倶楽部



組合員の皆さま、

明けまして、おめでとうございます。

昨年は、アベノミクス効果により

景気は穏やかに回復していると言われていますが、

4月の消費税率引き上げなどにより

売上高が減少するなど生協にも

非常に厳しい1年間でした。

あけまして
おめでとう
ございます

今年は、未年です。

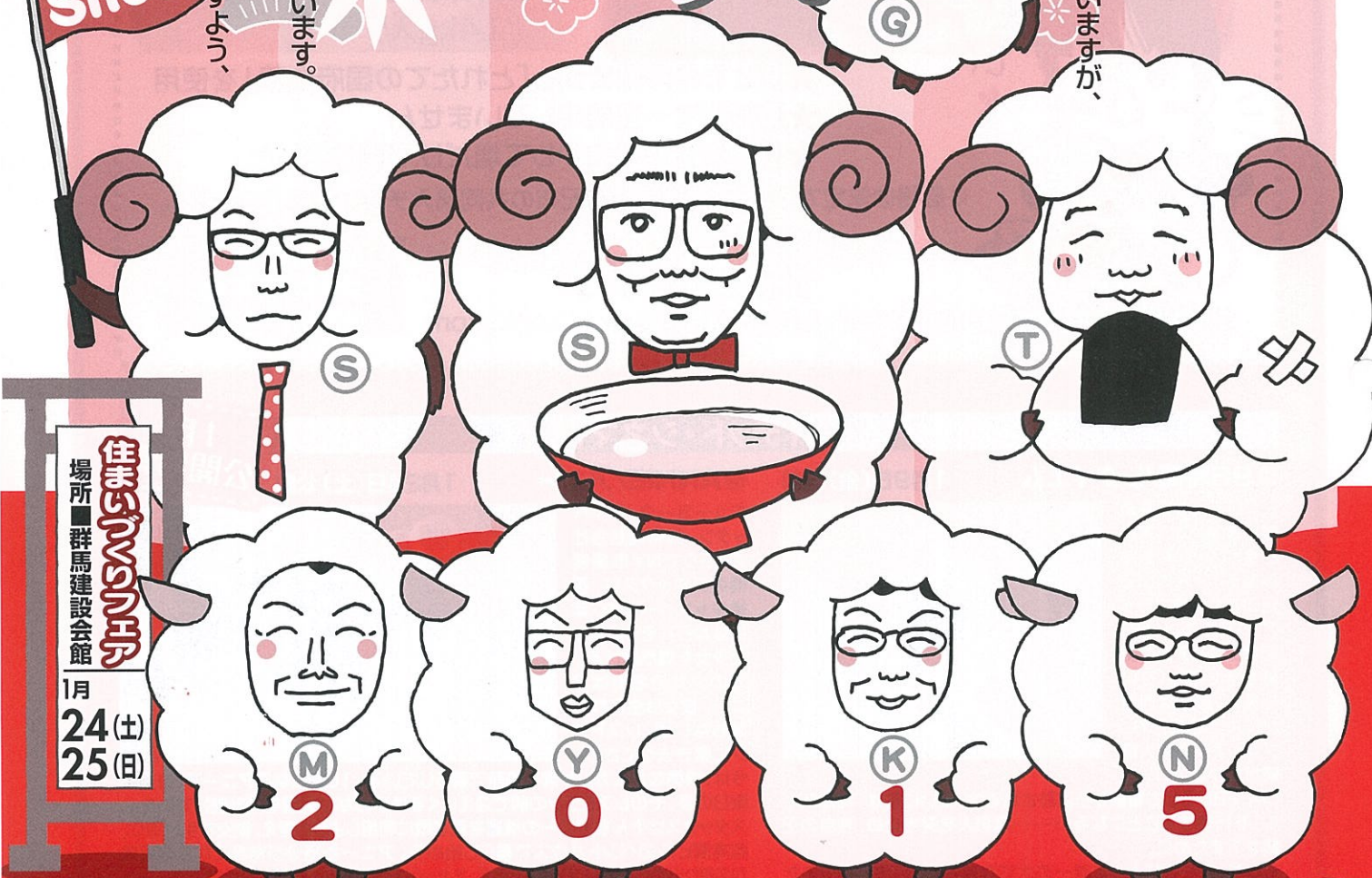
羊のように、チームワークを大切にし、

ウールのセーターのように

組合員を暖かく包んでいきたいと思えます。

皆さまの変わらぬご愛顧をただけますよう、

よろしくお願ひします。



住まいるスタンプ
場所■群馬建設会館
1月
24(土)
25(日)

県庁生協指定の
ガンジスタンドで
車検をすと!

3月末までに **車検** を受ける方へ朗報!

車検の基本料金から **5,000円**引き

さらに、抽選で **10名様**に**5,000円分** クオカードをプレゼント!!

★ご利用には割引券が必要です。詳細は県庁生協ホームページをご覧ください。

冬のデジタルプリント **キャンペーン**

1月末までの期間限定(生協組合員のみ)

◆L伴 35円→**30円**(店頭プリントのみ)

お問い合わせ先■県庁生協 カメラ・DPE
電話 027-221-3722(内線4812)

県庁地下1階
フォレスト21

渡辺のおすすりめ品



売店 渡辺

組合員の皆さまこんにちは、初登場の売店の渡辺です。
私のおすすりめ品は旧群馬郡群馬町の「国府白菜漬」です。
冬になるとこの味が恋しくなるんですよ! まだ食べたことがない方はぜひ一度ご賞味を。

**群馬
県産**

季節限定の絶品白菜 国府白菜漬

職場
配送



- ① 国府白菜漬 700g入り
- ② 国府白菜漬 1.4kg入り



- ★寒さで身の締まった「とれたての国府白菜」を使用
- ★添加物を一切使用していません
- ★白菜の甘みを生かして塩だけで漬けました

※価格は未定です。詳細は1月中旬配布の共同購入チラシをご覧ください。

- ※数に限りがございます。
- ※お届け後は冷蔵で保管してください。
- ※賞味期限は約1週間です。

■製造元
国府野菜本舗
高崎市引間町225

生協HPからもご注文いただけます。http://www.hot-hitotoki.com

ユナイテッド・シネマ情報

1月
公開特集

● 96時間/レクイエム

1月9日(金) 公開

ヨーロッパの犯罪組織を壊滅させ、家族と幸せな未来を踏み出そうとしている元CIA工作員ブライアン・ミルズ。しかし、元妻レノアとの未来を思い描いていた矢先、彼女は何者かによって殺され、ブライアンに殺人容疑がかかる。

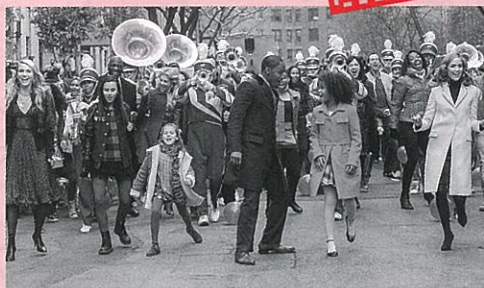


CIA、FBI、そして警察から追跡される中、ついに彼は「特殊スキル」を行使することになる……真犯人を突き止め、独自の正義を下すために。そして、今や彼にとって唯一の大切な存在、娘のキムを守るために。だが、そこには衝撃の真実が待ち受けていた。

● ANNIE/アニー

1月24日(土) 公開

ニューヨーク、マンハッタン。携帯電話会社のCEOでNY市長候補のスタックスは、選挙キャンペーン中、車にはねられそうになった少女を偶然助ける。その少女の名前はアニー。彼女は生まれて間もない頃、レストランに置き去りにされ、



今は、横暴なハニガンが営む施設で暮らしている。10歳になるアニーは、毎週金曜日の夜、そのレストランの前で迎えにくるはずのない両親を待ち続けていた。スタックスはそんなアニーの境遇を選挙戦に利用しようと考え、彼女を引き取り、超高層ビルのpentハウスで暮らし始める。アニーも自分が有名になれば両親が名乗り出てくるかもしれないと考え、スタックスの選挙戦を利用し、協力するが……次第に2人の心に絆が芽生えていく。

ユナイテッド・シネマ鑑賞券 通常1,800円 → 組合員限定1,300円 ※3D作品は別途300円+メガネ代100円が必要です。

地域機関の組合員の皆さまには、職場まで配達いたします。(多少、お時間をいただく場合もあります。) ご遠慮なく生協売店まで、お電話ください。TEL.027-223-8357 ★こちらの鑑賞券は全国のユナイテッド・シネマで使用出来ます。

県庁地下1階
ピープル21
Open

ワッキーの
簡単カツキング



今回は、おもちを使ったグラタンを紹介합니다。
お正月に残ったおもちで熱々グラタンはいかがですか。

材料(約4人分)

- もち……………4個(1/4個に切る)
- 鶏もも肉……………200g(食べやすい大きさに切る)
- 玉ねぎ……………1/2個(3mmスライス)
- ホワイトソース……………400cc(市販のもの)
- ピザ用チーズ……………100g
- バター……………少々
- 塩コショウ……………少々

作り方

- ① フライパンを熱し、鶏もも肉・玉ねぎを炒める。
- ② ①に軽く塩コショウをして、ホワイトソースを入れ軽く温める。
- ③ もちを電子レンジで軽く温め、柔らかくする。
- ④ 耐熱容器にバターを塗り、③のもちを入れる。
- ⑤ ④に②を入れ、ピザ用チーズをのせる。
- ⑥ オーブントースターに入れ、表面に焦げ目がつくまで焼き、完成。

1人分に含まれる栄養素			
カロリー	662kcal	脂 質	35.3g
蛋白質	18.9g	食塩相当量	1.1g
		カルシウム	390mg

おもちグラタン



5つのポイント

ポイント&おすすめ

- *お好みできのこやほうれん草などを入れてもおいしく召し上がれます。
- *ホワイトソースのかわりにミートソースを使ってもおいしいです。
- *仕上げにパセリのみじん切りをかけると、色鮮やかになります。



★ **ジーエスエス 保険の部屋** ★

第1回 自動車保険 年齢条件編

運転する方の年齢条件を付ける!

運転者の年齢の範囲を設定することにより 保険料が割安になります。

下枠でお車を運転される方のうち、一番若い方の年齢にあわせて設定してください。

■ 運転者の年齢が適用される方

- ① 記名被保険者
- ② ①の配偶者
- ③ ①または②の同居の親族

■ 年齢を設定できる区分

- 年齢を問わず補償する
- 21歳以上を補償する
- 26歳以上を補償する
- 35歳以上を補償する

*下にいくほど保険料は割安になります!



賢く 保険料を節約 しましょう!

県庁から徒歩 5~6分です。 駐車場完備。 お気軽に お越しください。



【ペット保険の取り扱いも開始しました!!】

*詳しくは下記の連絡先までお願いいたします。

★県庁生協ホームページでGSS仮面のバックナンバーをご覧ください。

指定店一覧



謹賀新年

昨年は格別の御厚情を賜り、厚く御礼を申し上げます。
 本年も指定店一同、組合員の皆さまに
 ご満足頂けるサービスを心かける所存でございますので、
 何とぞ昨年同様のご愛顧を賜りますよう、お願い申し上げます。
 組合員の皆さまのご健勝と益々のご発展を心よりお祈り致します。
 本年もどうぞ宜しく申し上げます。

業種	店名	住所 電話番号	特典(特典対象外もあります。)
ファッション	洋服の青山	全国の青山	「AOYAMAタイアップカード」に入会 店頭表示価格から10%割引
	(株)コナカ	全国のコナカ	お買上げ総額から10%引き
	紳士服のみやま	前橋市南町3-42-3 027-223-1313	組合員割引あり
	(有)都丸洋服店	前橋市問屋町1-11-3 027-251-4129	お買上総額から5%引き
	京呉服さとう	前橋市石倉町4-10-8 027-252-3577	通常価格の10~20%引き
貴金属・時計	(株)角田時計店	前橋市千代田町2-9-1 027-231-6061	時計は定価の15%引き 宝石は定価の10%引き
	(有)柏宝	東京都台東区小島2-21-11 03-3862-9751	通常価格の20~30%引き
	(株)千雅	高崎市八島町58-1ウエストワンビル9F 027-320-7400	真珠・宝石は定価の15%引き 貴金属は定価の10%引き
	(株)青沼貴金属店	渋川市行幸田40-8 0279-22-0520	組合員割引あり
眼鏡・補聴器	(株)メガネトップ	県内全店の眼鏡市場	店頭表示価格から5%引き
	(株)板垣	県内全店	税込1万円以上の眼鏡一式5%引き 補聴器本体全品5%引き
インテリア・家具等	人形処かんと(株)	前橋市総社町総社2074-1 027-252-8888	店頭表示価格から5%以上引き
	(株)正光画廊	前橋市大友町1-3-10 0120-40-3219	組合員割引あり
	(有)奈良家具店	前橋市日吉町3-31-21 027-231-8091	定価(税込)から10~20%引き
	東洋羽毛北関東販売(株) 群馬営業所	高崎市新保町58-1 027-360-5100	通常価格(税込)から14~20%引き
健康	(有)ゼネラルコーポレーション	みどり市笠懸町鹿4524 0277-76-7178	定価(税抜)の10%引き
冠婚葬祭	(株)メモリード(系列店全店)	前橋市大友町1-3-14 027-253-2209	組合員割引あり 詳細は直接電話で確認ください
	(株)はせがわ	全国のはせがわ 0120-11-7676	仏壇・神仏具は定価の10%引き 墓石工事代は定価の10%引き
婚活	幸和(有)	高崎市東町28 コーポラス高崎2F 027-327-6666	・入会料金は通常価格から20%引き ・パーティー参加費は通常価格から50%引き
	(株)ツヴァイ	高崎市栄町16-11 高崎イーストタワー12階 0120-374-281	・入会時費用のうち、活動サポート費が30%引き ・ベーシックコースは、活動サポート費+情報選択料が30%引き
	(株)オーネット	高崎市あら町116-1 第一生命ビル8階 050-5817-5745	プレミアムプランは 入会金1万円(税抜)引き
引越	アートコーポレーション(株)	全国のアート引越センター 0120-0123-05	・引越基本料金の20%引き ・ダンボール箱最大30箱
	日本通運(株)群馬支店	前橋市中内町79-1 027-266-4055	・引越基本料金の20%引き ・単身パックは1基につき千円引き ・ダンボール20枚・紙テープ2巻
カーライフ	(株)カーチス	東京都台東区蔵前1丁目5-1 0120-45-7890	1万円キャッシュバック
	(株)オートアールズ	県内全店	・タイヤが店頭通常価格から20~30%引き ・タイヤ交換工賃が店頭通常価格から10%引き

- 特典対象外等については、生協ホームページで確認してください。 <http://www.hot-hitotoki.com>
- ご利用・お問い合わせの際は、県庁生協組合員証(IC)カードをご提示または、お伝えください。
- 住宅関連の指定店は12月号折込の「Gはうじんく」をご覧ください。

県庁生協グループ保険



明安 小麻

あけまして、おめでとうございます。

昨年10月の推進期間中は大変お世話になりました。
今年度も生協組合員の助け合いの制度である
グループ保険を通じて、
みなさまのお役に立てるよう努力してまいります。
どうぞよろしく願いいたします。



明安 加藤

ご加入の皆様へ

昨年10月にお手続きをいただきました契約内容は、平成27年2月1日から保障開始となります。
つきましては、平成27年1月末～2月に「ご加入内容のお知らせ」がお手元に届きますのでご確認ください。

「県庁生協グループ保険」には **ご退職後も継続できる制度** もあります。

保険種別	加入方法	継続可能な項目
団体扱のまま	新・医療保障保険	現職中と同様 (月払) ●病気・災害による継続して2日以上入院・手術(71歳まで) ●三大疾病時、倍額給付、支払い日数無制限 ●72歳以降、ご希望があれば80歳満期商品へ加入手続きが可能
	重病克服支援制度	現職中と同様 (月払) ●所定のがんと診断確定されたとき、または急性心筋梗塞・脳卒中を発病して所定の状態になられたとき、もしくは所定の手術を受けられたときの闘病初期費用を給付(71歳まで) ●72歳以降、ご希望があれば80歳満期商品へ加入手続きが可能
	退職後継続制度	現職中と同様 (月払) ●75歳までの死亡・高度障害
個人扱へ	基本保障保険 生命保険部分 + 損害保険部分	切替 ●一時払退職後プラン ●終身の死亡・高度障害(生命保険部分) ●10年間の傷害による死亡・入院・通院・手術および賠償責任等(損害保険部分)
	医療保障保険	切替 ●退職後医療保障保険 ●病気・ケガによる継続して2日以上入院 ●手術給付金等 (70歳・80歳満期)
	積立年金	積立終了 ●年金・一時金受取 ※退職後は継続できません。



グループ保険ご加入のご退職予定の皆様へ

2月中旬に皆様の所属へ書類を送付しますのでご検討くださいますようお願いいたします。
早期でご退職される方は、恐れ入りますが県庁生協までご連絡ください。

※基本保障保険は団体定期保険と普通傷害保険をセットしたものです。
※団体定期保険と普通傷害保険ではお支払いの対象となる支払事由や支払保険金の算出方法、給付割合等が異なります。
※団体定期保険と普通傷害保険それぞれの保障内容、保険料等の詳細についてはパンフレットをご参照ください。
※一時払退職後プランは一時払退職後終身保険と普通傷害保険をセットしたものです。一時払退職後終身保険と普通傷害保険ではお支払いの対象となる給付事由や支払保険金の算出方法、給付割合等が異なります。詳細は退職後のパンフレットをご参照ください。
※追加給付・リビングリスク制度・長期療養収入補償制度・積立年金には退職後継続はできません。
※この保険契約は共同取扱契約であり、明治安田生命保険相互会社が各引受

保険会社の委任を受けて事務を行います。
引受保険会社は、それぞれの引受金額による保険契約上の責任を負います。
なお、引受保険会社等は変更される場合があります。
※制度内容詳細等についてはパンフレットをご一読ください。

■引受会社
明治安田生命保険相互会社(事務幹事)
日本生命保険相互会社
第一生命保険株式会社
明治安田損害保険株式会社(損害保険部分)
MY-A-14-LF-007062
MYG-A-14-LF-754

G わんだーらんど 倶楽部

退職予定の皆さまへ

退職時の保険の内容やお手続き等の個別相談を承ります!

- ◆加入している保険の保障内容は?
- ◆いま加入している保険は退職後も継続できる?
- ◆退職時の保険の手続きはどんな流れ? 等

県庁舎地下1階 生協事務所でお待ちしております。

保険の内容については、以下の保険に限らせて頂きます。

県庁生協グループ保険・(株)ジーエスエスの損害保険

★事前のご予約をおすすめします。(担当者の不在等お待たせいたしません)

【予約連絡先・お問い合わせ先】群馬県庁生活協同組合 管理課 高山
電話:027-221-4028 県庁内線:4805

知って！ 指定店情報



奈良家具店

(カリモク家具正規販売店)



ご来店またはお問い合わせの際に、県庁生協組合員証 (IC) カードを提示または、県庁生協組合員の旨をお伝えください。特別ご優待価格にてご奉仕いたします。

■お問い合わせ先

前橋市日吉町3-31-21

電話 027-231-8091

(10:00~19:00) 定休日 水曜日

女性限定

護身術講座

1月28日(水) 18時~

防犯テクニックを習得しよう!

- ◆成人女性の防犯ポイント
- ◆後ろから抱きつかれたら?
- ◆手首を掴まれたら?
- ◆車に乗り込むとき、注意してますか? 等

県庁生協ホームページからお申込みください。

【お問い合わせ先】群馬県庁生活協同組合 管理課 高山
電話:027-221-4028 県庁内線:4805

申込受付中



生協のカーライフ なび スタッドレスタイヤ

もうスタッドレスタイヤに履き替えましたか? 昨年の2度の大雪で、今年こそはと慌てて替えた方も多そうですね。そこで今回はスタッドレスタイヤの基礎知識をご紹介します。

- ノーマルタイヤに比べ、溝が深い。
- 雪をガッチリ噛み、タイヤの回転で剥がれ落ちるように設計されている。
- ゴムは常温でも溶けず、低温でも固くならない。

スタッドレスタイヤは、冬を終えたら必ずノーマルタイヤに履き替えましょう。ノーマルタイヤに比べて1カ所にかかる摩擦が大きいため摩擦熱も起きやすく、高速走行を繰り返すことでタイヤが発火し、車両火災を招いた事例もあります。*タイヤのことなら、生協指定店「オートアールズ」におまかせください。

●高1の息子が最近友達の影響で筋トレにはまり筋トレ器具が欲しいらしく、なにかと私のたるんだお腹や衰えてきた足腰を理由に、マルチジムやルームランナーを買って今から始めて老後に備えた方がいいなどと薦めてきます。ルームランナーの価格をネット検索したら安いのはすぐ壊れる! おすすめは10~20万らしく、絶対無理! やっぱり走るのには外が3番おすすめです。と笑ってしまっています。(N)

●スタッドレスタイヤのひびい言

