

# Hot-hitotoki 倶楽部

春が駆け足でやってきます。  
 新年度に向けて準備はいかがですか？  
 皆さまの新しい生活を応援します。

ふれあい情報

3 2015  
 月号

Vol.209

群馬県庁生活協同組合  
 URL <http://www.hot-hitotoki.com>  
 E-mail [info@hot-hitotoki.com](mailto:info@hot-hitotoki.com)

## 新しい生活に 春よ来い。

今年度ももうすぐ終わりです。  
 組合員の皆さまには、  
 県庁生協をご利用いただき、  
 大変ありがとうございました。

これからの季節は、  
 異動、退職、入学、卒業、転居など  
 出会いと別れの季節でもあります。  
 県庁生協では、  
 スーツなど身の回りの品から  
 住宅、引っ越しなど  
 多様な業者を指定店として  
 各種割引制度等を設けています。

皆さまの新しいスタートをきる準備を、  
 生協がお手伝いしますのび、  
 よろしく願います。

春のデジタル  
 プリントキャンペーン  
 3/31までの期間限定(生協組合員のみ)  
 L件35円→30円(店頭プリントのみ)  
 お問い合わせ先 TEL.027-221-3722  
 詳しくは、生協ホームページで



県庁地下1階  
**フォレスト21**

**福田がおすすめします**



売店 福田

組合員の皆さまこんにちは、生協売店の福田です。今回は“ぐんまちゃんコーナー”のご紹介です！昨年10月の店舗改装により“ぐんまちゃんグッズ”を県内で一番取りそろえて販売しています。どれもこれもとってもかわいい商品ばかりですよ！

生協売店  
から！  
ご紹介！

# ぐんまちゃんグッズ販売コーナー!!



★県庁売店には、この他にもたくさんのグッズがあります。ぜひご来店くださいね!



ご注文、お問い合わせは生協売店(フォレスト21)まで **TEL.027-223-8357**  
※お届けには最大2週間程度かかる場合があります。お急ぎの場合は配達日をご確認ください。

## Jリーグ開幕! ザスパクサツ群馬のホーム前売券販売中、地元ザスパを応援しよう!

### 正田醤油スタジアム群馬

第3節  
3月21日(土・祝)  
13:00 KICK OFF

VS 大分トリニータ

指定席	メイン自由席・バック自由席	ホーム自由席
● 3,200円	● 大人 2,100円 ● 小中高 500円	● 大人 1,600円 ● 小中高 500円

## ユナイテッド・シネマ情報

3月  
公開特集

### ● ソロモンの偽証 3月1日(日)公開

クリスマスの朝、雪の校庭に急降下した14歳。その死は、校庭に眠っていた悪意を揺り醒ました。目撃者を名乗る匿名の告発状。新たな殺人計画、マスコミの過剰な報道、そして犠牲者がひとり、また一人。何が嘘で何が本当なのか? 保身しか考えない教師たちに見切りをつけ、一人の女子生徒が立ち上がった。もう、大人たちに任せておけない。隠された真実を暴くため、学校内裁判が開廷される。



©2015「ソロモンの偽証」製作委員会

### ● ナイトミュージアム エジプト王の秘密 3月20日(金)公開

博物館の展示物たちが真夜中に動き出し、アドベンチャーを繰り広げる大ヒットシリーズ最終章。博物館の仲間達を襲う、史上最大の危機。それは、展示物たちに生命を吹き込むエジプトの石版“タブレット”に異変が起こり、マジックが消えてしまいそうだという。過去と現在、世界を舞台に、シリーズ最大の謎が暴かれる!



ユナイテッド・シネマ鑑賞券 通常1,800円 → 組合員限定1,300円 ※3D作品は別途300円+メガネ代100円が必要です。地域機関の組合員の皆さまには、職場まで配達いたします。(多少、お時間をいただく場合もあります。) ご遠慮なく生協売店まで、お電話ください。TEL.027-223-8357 ★こちらの鑑賞券は全国のユナイテッド・シネマで使用出来ます。

## 引越はお任せください!

引越をされる組合員の皆さまに特典を用意しています。お問い合わせやお見積もりなど、お気軽にご連絡ください。その際には、「県庁生協組合員」の旨必ずお伝えください。



## 日本通運(株)群馬支店

●引越基本料金20%割引(3/20~4/10は10%割引) ●単身バック1000円割引  
●ダンボール20枚等、他 無料サービスあり(対象外プラン等あり)  
TEL.027-266-4055

## アート引越センター

●引越基本料金20%割引(3/10~4/10は10%割引)  
●ダンボール最大30枚等、他無料サービスあり  
TEL.0120-0123-05

詳しくは、県庁生協ホームページで。 [群馬県庁生協](#) [検索](#)



# アパキーの 簡単クッキング



今回は、先日開催された血液さらさらセミナー教室で好評だったメニューを紹介します。

## 材 料(約4人分)

- 大根……………600g(150g×4切れ)
- コンソメ……………2/3個
- 水……………2カップ
- 塩……………少々
- スライスチーズ……………4枚
- かいわれ大根……………少々

## 作 り 方

- ①大根の皮をむき、輪切りにして、十文字に隠し包丁を入れる。
- ②①の大根を下ゆでする。
- ③②の大根に火が通ったらざるにあけて、お湯をきる。
- ④鍋にコンソメと水2カップを入れ、③の大根を入れて弱火で煮る。
- ⑤軟らかくなったら、熱いうちに器に盛り、すぐにスライスチーズをのせる。
- ⑥⑤の大根に熱いスープをかけ、かいわれ大根をのせて完成。

## 月見大根



### ポイント

- \*スライスチーズは、とろけるタイプのものを使うのがおすすめです。
- \*コンソメの代わりに、顆粒だしや麺つゆを入れると、和風になります。



全体に含まれる栄養素	脂 質	4.9g
カロリー	食塩相当量	0.9g
蛋白質	カルシウム	166mg

# 春の 歓送迎会



飲み放題つきで3,000円コースが人気!!

## 充実した群馬県産のお酒

- 冷 酒: 谷川岳・巖・セイリョウ
  - 本格芋焼酎: 赤城の恵
  - ワイン赤・白: AKAGI
- ビール・ウィスキー・ハイボール・ノンアルコール  
(ビール・カクテル)・ソフトドリンクなど

## 群馬県職員互助会員限定

一人あたり 1,000円  
助成されます。

(互助会助成の利用回数は1年度につき、  
会員一人当たり1回限りです。)

今年度利用  
最後の  
チャンス!!

- 利用可能時間 17:30~20:30(上記の時間内で2時間を目安で)
- 15名様以上・お一人様2,000円からご予算に応じてご用意できます。  
お気軽にご相談ください。

御用命は、1週間前までにご連絡をお願いします。  
詳しくは、ピープル21までご連絡ください。  
TEL.027-223-1111(県庁大代表)  
内線 4808

ホームページでも紹介しています。ぜひご覧ください。 [群馬県庁生協](#) [検索](#)

## 家族会員もOK JAF新規加入キャンペーン

4/30までの期間限定  
もれなくJAFオリジナル文具グッズ プレゼント

詳しくは、県庁生協ホームページで。 [群馬県庁生協](#) [検索](#)

組合員の皆さまへ

## 住所・氏名に 変更はありませんか？

組合員の皆さま、登録内容に変更があった場合には速やかに県庁生協まで届出をお願いします。

また、休職から復帰された際にもご連絡をお願いします。

### お手続の流れ

県庁生協ホームページの“各種手続き”  
(右上)から必要書類を出力のうえ、  
県庁生協までご提出ください。



高山

27年3月末 退職者の皆さまへ

## 県庁生協の退職手続は お済みですか？

手続の締切は  
**3月6日(金)**です。

手続がまだ終わっていない!分らない!という方は、  
県庁生協事務室までお越しください。その場でご  
案内いたします。もちろん、お電話でも承ります。

お越しいただく際は予めお電話頂けると、  
お待たせすることなく、ご案内できます。  
ご遠慮なくお越しください。

ご連絡先 ■ 群馬県庁生活協同組合 管理課 高山



ジーエスエス 曾我

# ★ ジーエスエス 保険の部屋 ★

第3回

マイチョイス  
(自転車総合保険) 編

## 自転車総合保険

### 随時中途加入できます

新年度、新たに自転車通勤、自転車通学になる方が多いかと思えます。  
自転車保険はもう入ってますか？

自転車ではそんなに大きな事故にならないと思っていたら大間違いです。  
自転車に乗る方のマナー違反が後を絶たず、多くの事故が発生しています。  
加害者になる可能性もあります。今すぐご検討を!

### ★ 家族ぐるみの幅広い補償 ★

本人・配偶者・子(生計を共にする別居の未婚の子を含む)  
親族(生計を共にする同居の親族)

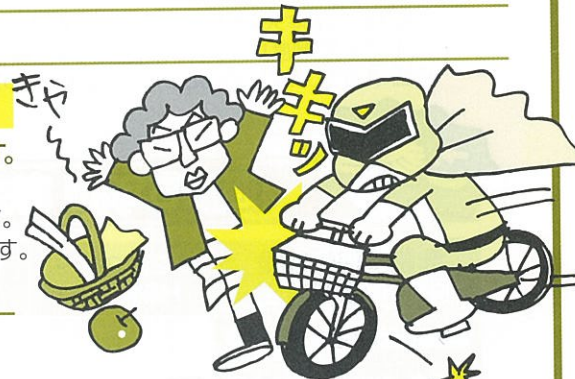
### 実際のお支払い事例

小学生が夜間、帰宅途中に自転車で走行中、歩行中の女性と正面衝突。  
女性は頭蓋骨骨折等の傷害を負い、意識が戻らない状態となった。

(神戸地方裁判所 平成25年7月4日判決)

損害賠償額 約 **9,500万円**

(一般社団法人日本損害保険協会HPより)



★ 県庁生協ホームページでジーエスエス保険の部屋のバックナンバーをご覧ください。 SJNK14-16608

〈保険代理店〉株式会社ジーエスエス TEL.027-234-8864 FAX.027-232-3802

ジーエスエス 検索

車の買取・中古車の  
購入は  
カーチスにお任せ

### 買取

1万円 キャッシュバック  
(買取成約1万円以上の場合)

### 購入

1万円 キャッシュバック  
(購入車両本体価格 21万円以上の場合)

お問合せの際は「県庁生協組合員」の旨お伝えください。フリーコール 0120-457-7890

詳しくは、県庁生協ホームページで。 群馬県庁生協 検索

# 県庁生協 グループ保険



県庁生協グループ保険は、おかげさまで平成27年2月1日で更新となりました。多くの皆さま(延べ943名)にご加入いただきましたので、**重病克服支援制度の保険料が引き下げ**となりました。団体保険ならではのスケールメリットが活かされたことと重ねて感謝申し上げます。少ない負担で無理なく続けられる「県庁生協グループ保険」を今後とも宜しくお願い致します。

(制度抜粋)	平成27年2月1日加入分 新規加入者数	平成27年2月1日更新日時点 全体加入者数
1 基本保障保険(生保部分+損保部分)	214名(本人・配偶者・子ども)	3,165名(本人・配偶者・子ども)
2 医療保障保険	191名(本人・配偶者・子ども)	1,329名(本人・配偶者・子ども)
3 新・医療保障保険	184名(本人・配偶者)	1,070名(本人・配偶者)
4 追加給付	26名(本人・配偶者)	733名(本人・配偶者)
5 重病克服支援制度	245名(本人・配偶者)	1,060名(本人・配偶者)
6 長期療養収入補償制度	38名(本人)	359名(本人)

★上表の②と⑤の制度は、パンフレット(昨年配布分)の記載保険料から実際の保険料が下がっています。

- 【医療保障保険】 今回の更新で本人加入者数が1,000名以上になったため(注1)
- 【重病克服支援制度】 ※昨年の保険料より安くなりました。 今回の更新で総保険金額が30億円以上になったため(注2)

グループ保険の  
スケールメリットが  
発揮されました!!  
「ご加入内容のお知らせ」で  
ご確認ください。



## ご参考

### 過去5年間 お支払状況・配当実績のご報告

■基本保障保険 (生保部分)	H25/2/1~ H26/1/31	H24/2/1~ H25/1/31	H23/2/1~ H24/1/31	H22/2/1~ H23/1/31	H21/2/1~ H22/1/31
保険金・給付金お支払件数	6件	10件	4件	10件	6件
保険金・給付金お支払金額	約 2,807万円	約 7,535万円	約 312万円	約 2,789万円	約 4,205万円
配当率	39.471%	0.000%	67.204%	39.914%	25.967%

■医療保障保険	H25/2/1~ H26/1/31	H24/2/1~ H25/1/31	H23/2/1~ H24/1/31	H22/2/1~ H23/1/31	H21/2/1~ H22/1/31
保険金・給付金お支払件数	25件	23件	25件	33件	26件
保険金・給付金お支払金額	約 78万円	101万円	約 102万円	約 118万円	約 186万円
配当率	34.025%	33.364%	33.247%	32.666%	31.093%

## CHECK

平成26年2月1日~平成27年1月31日分の配当金は現在計算中です。配当金は平成27年3月下旬に還付予定です。

※制度内容等詳細についてはパンフレットをご一読ください。  
 ※基本保障保険は団体定期保険と普通傷害保険をセットしたものです。  
 ※団体定期保険と普通傷害保険ではお支払いの対象となる支払事由や支払保険金の算出方法・給付割合等が異なります。  
 ※基本保障保険(生保部分)・医療保障保険は1年ごとに収支計算を行い、剰余金が生じた場合は配当金としてお支払いする仕組みとなっています。配当率はお支払い時期の前年度決算により決定しますので、将来お支払いする配当金額は現時点では確定していません。(但し、普通傷害保険、新・医療保障保険、追加給付、リビングリスク制度、重病克服支援制度、長期療養収入補償制度、退職後継続制度には配当金はありません。)  
 注1.パンフレット記載の保険料は本人加入者数が700名以上999名以下の場合です。  
 注2.パンフレット記載の保険料は総保険金額10億円以上30億円未満の場合です。

■引受保険会社  
 明治安田生命保険相互会社(事務幹事)  
 日本生命保険相互会社  
 第一生命保険株式会社  
 明治安田損害保険株式会社(損保部分)

# G わんだーらんど 倶楽部

好評につき

## 車検キャンペーン 期間延長決定!!



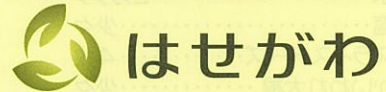
群自燃・三山石油・両毛丸善  
サンワ・コスモ北関東・群馬興産

- 車検の基本料金から **5,000円引き**  
+ **Wチャンス!!**
- さらに!! ご利用者の中から抽選で **10名様にクオカード 5,000円分 プレゼント!**

ご利用には割引券(G倶楽部4月号の折込チラシに記載)が必要です。  
指定のガソリンスタンド以外ではご利用できません。  
「すぐ割引券がほしい」という方、車検についてのお問い合わせは、以下までお願いします。

群馬県庁生活協同組合 管理課 高山

## 知っていて! 指定店情報



### お墓

店頭表示価格から**10%引き**  
(永代使用料、年間管理費、供養料、一部霊園・屋内墓苑・一部石種を除く)

### お仏壇・神仏具

店頭表示価格から**10%引き**  
(一部特価品、特注品を除く)

ご利用の際は、県庁生協ICカードまたは組合員証をご提示ください。

### ■お問い合わせ先

はせがわ 前橋店 前橋市千代田町3-3-1  
フリーコール 0120-591-431

●スタックのひびい言  
●ひとりの言といえば、最近ひとりの言が多くなっただけでなく、声のボリュームも格段に大きくなりました。特に職場では、「あれ?」「ん?」「あ?」「なん?」等々自分でもひびくりです。ですが、周りを見れば自分だけではありませんが、ひびい言の救いはありません。密かに脳トレを始めた。(千)

## 生協のカーライフ なび

### ハイブリッドカーってどんな車?

一般的なハイブリッドカーとは、ガソリンで動く「エンジン」と電気で動く「モーター」の2つの動力が搭載されていることで、「Hybrid(混合・組み合わせ)」カーと呼ばれており、「ハイブリッド=燃費が良い」という意味ではないのです。

モーターがあるから燃費が良くなるわけではなく、やはり効率の良いエンジンが必要になります。つまり、高効率のエンジンや軽量で空気抵抗の小さいボディであれば燃費は良くなります。一方で、空気抵抗の大きいボディの割に通常のエンジンを搭載したり、後輪駆動(後輪だけに発電機がついている)であると、発電を促すブレーキは前輪に強くかかるため、後輪で発電ができず、効率が悪くなってしまおうです。

ただ日本のほとんどのハイブリッドカーは燃費も良くエコなので、私もいつか乗りたいものです。



### 新規指定店のお知らせ 平成27年2月~

- コンフォート住建(造園外構工事等)

### 人事異動のお知らせ 平成27年2月1日付

曾我 靖<(株)ジーエスエスへ出向> 桑原 健一<業務第一課>

■発行/群馬県庁生活協同組合 〒371-8570 群馬県前橋市大手町一丁目1番1号 ■制作/プロジェクトK

●「G倶楽部」に関するご意見・ご要望は編集係までどうぞ

TEL直通 027-221-4028・FAX027-221-4029 県庁大代表 027-223-1111 内線 4805・4806

●各種お問い合わせは ■売店<フォレスト21> TEL.027-223-8357 ■食堂<ピープル21> TEL.027-223-1111 (内線 4808)  
■管理課 TEL.027-221-4028 (内線 4805・4806) ■株式会社 ジーエスエス TEL.027-234-8864