



いろんなことを考える時期ですね。
住まいのことや休日のレジャーのこと。
お料理のアイデアだって積極的にチャレンジ!

ふれあい情報

6 2015
月号

Vol.212

群馬県庁生活協同組合
URL <http://www.hot-hitotoki.com>
E-mail info@hot-hitotoki.com

G 倶楽部

ステキに 作りまじょう!

また、
各種セミナーも
積極的に
開催していきます。
保険や指定店での購入なども含めて、
今まで以上に、皆さまの生活全般にわたって、
県庁生協はサポートしていきます!!

食堂で、
昼食・パーティー・
会議用弁当の手配
売店で、飲料・お菓子等・
共同購入の販売を
はじめとして、
今年から、
住まい関係の
相談会を
毎月開催します。



住まいる
SINGNHR
2015
建設協会の
建設協会の
建設協会の
建設協会の

全国のヒマラヤ・
B&D店舗で
店頭表示税込価格より
5%OFFでお買物できます。
★詳しくは折込のクーポンの
裏面を確認のうえ、ご利用ください。

県庁地下1階
フォレスト21

桑原のおすすめ



お子様からご年配の方まで幅広い年齢層に喜ばれる和洋折衷の「生クリーム大福」をご用意いたしました。
柔らかな餅とこだわりの餡にまるやかなクリームの三重包を是非お楽しみください。



(写真は15個入のイメージです)

たっぷり生クリームの新感覚スイーツ

※妙ちくりんの生クリーム大福は「冷凍」で配送しています。
※解凍の目安
夏季・常温(25℃)で15~20分ぐらい
冬季・常温(15℃)で30~40分ぐらい
解凍後は当日中にお召上がりください。

妙ちくりん

宅配商品
(ご自宅でも職場でも指定できます。)

伊勢崎市の生クリーム大福

人気の**15個入りセット!**

2,700円
送料・消費税込

1 人気 5種類 詰合せ

内容量 ●コーヒー大福×3 ●まっちゃん大福×3 ●ティラミス大福×3
●ショコラ大福×3 ●ブルーベリー大福×3

2 よくばり詰合せ

内容量 ●コーヒー大福×3 ●まっちゃん大福×2 ●ティラミス大福×2
●おぐら大福×2 ●ブルーベリー大福×2
●モンブラン大福×2 ●かぼちゃ大福×2

3 コーヒー大福

内容量 ●コーヒー大福×15

■お申込締切日:6月18日(木) ■お届け予定:随時発送

●お支払い予定日:7月給与口座払い

生協HPからもご注文いただけます。 [群馬県庁生協](#) [検索](#)

**ザスパクサツ群馬のホーム前売券販売中、
地元ザスパを応援しよう!**

第19節 VS **水戸**
6月21日(日) ホーリーホック
18:00 KICK OFF

第21節 VS **徳島**
7月4日(土) ヴォルティス
19:00 KICK OFF

正田醤油スタジアム群馬

指定席3,000円
メイン自由席 大人...2,000円
バック自由席 大人...1,800円
メイン・バック自由席 小中高...500円
ホーム自由席 大人...1,500円
ホーム自由席 小中高...500円

ユナイテッド・シネマ情報

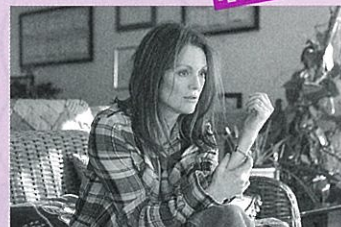
● **海街diary** 6月13日(土)公開

鎌倉で一緒に暮らす三姉妹、幸、佳乃、千佳のもとに、15年前に家を出ていって以来、疎遠になっていた父親の訃報が届く。父親の葬儀のため山形に向かった三人は、そこで異母妹のすずと初めて対面する。身寄りをなくした彼女が、葬儀の場でどうしようもない大人たちの中で毅然とした態度でふるまう姿を見て、長女の幸は別れ際とっさに、鎌倉に来ていっしょに暮らすことを提案する。そうして鎌倉での4姉妹の生活が始まる—



● **アリスのままで** 6月27日(土)公開

ニューヨーク、コロンビア大学で教鞭をとる言語学者のアリスは50歳。ある日の講義中に、突然言葉が思い出せなくなり、ジョギング中に自宅への帰り道すらも分からなくなっていく。診断は、若年性アルツハイマー。家族の介護も空しく、アリスからは、日々、記憶や知識が抜け落ちていく中、ある日アリスは、パソコンに、かつての自分からのビデオメッセージを発見する。画面の自分が口にする事に従おうとする彼女。自分が自分であり続けるために、かつてのアリスが託したメッセージとは……?



**6月
公開特集!**

ユナイテッド・シネマ鑑賞券 通常1,800円 → 組合員限定1,300円 ※3D作品は別途300円+メガネ代100円が必要です。
地域機関の組合員の皆さまには、**職場まで配達いたします。**(多少、お時間をいただく場合もあります。)ご遠慮なく生協売店まで、お電話ください。TEL.027-223-8357 ★こちらの鑑賞券は全国のユナイテッド・シネマで使用できます。

県庁地下1階
ピープル21
Open

**アカツキーの
簡単かつキング**

今回は、売店おすすめの辛子めんたいこ
と旬のきゅうりを使って簡単に作れる
おつまみを紹介します。



材料(4人分)

- 辛子めんたいこ……………1腹
- きゅうり……………2本
- クリームチーズ……………50g
- 日本酒……………少々

作り方

- ①きゅうりは両端を落とし、軽くたたいてから、クリームチーズとともに1~1.5cm角に切る。
- ②辛子めんたいこは、皮から中身を絞りだしボウルに入れ、酒少々をふりかける。
- ③②のボウルに①を入れよく混ぜ合わせる。
- ④器に盛り完成

きゅうりのめんたいチーズ和え



全体に含まれる栄養素

カロリー	72 kcal
蛋白質	6.5 g
脂質	4.5 g
食塩相当量	1.4 g
カルシウム	23 mg

今回のポイント

- *辛子めんたいこの量は好みで増やしてください。
- *醤油やごま油を少々加えてもおいしく召し上がれます。
- *鶏肉の酒蒸しやトマトの角切りを加えてもおいしいです。



公務員だから知っておきたい

**自動車事故
対応セミナー**

**申込
受付中!**

公務員の皆さまが自動車事故を起こした際の社会的責任は一般の方よりも重い!?

安全運転のための知識と事故時の初動対応について、これを機に一緒に学んでみませんか。



■平成27年6月24日(水) 18:00~

●申込方法は、県庁生協ホームページをご覧ください。

群馬県庁生協 検索

申込に関するお問い合わせ先

●群馬県庁生活協同組合 管理課 福田
TEL.027-221-4028 県庁内線 4805

セミナーに関するお問い合わせ先

●(株)ジーエスエス 林 TEL.027-234-8864

暑気払いは生協で決まり!

今年の夏も飲み放題プランに
生ビールが数量限定で登場!

※詳しくはピープル21(食堂内線:4808)まで。

**幹事さんも
安心!**

会食利用券をご存知ですか?

1人当たり「1,000円」会食利用券を使うと2,000円で飲み放題プランが出来ます。
(互助会助成の利用回数は年度あたり、会員一人1回限りです。)

日本酒:純米酒「巖(いわお)」
:舞風 谷川岳
焼酎:本格芋焼酎「赤城の恵」
ワイン:AKAGI WINE 赤・白

**更に、
群馬県産の
お酒が充実。**

他にもウイスキー・サントリーモルツ・ふんわり鏡月
ノンアルコールビール・ノンアルコールカクテル
ウーロン茶・コーラ・オレンジジュース・ジンジャール

ホームページで予約状況が確認できます!

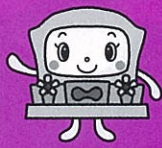
トップページ中央右の「お知らせ」の「パーティー予約状況」からご覧ください。

ご用命は、1週間前までにお電話でお申し込みください。
詳しくはピープル21まで。

TEL 027-223-1111 (県庁大代表) 内線 4808

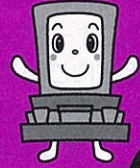
- 利用可能時間 17:30~20:30 (左記の時間内で2時間を目安で)
- 15名様以上・お一人様料理2,000円からご予算に応じてご用意できます。また、プラス1,000円で飲み放題にできます。

詳しくは、県庁生協ホームページで。 群馬県庁生協 検索



はせがわの

おはかの窓口



相談
無料

お墓の悩みは、お店で解決。必ず答えが見つかります。

お墓の
購入

お墓の
お引越し

お墓の
リフォーム

屋内墓苑・
納骨堂

永代
供養

散骨・
樹木葬



店頭表示価格より

10%OFF!

(永代使用料、年間管理費、供養料、一部霊園・一部石種・屋内墓苑を除く)



店頭表示価格より

10%OFF!

(一部特価品、特注品を除く)

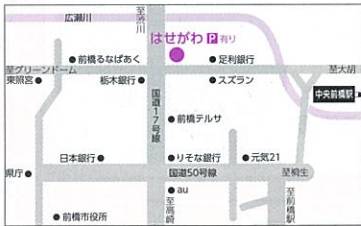


店頭表示価格より

10%OFF!

(一部特価品、特注品を除く)

※初回来店時に組合証をご提示ください。(それ以降のお申し出は特典無効となります)



はせがわ 前橋店

〒371-0022
群馬県前橋市千代田町3-3-1

0120-591-431
フリーコール
(10:00~18:30 不定休)



はせがわ

つながります。心と、いのちと、人。

<http://www.hasegawa.jp/>



ジーエスエス 高橋

★ ジーエスエス 保険の部屋 ★

第5回

募集
開始

★職場で安心して働いていただくために★

公務員賠償責任保険のご案内

情報公開制度の進展とともに、行政の適正化・透明化を進める手段の1つとして、訴訟になるケースが増大しております。そんな万が一の時のためにこの保険をご用意しております。ご自身を守るために、ご加入をお勧めいたします。【680名加入(H27.3.31現在)】

詳しくは
パンフレットを
見てね



- ◆加入対象者:群馬県庁職員(群馬県庁生協組合員)
- ◆募集期間:平成27年6月8日(月)~平成27年6月30日(火)
- ◆申込締切日:平成27年7月3日(金) 厳守
- ◆保険期間:平成27年8月1日 午後4時から
平成28年8月1日 午後4時まで

- ◆引受保険会社:
あいおいニッセイ同和損害保険(株)【幹事】
東京海上日動火災保険(株)【非幹事】



★県庁生協ホームページでジーエスエス保険の部屋のバックナンバーをご覧いただけます。

みんなにちわ!

群馬ヤクルト観光です!

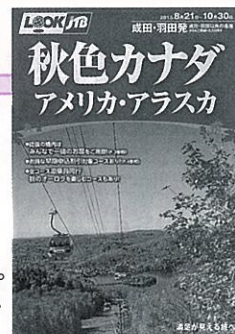
昨年4月にオープンしてから、早1年2ヶ月が経ちました。
多くの皆様にご利用いただき、ありがとうございます。
これからも組合員の皆さまが、快適な旅ができますよう全力で頑張ります。
ぜひ気軽にお声かけください! よろしくお願いたします。



北陸新幹線はもうご利用しましたか?

エースJTB 光り輝く北陸へ!ふたつの新幹線でぐるりと巡る旅
《五箇山と白川郷、2つの合掌造り集落を楽しむ》
3日間有効の『富山・飛騨世界遺産パス』が付いています!

往路は東京経由で東海道新幹線利用、
復路は金沢経由で北陸新幹線利用でぐるっと周遊します。
旅行日数も、行程も、お好みでアレンジできます。
北陸方面のご旅行をお考えの方に、おすすめします。



秋色カナダ 9月下旬から10月中旬が見頃です。

ルックJTBで行く秋色カナダ・アメリカ・アラスカのポイントは...

- ① 早めのお申し込みがお得!! 早特割引120/90/70のあるコースでは、120/90/70日前までのご予約完了で旅行代金を割引します。
- ② カナダ・アメリカ・アラスカの紅葉・黄葉の見どころを満喫できる豊富なコースをご用意しています。
- ③ 出発前の不安を解消する「旅行情報ダイヤル/メール」で気候、服装、通貨など、現地情報をご確認できます。

群馬県知事登録旅行業第2-204号

群馬ヤクルト販売株式会社(群馬ヤクルト観光)

県庁地下1階 内線4811 TEL027-289-3900/FAX027-289-3901

- 営業日/月~金 9:00~18:00(休憩時間14:00~15:00)
- 休業日/土・日・祝日・年末年始

総合旅行業務取扱管理者 岩田 徳之

群馬県庁内旅行コーナー

業務内容:受託取扱い企画旅行及び下記手配

(一部取り寄せの商品もございますので早めにお申込みください。)

- JTB(ルック・エース他) ● JR券(乗車券、特急券等) ● 貸切観光バス、長距離バス、高速バス等の予約手配 ● TDR、USJ等の入場予約券の販売 ● JTB旅行券・商品券などの販売 ● ビッグホリデー(株) ● JALバック ● はとバス ● 航空券(ANA・JAL等)

★ 県庁生協組合員証をご提示いただくと、当店にて取扱いの宿泊を伴うパッケージ商品をお申込みの場合、
ご旅行代金から**3%割引**となります。詳しくは係員までお問合せください。

夏休み前に要チェック!

組合員の皆さま、 ご存知ですか?

JR新幹線で東京へ行くなら!

まずは生協売店(県庁・前橋・高崎・沼田)へお越しください!

売店で、高崎(前橋)~東京間の回数券を購入すると、指定席が4,730円→4,270円で購入できます。4人家族で往復すると、**3,680円**もお得です!

- ※回数券はバラ売りにしています。
- ※県庁舎地下1階の「旅行コーナー」または、駅の「みどりの窓口」で回数券を指定席券に換えることも可能です。
- ※回数券は利用期限がありますので、ご注意ください。
- ※お盆・GW・年末年始等のご利用できません。

旅先でレンタカーを使うなら!

夏休みの旅先でレンタカーを利用する予定はありますか?
生協HPからニッポンレンタカーのクーポンを申し込みと、
驚くほど安く利用できます♪

例えば...

■フィット	通常価格 8,100円→ 特別価格 6,480円(1日24時間)
■プリウス	通常価格 11,880円→ 特別価格 8,316円(1日24時間)
■ステップワゴン	通常価格 20,520円→ 特別価格 13,608円(1日24時間)

※季節により価格の変動があります。

〔クーポン券の申込方法〕

ご利用日の7日前には手続きをしてください♪

- ① 県庁生協HPからカーライフのニッポンレンタカーへリンク
- ② 生協HP記載のIDとPWを入力
- ③ クーポン券を注文
- ④ ニッポンレンタカーからクーポン券が届く
- ⑤ ご利用日当日、利用先の営業所へ持参

G わんだーらんど

倶楽部

今月の脳トレは…

2月号の答え及び当選者 (敬称略)

問題

答え 夢と年末(年・末)

宝くじの名前です。

次の□に入る文字は何でしょう?


PCFSTS□CR

応募者61名中58名が正解されました。
抽選の結果下記の方が当選されました。

下田 美里(渋川土木事務所) 篠原 康治(がんセンター)
平井 大介(前橋行政県税) 星野 勝(渋川農村整備センター)
細井 佳織(がんセンター) 青木 成幸(下水道総合)
櫻井 佑香(水道課) 角田 貴紀(危機管理室)
五十嵐 豪(ハツ場ダム) 若林 正人(食肉衛生)

■応募方法■

メール(info@hot-hitotoki.comまたは、はがきでも可。)に、①クイズの答え ②G倶楽部への感想または意見・要望 ③身の回りで起きたこと ④所属・氏名をご記入の上、6月30日(消印有効)までにお送りください。正解者の中から抽選で10名様に図書カード500円分を進呈いたします。また、身の回りで起きたこと等はわんだーらんどに掲載させていただく場合がありますのでご了承ください。なお、応募資格は、県庁生協組合員の方に限ります。どしどし応募ください。



ガソリンカード 2大キャンペーン 開催中!

1 ガソリンカードを使うだけで、
5,000円分クオカードが当たるかも!

ガソリンカードご利用者のなかから、
抽選で**38名**に総額**6万円**が当たります。
県庁生協ICカードチャージまたはクオカードをプレゼント!

5,000円分…3名 3,000円分…5名 1,000円分…30名

★7月15日までのご利用が対象です。
★対象スタンド以外はキャンペーン対象外です。
★ガソリンカードは、洗車・タイヤ交換・オイル交換・車検時にもご利用できます。

2 6月末日までの車検なら、
5,000円のWチャンス!

県庁生協指定のガソリンスタンドで所定の割引券
を使って車検を受けると、車検の基本料金から**5,000円引き**
+さらに抽選で**10名**に**5,000円分クオカード**を
プレゼント!

★割引券はG倶楽部4月号折込チラシに掲載してい
ます。チラシがない方は管理課・高山までお電話
ください。

■ガソリンカードの新規申込やガソリンカードってどんなカード?
という疑問やキャンペーン対象のガソリンスタンドは県庁生協
ホームページでご確認ください。

群馬県庁生協

新築・リフォーム相談会開催します スケジュール(6月~9月)

開催日	出展業者名
6/15 (月)	群馬セキスイハイム 最新スマートハウス、快適住宅の秘密、建売住宅事情
	パナホーム北関東 未来の暮らしを先取りした住まいってどんな家? クチキテック 塗装の悩み、全ての質問にお答えします
	一条工務店群馬 高気密高断熱住宅で健康的な省エネを実現します
7/21 (火)	住友林業 安心・安全・快適な住友林業の家 関東住宅サービス リフォーム全般、シロアリ駆除、ベランダ防水工事
	大和ハウス工業 「いい家」を一度で叶える為に最新のテクノロジーをご提供
8/17 (月)	三井ホーム(群馬ホーム) リアルサイズ建物「街なかモデルハウス」見られます コンフォート住建 自然の風や光、四季を感じ潤いを持てるお庭づくりを
	ミサワホーム西関東 上手な土地選びとは? 失敗しない土地さがし
9/28 (月)	リフォームコバヤシ 豊富な実績が証明する確かな技術力がリフォームをサポート!
	ミヤケン 外壁塗装は地元密着企業のミヤケンへ!
資金 相談	中央労働金庫・群馬銀行 借り換え相談も出来ます。返済予定表をお持ち頂くと、相談がスムーズです。

開催時間 ■ 17:00~19:00

会場 ■ 県庁舎地下1階 生協食堂「ピープル21」

お問い合わせ先: 電話027-221-4028(内線4805)
県庁生協管理課 福田

■発行/群馬県庁生活協同組合 〒371-8570 群馬県前橋市大手町一丁目1番1号 ■制作/プロジェクトK

●「G倶楽部」に関するご意見・ご要望は編集係までどうぞ

TEL直通 027-221-4028・FAX027-221-4029 県庁大代表 027-223-1111 内線 4805・4806

●各種お問い合わせは ■売店〈フォレスト21〉TEL.027-223-8357 ■食堂〈ピープル21〉TEL.027-223-1111(内線 4808)
■管理課 TEL.027-221-4028(内線 4805・4806) ■株式会社 ジーエスエス TEL.027-234-8864