

10 2016
月号

Vol.228

群馬県庁生活協同組合
URL <http://www.hot-hitotoki.com>
E-mail info@hot-hitotoki.com

オリンピックの余韻から、パラリンピックへ。
今度は、ワールドカップですか。
生協も皆さんへのピンポイントパスで!

ふれあい情報



G

倶楽部

空はどこまでも高く、
そして、どこまでも青く、
食欲と、芸術と、
スポーツの秋が
やって来ました。

エース参戦!!

夏バテよ さようなら
澄んだ空気を
胸いっぱい吸い込んで
心と体をリフレッシュ
しましょう!!

県庁生協は
いつだって、

あなたのゴールを
アシスト
しますよ!





組合員の皆さまこんにちはは売店の福田です。毎年大好評をいただいている群馬県尾島産のやまといものご案内です。贈答としても喜ばれますし、オススメは自宅用です。まだ食べていないという方、ぜひ1度お試しください。麦とろご飯最高ですよ!



尾島産 **やまといも**

**職場配送
・宅配**

①贈答用

良品質の芋をビニール袋に詰めてから、専用箱に梱包してお届けします。

2kg…… **1,980円** (税込)

職場配送:無料
(自宅等の宅配は送料がかかります)
12月上旬出荷開始
※天候により発送時期が遅れることがあります。



代表生産者 橋本 達男

②自宅用

芋の形は不揃いですが味は贈答用と変わりません。ビニール袋に包んでお届けします。

2kg…… **1,380円** (税込)

※価格は変更になる場合がございます。詳しくは10月下旬配布の共同購入チラシをご覧ください。



贈答箱イメージ

やまといもの
オススメレシピ

- 「やまといもお好み焼き」(4人分)**
- ①やまといもは皮をむいて、すりおろす。(やまといも300g)
 - ②キャベツは細めに切る。(キャベツ500g)
 - ③ボールに桜えび、卵、①②を入れて混ぜる。(桜えび大さじ3・たまご2個)
 - ④フライパンに油をひいて焼く。
 - ⑤お好みでソース、ケチャップ、マヨネーズ、鰹節、青のり、紅生姜をかけて完成!! (やまといもをすりおろすのがポイントです!)

詳しくは共同購入チラシ、または生協ホームページをご覧ください。

群馬県庁生協

ザスパクサツ群馬のホーム前売券販売中、地元ザスパを応援しよう!

第34節	10月 2日(日)	13:00 KICK OFF	VS ジェフユナイテッド千葉
第36節	10月 16日(日)	19:30 KICK OFF	VS ファーレン長崎
第38節	10月 29日(土)	17:00 KICK OFF	VS 清水エスパルス

正田醤油スタジアム群馬

指定席	3,200円
メイン・バック自由席	
大人	2,100円
小中高	500円
ホーム自由席	
大人	1,600円
小中高	500円

ユナイテッド・シネマ情報

**10月
公開特集**

●何者 10月15日(土)公開

就活の情報交換のために一つの部屋に集まった、5人の22歳。かつて演劇サークルで脚本を書いていた、人を分析するのが得意な拓人。天真爛漫で何も考えていないようで、着実に内定に近づいていく光太郎。光太郎の元カノで、拓人が思いを寄せ続ける、実直な性格の瑞月。人一倍「意識高い系」でありながら、結果が出ず不安を募らせていく理香。社会の決めたルールには乗らないと宣言しながらも、焦りを隠せない隆良。海外ボランティアの経験、サークル活動、手作り名刺、SNS、業界の人脈…様ざまなツールを駆使して戦っていく就活生たち。企業に入れば「何者」になれるのか、自分は「何者」になりたいのか。そんな疑問を抱えて就活を進める中、5人はそれぞれの思いや悩みをツイートするが、一緒に過ごすうちに、就活のやり方やスタンスに嫌悪感を覚えることもあり、徐々に人間関係が変化していき…。



●インフェルノ 10月28日(金)公開

フィレンツェの病院で目覚めたハーバード大学宗教象徴学者ロバート・ラングドン教授。ここ数日の記憶がないことに動揺したラングドンは、何者かに命を狙われる。ダンテの「神曲」<地獄篇>に事件の手掛かりがあると気付いたラングドンは、イタリア・フィレンツェ、ヴェネツィア、トルコ・イスタンブールなど世界中を駆け巡り、その知性を駆使し、数々の有名美術品や建築別から暗号を読み解きながら、全世界を揺るがす大きな陰謀に挑む。



ユナイテッド・シネマ鑑賞券 通常1,800円 → 組合員限定1,300円 ※3D作品は別途300円+メガネ代100円が必要です。
地域機関の組合員の皆さまには、職場まで配達いたします。(多少、お時間をいただく場合もあります。)ご遠慮なく生協売店まで、お電話ください。TEL.027-223-8357 ★こちらの鑑賞券は全国のユナイテッド・シネマで使用出来ます。

県庁地下1階
ピープル21
Open

ワカッキーの
簡単カツキング



今回は下仁田名産の下仁田ねぎを使ったメニューを紹介します。
下仁田ねぎは、火(熱)を通すことで甘く・トロリとした舌触りになる、これからの寒い時期に美味しい焼きやお鍋などにぴったりの食材です。
お手軽につくれるうどん。ぜひ、お試しください!

材料(2人分)

- 下仁田ねぎ……………1本
- 豚肉(スライス)……………80g
- うどん……………2玉(茹でておく)
- かけつゆ……………800cc(市販のめんつゆ)

下仁田ねぎの豚ねぎうどん



作り方

- ①下仁田ねぎを厚めの斜め切りにする。
- ②豚肉を4cm位の幅にカットする。
- ③鍋に、かけつゆ・下仁田ねぎを入れ火にかける。
- ④③が軽く沸騰したら、②の豚肉を入れる。
- ⑤④が煮立ってきたらアクをすくい、肉に火を通す。
- ⑥⑤にうどんを入れ、ひと煮立ちしたら器に盛り完成。

今回のポイント

- *お好みで、茸や人参などを入れてもおいしく召し上がれます。
- *豚肉のかわりに、牛肉や鶏肉を入れてもおいしいです。
- *仕上げに溶き卵を入れると、味がマイルドになります。



全体に含まれる栄養素

カロリー	237 kcal	食塩相当量	30 g
蛋白質	11.7 g	カルシウム	49 mg
脂質	6.8 g		



ジーエスエス 福田

★ **ジーエスエス** ★
保険の部屋

第20回

団体扱 自動車保険 編

見積り無料!
まずはお電話
ください。

団体扱 自動車保険ご存知ですか?



- メリット①** 保険料は給与口座払いで、ご契約時に現金は不要!
- メリット②** 現在の等級および事故有係数適用期間は、そのまま引き継ぎ可能!
- メリット③** 分割払いの場合でも、保険料の割増なし!
(一般の年払い契約とほぼ同じ保険料)

※ご契約者は群馬県庁に勤務し、群馬県庁から毎月給与の支払いを受けている方(出向者含む)および退職者に限ります。



★県庁生協ホームページでジーエスエス保険の部屋のバックナンバーをご覧いただけます。 SJNK16-08732

いまさら聞けない、JAFのこと 加入キャンペーン実施中

(28.10.1~12月末日まで)



ところで、JAFのこと、よくご存じですか？

「車が故障したときに来てくれるところ」というイメージですよね。
そして多くの方が「自分は自動車保険にロードサービスが付いているから大丈夫」
と思いがちですが、こんなこと、ご存知ですか？

◆「加入者1人」に対しての補償◆

- 加入者が他人の車やレンタカーを運転時はもちろん、同乗でも対応!
- 二輪車も対象!
- 車の保険は、車1台に対する補償ですが、JAFは1人に対する補償です。



私の補償

◆「車の違和感」で対応してくれる◆

- 鍵が回らない! なにか変な音がする! 変な警告マークが点いた! という
ちょっとしたアクシデントにも対応!

大げさに言えば、ディーラー等に行けないという時に、相談ののってくれ、
対応もしてくれます。24時間365日全国対応です。

保険のロードサービスは、車が動かなくなったら対応してくれますが、
JAFは「車の違和感」の点検でも対応してくれます。



そして、今が加入のチャンスです!

平成28年10月1日~12月末日までに、JAFに加入して頂くと、「二色ボールペンをプレゼントキャンペーン」を実施しています。JAF会費は給与口座払いで支払えます。お申込みは県庁生協ホームページをご覧ください。



会費

- ご本人加入:
入会金 2,000円+年会費 4,000円
- ご家族加入:
年会費 2,000円(本人加入済の場合のみ)

【お問合せ先】 詳細は総務課・高山までご連絡ください。 [群馬県庁生協](#) [検索](#)



セミナー開催します!

11月4日(金) 講師：日本生命保険相互会社

「20・30代のライフプランセミナー」

- 将来の必要資金額を確認しよう!
- ライフイベント毎に収入・支出を試算
- 不足するお金はどうに準備したらいい?



- 時間 18:00~(1時間半程度)
- 場所 県庁舎30階 セミナールーム
- 申込方法 県庁生協ホームページからお申込みください。
- 申込締切 開催日の2営業日前まで

【お問合せ先】 詳細は総務課・高山までご連絡ください。 [群馬県庁生協](#) [検索](#)

はい大事です!



県庁生協 グループ保険



皆さんこんにちは。
今号ではグループ保険の制度のひとつである、休職中の不安を長期間サポートできる「長期療養収入補償制度」をご紹介します。
いよいよグループ保険の募集が始まります！この機会にぜひご確認ください。

「長期療養収入補償制度」って??

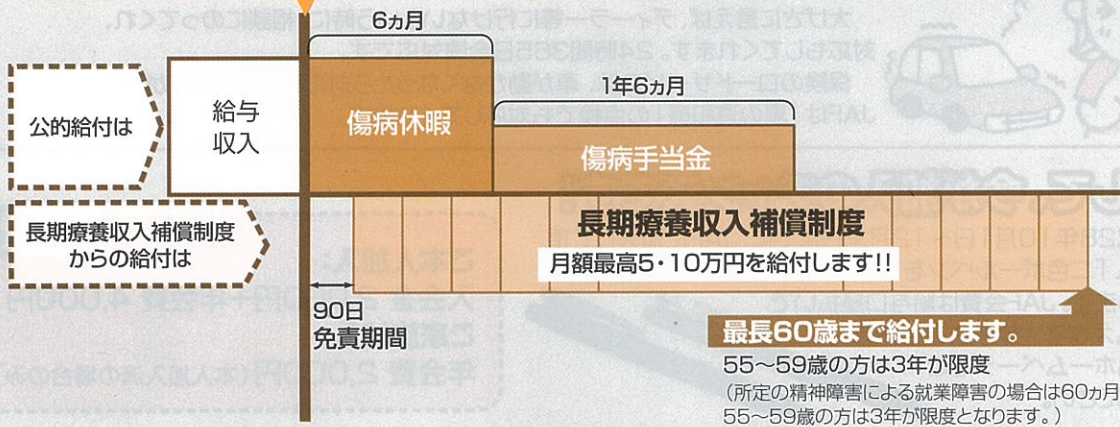
組合員の方で万一、
病気やケガで
長期休職になった場合

一定期間は
公的給付
があります

6ヵ月(180日)を超えると、
給与収入が減り、さらに
1年6ヵ月を超えると
給与収入はなくなります

「長期療養収入
補償制度」
により、月額最高5万円
または10万円を
補償します。

あなたももし病気やケガで長期休職となった場合



ポイント

- 病気・ケガはもちろん、所定の精神障害による休職中の不安も長期間サポートします!!
- 就業障害が継続している限り、最長60歳*1まで保険金を給付します!!

今年度も皆さまの所属に伺います!! 推進期間 ■ 10月5日(水)～10月28日(金)

加入内容変更・新規加入等はこの時期にしかできません。
ぜひもう一度ご自身の保障を見直してみてください!!

申込書の提出は推進員に直接提出頂くか、県庁生協まで提出してください。

お問い合わせ先 県庁生協:高山まで
外線 TEL.027-221-4028 内線 4805



※1ただし55～59歳の方は3年が限度
※制度内容等詳細についてはパンフレットをご一読ください。
※補償対象期間は契約年齢54歳までの方は60歳が限度、55歳～59歳の方は3年が限度となります。
※所定の精神障害による就業障害の場合、補償対象期間は60ヵ月が限度となります。ただし55歳～59歳の方の補償対象期間は3年が限度となります。
※保険料は年齢・性別により被保険者ごとに異なります。更新時に該当する年齢区分が変わる場合、保険料は前年度と変わります。
※年齢は平成29年2月1日現在の満年齢です。
※本制度のご契約者は団体であり、ご加入者のみなさまは被保険者となります。したがって、ご契約内容の変更などについて引受損害保険会社と団体(ご契約者)との取り決めにより一部お取扱いできない事項があります。

【お取扱いできない事項の例】
● 保険期間中のコース変更(増額・減額等)
● 保健期間の変更
● 保険料の払込方法の変更 など

G わんだーらんど

倶楽部

今月の脳トレは…

問題

触れることなく、
破ることができるものはなに？

触れちゃ
いやん



応募方法

メール (info@hot-hitotoki.comまたは、はがきでも可。)に、①クイズの答え ②G倶楽部への感想または意見・要望 ③身の回りで起きたこと ④所属・氏名をご記入の上、10月31日(消印有効)までにお送りください。正解者の中から抽選で10名様に図書カード500円分を進呈いたします。

また、身の回りで起きたこと等はわんだーらんどに掲載させていただく場合がありますのでご了承ください。なお、応募資格は、**県庁生協組合員の方に限ります。**どしどし応募ください。

8月号の答え及び当選者

答え 黒い犬

黒+犬で「黙」になるから

応募者144名中141名が正解されました。

抽選の結果、70名の方が当選されました。発送をもって発表に代えさせていただきます。

9月1日から新しく生協指定店に加わりました。

BOOK・OFF Online

知っていて！
指定店情報

中野のとおき



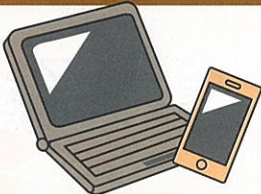
送料 手数料 無料 宅配買取
買取金額 ↑
10%アップ!

わざわざお店に出向くことなく「本、CD、DVD、ゲーム」
が売れる
宅配買取取りサービス **宅本便**!!
★県庁生協 専用ホームページからお申込みできます。

ご利用の流れ

1 お申し込み

携帯・スマホ・フリーダイヤルからお申し込みができます。「個数」「集荷日」が同時に予約できます。



2 箱詰め

売りたい商品を箱詰めしてください。※箱はお客様でご用意をお願いいたします。



3 無料集荷

運送会社が無料で集荷に伺います。※運送会社のドライバーが印字済みの送り状を持参します。



4 銀行振込

1~2週間ほどで査定が終了します。買取金額はお客様が指定した口座に自動的に入金されます。



県庁生協ホームページから直接入れます。生協HPをクリック!

群馬県庁生協

検索

■発行/群馬県庁生協同組合 〒371-8570 群馬県前橋市大手町一丁目1番1号 ■制作/プロジェクトK

●[G倶楽部]に関するご意見・ご要望は編集係までどうぞ

TEL.直通 027-221-4028・FAX027-221-4029 県庁大代表 TEL.027-223-1111 内線 4805・4806

●各種お問い合わせは ■売店〈フォレスト21〉TEL.027-223-8357 ■食堂〈ビーブル21〉TEL.027-223-1111 (内線 4808)
■管理課 TEL.027-221-4028 (内線 4805・4806) ■株式会社 ジーエスエス TEL.027-234-8864