

G倶楽部

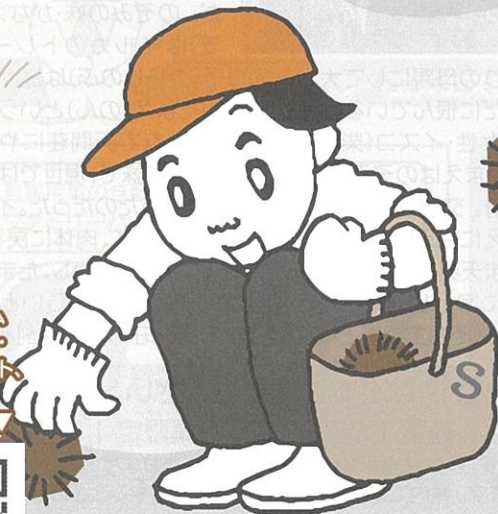
●ふれあい情報

10²⁰²²月号
Vol.300

contents

- 02 ●共同購入
遠赤外線パネルヒーター
- 03 ●ユナイテッド・シネマ情報
●簡単クッキング
かぼちゃのハニーバターソテー
●指定店情報
青山 AOKI コナカ
- 04 ●県庁生協グループ保険
- 05 ●ジーエスエス保険の旅
「ファミリーバイク特約」のご案内
- 06 わんだーらんど

秋が好き
美味しい秋は
もっと好き!



新築・リフォーム
組合員特別割引
ギフト券プレゼント
まずは生協へ
必ずこちらから



県庁生協では、LINE公式アカウント限定の「緊急企画情報」や「旬な情報」をお届け!

① 携帯電話を起動

② QRコードアプリをタップ

③ QRコードを読み取る。



Forest 21

フォレスト21 県庁地下1階

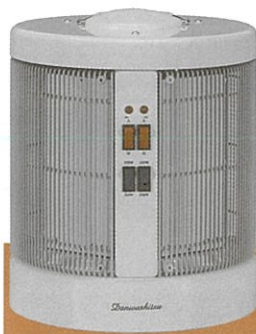
売店の
おすすめ



体を芯から暖める暖房器の遠赤外線パネルヒーターのご紹介です。赤ちゃんが触ってもやけどしない設計で、とっても安全です！群馬県内工場〈製造販売（株）アールシーエス〉から直送します！

遠赤外線パネルヒーター

工場直送
配達方法



暖話室
1000型

■ 暖話室 1000型 (暖房目安: 6~9畳)
■ 電気代目安: 27円/h

価格: ~~53,900円~~ 44,740円

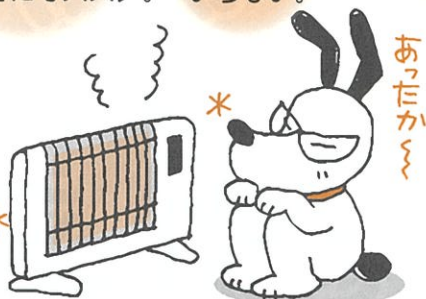
- 選べるカラーは、ベージュ・オールホワイトの2種類。
- 夢暖望は、400・900・1200型もございます！
- ご注文後、約1週間でお届けします。

オススメポイント

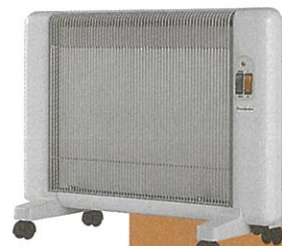
火を使わず熱くならないので
小さなお子様や
高齢者にオススメ。

乾燥せず、
換気・加湿が
いらぬ。

体の芯から
暖まる。



あったか〜



夢暖望
660型

■ 暖話室 660型
(暖房目安: 4.5~7畳)
■ 電気代目安: 18円/h

価格: ~~39,600円~~ 32,470円

- 群馬県内製造で品質保証付き(3年)
- お手入れ簡単な安全ガード使用



- ご注文は、職場回覧チラシまたは、ホームページをご覧ください。
- 職場回覧開始後、ホームページからもご注文いただけます。〈写真はイメージです〉

ユナイテッド・シネマ情報

10/7(金)
より公開 **バッドガイズ**

伝説のお宝は〈バッドガイズ〉が頂くぜ！…と思いきや…？「フルをやるなら思いきり」を合言葉に、次々とハデな盗みを成功させてきた怪盗集団〈バッドガイズ〉。「天才的スリ」にしてカリスマ的リーダーのウルフが率いるのは、「金庫破り」のスネーク、「変装の達人」シャーク、「肉体派」ピラニア、そして「天才ハッカーの毒舌ガール」タランチュラだ。お尋ね者の5人組が次に狙うのは、名立たる強盗たちも奪えなかった伝説のお宝(黄金のイルカ(ゴールデン・ドルフィン))。突破りの展開に全世界も唖然！



アニメーション史上最もクール&セクシー、心ときめく怪盗ドリームチームが、いよいよ日本にやってくる——!!

10/28(金)
より公開 **天間荘の三姉妹**



天界と地上の間にある街、三ツ瀬。美しい海を見下ろす山の上に、老舗旅館「天間荘」がある。切り盛りするのは若女将の天間のぞみ(大島優子)だ。のぞみの妹・かなえ(門脇麦)はイルカのトレーナー。

ふたりの母親にして大女将の恵子(寺島しのぶ)は逃げた父親を未だに恨んでいる。ある日、小川たまえ(のん)という少女が謎の女性・イズコ(柴咲コウ)に連れられて天間荘にやってきた。たまえはのぞみとかなえの腹違いの妹で、現世では天涯孤独の身。交通事故にあい、臨死状態に陥ったのだった。イズコはたまえに言う。「天間荘で魂の疲れを癒して、肉体に戻るか、そのまま天界へ旅立つのか決めたらいいわ」。しかし、たまえは天間荘に客として泊まるのではなく、働かせてほしいと申し出る。そもそも三ツ瀬とは何なのか？ 天間荘の真の役割とは？

★公開延期となる場合があります！公式HPなどでご確認ください。

ユナイテッド・シネマ特別鑑賞券(グループチケット) 通常 1,800円 → 組合員限定 1,300円

地域機関の組合員の皆さまには、職場まで配達いたします(多少、お時間をいただく場合もあります)。

★特別鑑賞券は全国のユナイテッド・シネマでご利用いただけます。県内では「けやきウォーク前橋」内にご 있습니다。

ピープル21 県庁地下1階

People21



今回は、10月のハロウィンにちなんで、カボチャを使ったメニューを紹介します。
はちみつの甘さと粉チーズの塩気が後を引く一品。ぜひお試しください！

★クッキングの時間は、作業時間の目安です。

カボチャのハニーバターソテー

材料 (2人前)

- カボチャ……………300g
- はちみつ……………大さじ1杯
- バター……………20g
- 粉チーズ……………大さじ1.5杯
- 塩、胡椒……………少々

1人前に含まれる栄養素

カロリー	188kcal
蛋白質	3.6g
脂質	8.9g
食塩相当量	0.4g
カルシウム	91mg



作り方

- ①カボチャのワタとタネを取り除き、ラップでくるみ電子レンジで2分くらい加熱する。
- ②①を食べやすい大きさにカットする。
- ③フライパンに、バター・はちみつ・②を入れ火にかける。
- ④カボチャに焼き色がついてきたら、粉チーズを加え炒め、塩・胡椒で味を調える。
- ⑤器に盛り付け完成。



- ★バセリのみじん切りを散らすと、彩がよくなります。
- ★粉チーズはお好みで増やしてください。
- ★お好みの野菜を加えるのもおすすめです。

★ 食堂「ピープル21」 TEL.027-223-1111 〈内線 4808〉

指定店情報



提携法人専用のAOYAMAタイアップカード
(入会金・年会費無料・県庁生協IC組合員カード提示でその場で発行)で、

チラシ特別割引 + 10%OFF!

クーポン券

※タイアップカードをお持ちの方は、**洋服の青山オンラインストア**でのお買物も**10%OFF**となります。

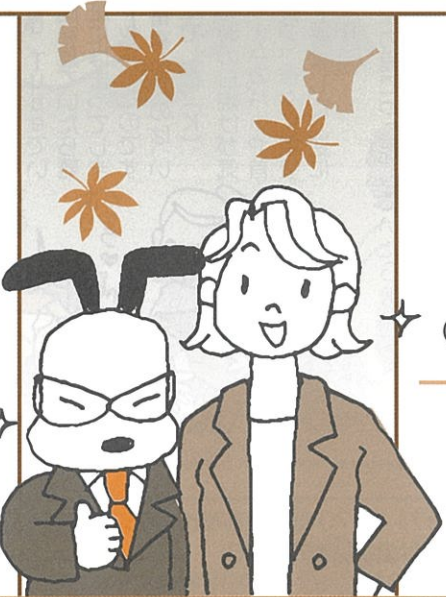


県庁生協IC組合員カード
またはチラシ提示で、

チラシクーポン
ご利用後価格から

10%OFF!

※AOKIオンラインショップでも
価格から**10%OFF**となります。
(クーポンコード gnkn1516)



すべては品質から。



提携法人専用のコナカ
TIE-UPカード
(県庁生協IC組合員カード提示で
その場で発行)で、

チラシ特別割引券
ご利用後価格から

10%OFF!

★ 売店「フォレスト21」 TEL.027-223-8357 〈内線4809・4810〉

県庁生協グループ保険

■ 制度内容等 詳細については、パンフレットを必ずご確認ください。

県庁生協グループ保険が退職後もご継続できることはご存知でしょうか？
今回はお問い合わせも多い退職後のお取り扱いについてご紹介させていただきます。

Q. 県庁生協グループ保険は退職後はどうなるの？

A. 県庁生協グループ保険は**退職後も**
以下の制度を**団体扱い**でご**継続**いただけます！

全制度更新時の告知は不要です！

制度名	退職後		退職後制度の保障内容
	継続最高年齢	契約満了時年齢	
1 基本保障保険 (生命保険部分+損害保険部分)	70歳	71歳	● 死亡・高度障害 ● ケガによる入院・手術・通院
2 退職後継続制度 (新タイプ)	74歳	75歳	● 死亡・高度障害 (保険料率は加入した時と一律です)
3 医療保障保険	69歳	70歳	● 病気・ケガによる継続して2日以上入院
4 新・医療保障保険	71歳	72歳	● 病気・災害による継続して2日以上入院 ● 三大疾病時には倍額給付、支払い日数無制限 ● 病気・災害による所定の手術
5 重病克服支援制度	71歳	72歳	● 所定の悪性新生物(がん)と診断確定されたとき ● 急性心筋梗塞・脳卒中を発病して、所定の状態になられたとき ● 急性心筋梗塞・脳卒中の治療のために、所定の手術を受けられたとき

今年度も更新・新規のご案内があります

期間：10月

加入内容変更・新規加入等はこの時期にしかできません。
ぜひもう一度ご自身の保障を見直してみてください！

● お問い合わせ先
県庁生協：渡辺



※ 制度内容等詳細についてはパンフレットをご一読ください。
※ 基本保障保険は団体定期保険と普通傷害保険をセットしたものです。
※ 団体定期保険と普通傷害保険はお支払いの対象となる支払事由や支払保険金の算出方法・給付割合等が異なります。※それぞれの保障内容、保険料等の詳細はパンフレットをご参照ください。
※ 基本保障保険(生命保険部分)は共同取扱契約であり、明治安田生命保険相互会社が他の引受保険会社の委任を受けて事務を行います。引受保険会社は、それぞれの引受金額により保険契約上の責任を負います。なお、引受保険会社等は変更されることがあります。
※ 基本保障保険(生命保険部分・損害保険部分)、医療保障保険、新・医療保障保険・重病克服支援制度の保険期間満了日は、ご加入者(被保険者)が更新日時時点で加入資格を満たす直後の更新日の前日までです。

※ 退職後継続制度の保険期間満了日は、ご加入者(被保険者)が保険期間中に満期年齢(保険年齢)をむかえられた直後の更新日の前日までです。更新日時時点で満期年齢(保険年齢)に達している場合は継続加入できませんのでご注意ください。

■ 引受保険会社 明治安田生命保険相互会社(事務幹事)
日本生命保険相互会社
第一生命保険株式会社
明治安田損害保険株式会社(損害保険部分)

MY-A-21-他-008393

今月の脳トしは...
300を探せ!

わんだーらんど



問題

今回は300号記念、300を探せ!
3カ所あります。

★文字や図柄と重なっている部分以外にあります。

■応募方法■

メール(info@hot-hitotoki.com)かスマホ(QRコードから応募フォームへ)、またははがきで、①クイズの答え ②G倶楽部への感想または意見・要望 ③身の回りで起きたこと ④所属・氏名をご記入の上、10月31日(消印有効)までにお送りください。正解者の中から抽選で10名様に**共同購入人気商品(何になるかはお楽しみに!)**を進呈いたします。また、身の回りで起きたこと等はわんだーらんどに掲載させていただく場合がありますのでご了承ください。なお、**応募資格は、県庁生協組合員の方に限ります。**どしどしご応募ください。

応募はこちらのQRコードから▼



8月号の答え及び当選者

答え 1. Tの口の形 2. OとFの手の重なり
3. 音符の形

抽選の結果下記の方が当選されました

- 友松 瑛里(衛生環境研究所)
- 内田 萌美(中央児童相談所)
- 新井 大輔((教)管理課)
- 松井 優実(中央児童相談所北部支所)
- 萩原 聖徳(吾妻教育事務所)
- 櫻井 喬典(高校教育課)
- 三木 加奈子(道路整備課)
- 今井 良明(藤岡森林事務所)
- 阿部 明夫(群馬県農業公社)
- 鶴巻 雅男(林業試験場)

敬称略



● 来年87歳になる妻の母が、まだ免許更新をするつもりですが、心配です!!(H)

● 子どもと全力鬼ごっこをしていたら勢いよく転びました。大人になって両膝負傷は初めてです。と、いつか恥ずかしかったです。:(T)

● 家の芝のメンテナンスはまっっており、育てる芝から魅せる芝を目指しております。所々、調子が悪い芝生が散見され、色々な農薬を買って試しておりますが、張り替えた方が圧倒的に安いことは嫁には言えない。(K)

● 現場に出る時の日焼けが気になりアームカバーや首にタオルなど、徐々に重裝備になってきました。逆に暑いです。(F)

● 姪の子守で折り紙を始めました。You Tubeでいろいろ動画を見ていたら難解な折り紙にはまってしまう、たくさん作ったのですが姪が一番喜んだのは、いつも「鶴」でした。(K)

● 値上げ、物価高の話が多いです。昨年までは奥さんに「家庭菜園なんか、肥料代、苗代、手間を考えたら赤字の畑と馬鹿にされてしまいました。今年は胸を張って、キュウリ・トマト・ナスなどの夏野菜を台所に届けています。(M)

組合員さんの★身の回りで起きたこと



■発行/群馬県庁生活協同組合 〒371-8570 群馬県前橋市大手町一丁目1番1号 ■制作/G工房

●「G倶楽部」に関するご意見・ご要望は編集係までどうぞ

TEL.直通 027-221-4028・FAX027-221-4029 県庁大代表 TEL.027-223-1111 内線 4805-4806

●各種お問い合わせは

■売店(フォレスト21)TEL.027-223-8357(内線 4809・4810) ■食堂(ピープル21)TEL.027-223-1111(内線 4808)

■総務課 TEL.027-221-4028(内線 4805・4806)

■株式会社 ジーエスエス TEL.027-234-8864