

# G倶楽部

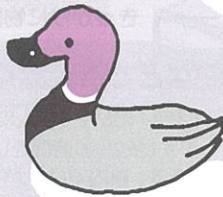
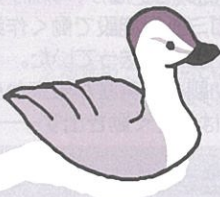
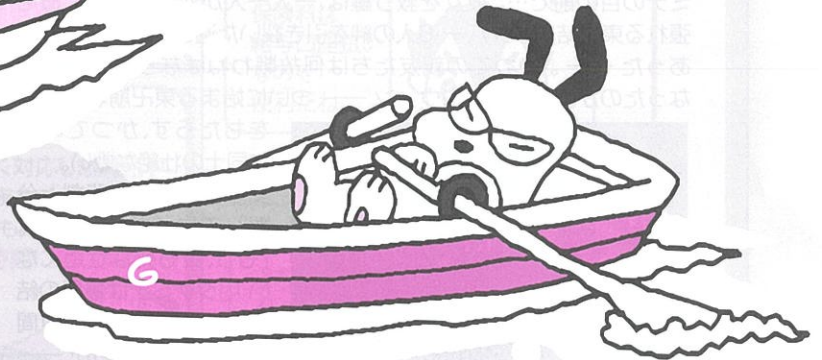
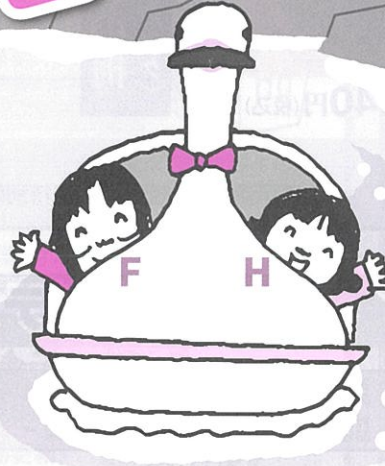
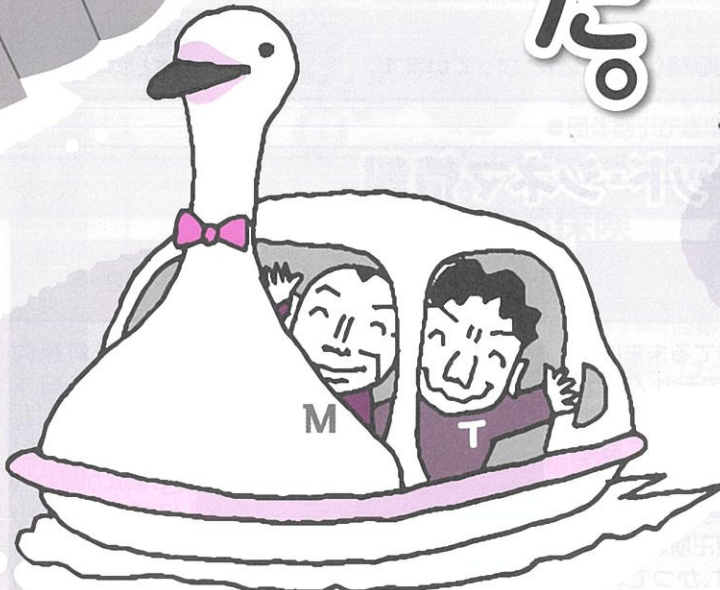
●ふれあい情報

4 2023  
月号  
Vol.306

## contents

- 02 ●共同購入  
群馬県産「かおるの梅」  
●ユナイテッド・シネマ情報
- 03 ●簡単クッキング  
鯖の菜種焼き  
●総務課からのご案内
- 04 ●指定店情報
- 05 ●ジーエスエス保険の旅  
主な取引商品のご案内
- 06 わんだーらんど

今年も春  
始まりました。



新築・リフォーム  
組合員特別割引・  
ギフト券プレゼント、  
まずは生協へ。  
必ずこちらから▼



県庁生協では、LINE公式アカウント限定の「緊急企画情報」や「旬な情報」をお届け!!

① 携帯電話を起動

② QRコードアプリをタップ

③ QRコードを読み取る。



★今月の登場人物は、総務課のメンバーです。

# Forest 21

フォレスト21 県庁地下1階

売店の  
おすすめ

「かおるの梅」は、梅を愛し、梅一筋に歩んできた岡田農園特製商品です。

本物にこだわり、木成完熟梅のみ使用し、低塩仕込み(塩抜きせず最初から7%の塩だけで漬け込み)天日に一粒一粒丹念に干し上げております。

無添加・無着色、甘味料・保存料(防腐剤)等は一切使用しておりませんので、食欲増進、疲労回復に安心してお楽しみいただけます。



県庁売店にて  
販売しています!



## 群馬県産「かおるの梅」

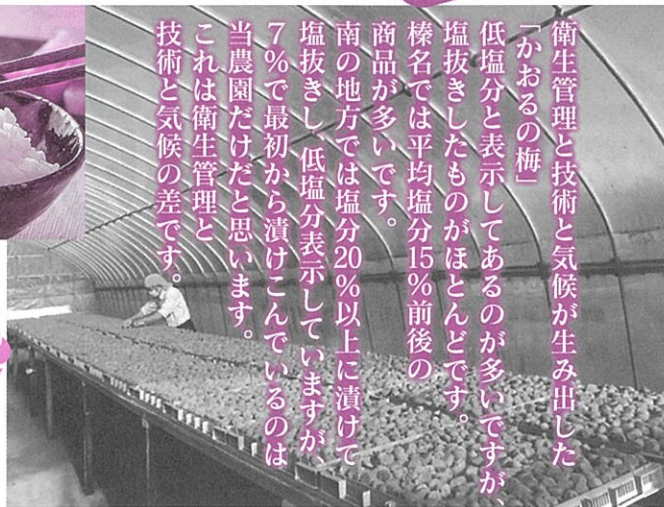


組合員価格 440円(税込)



1パックに大は15粒位、  
小は50粒位入っています。

かおるの梅  
(1パック)



衛生管理と技術と気候が生み出した「かおるの梅」  
低塩分と表示してあるのが多いですが、塩抜きしたものがほとんどです。  
標名では平均塩分15%前後の商品が多いです。  
南の地方では塩分20%以上に漬けて塩抜きし、低塩分表示していますが、7%で最初から漬けています。これは衛生管理と技術と気候の差です。

●表示価格は、組合員限定特別価格(消費税込)となっています。

生産者 岡田農園  
群馬県高崎市上里見町

## ユナイテッド・シネマ情報

4/21(金) より公開  
東京リベンジャーズ2  
血のハロウィン編 - 運命 -

「絶対え助けるから! 何度でも何度でも! ヒナが生きてる未来に辿り着くまで、絶対え折れねえから!」命を救えたはずの元カノ・ヒナタが凶悪化した東京社会によって再び殺された! しかも今度はタケミチの目の前で…。彼女を救う鍵は、一人一人が仲間のために命を張れる東卍結成メンバー 6人の絆を引き裂いた過去の悲しい事件にあった――。かつての親友たちは何故戦わねばならない運命になったのか。10.31ハロウィン ― ついに始まる東卍崩壊の危機



をもたらず、かつての親友同士の壮絶な戦い。交差する過去の悲劇と分裂していく仲間との絆。「もう、誰も死なせたくない!」タケミチは最悪の結末を止め、ヒナタと仲間の未来を救えるのか――

4/21(金) より公開  
ヴィレッジ ※PG12



夜霧が幻想的な、とある日本の集落・霞門村。神秘的な「薪能」の儀式が行われている近くの山には、巨大なゴミの最終処分場がそびえ立つ。幼い頃よりこの村に住んでいる片山優(横浜流星)は、美しい村にとって異彩を放つ、このゴミ処理施設で働いているが、母親が抱えた借金の支払いに追われ、ゴミ処理施設で働く作業員に目をつけられ、希望のない日々を送っていた。そんなある日、幼馴染の美咲が東京から戻ったことをきっかけに物語は大きく動き出す――

★詳しい公開情報は公式HPなどでご確認ください。

ユナイテッド・シネマ特別鑑賞券(グループチケット) 通常 1,800円 → 組合員限定 1,300円

地域機関の組合員の皆さまには、職場まで配達いたします(多少、お時間をいただく場合もあります)。

●特別鑑賞券は全国のユナイテッド・シネマでご利用いただけます。県内では「けやきウォーク前橋」内にございます。

# ピープル21 県庁地下1階 People21

今回は、これからは旬の「鱈」を使ったメニューを紹介します。  
俳句で春の季語として用いられる鱈を、卵の黄身を菜の花(菜種)に見立てた菜種焼き、  
ぜひお試しください。

## 簡単20分 クッキング



★クッキングの時間は、作業時間の目安です。

### 鱈の菜種焼き

#### 材料 (2人前)

- 鱈……………2切れ
- 醤油……………小さじ1
- 酒……………小さじ1
- きぬさや……………2枚
- 卵……………1個
- 砂糖……………小さじ1/2
- 塩……………少々
- 油……………少々



#### 作り方

- ① 鱈に醤油・酒をかけ、10分くらい置いて下味をつける。
- ② きぬさやの筋を取り下茹でし、千切りにする。
- ③ 卵をボールに割り、砂糖・塩・②を入れよく混ぜる。
- ④ 鍋に油を入れ熱し、③を入れ柔らかめのいり卵を作る。
- ⑤ ①の水分をふき、グリルで焼く。
- ⑥ 魚に8分目火が通ったら取り出し、皮を下にして④をのせて焼く。
- ⑦ 1～2分焼いたら取り出し、器に盛り付け完成。

1人前に含まれる栄養素	
カロリー	186 kcal
蛋白質	18 g
脂質	12.3 g
食塩相当量	1.2 g
カルシウム	25 mg



- ★ 鱈以外の魚や肉で作るのもおすすめです。
- ★ きぬさやは、好みの野菜に変えてもおいしく召し上がれます。
- ★ 付け合わせに、菜の花や筍などを添えると、春らしさが増します。

★食堂「ピープル21」 TEL.027-223-1111 〈内線 4808〉

## 総務課からのご案内

キャッシュレスの  
便利さ!

### ★県庁生協ICカード(組合員証)の発行をしています!

ICカードは事前にお金をチャージすることで現金不要で売店や食堂、一部の飲料自動販売機でお得にお買い物ができます。



### ★一般の生命保険が団体扱になります!

#### ●県庁生協グループ保険

多くの組合員様をご加入されることで保険料が割安になる生協独自の保険です。

#### ●一般の生命保険(団体扱)【随時加入・随時団体扱へ変更可能】

個人で保険料をお支払するよりも、給与口座払い(団体扱)にすることで保険料が割安になる場合がございます。



忘れずにご連絡を!

### ★こんなときには生協へご連絡を!

組合員様の情報を最新の状態にすることで、団体保険の募集や保険金請求がスムーズに進みます。住所変更や改姓、退職、復職になった場合は総務課までご連絡をください。

(個人情報のお取り扱いには十分注意しております)



★総務課 TEL.027-221-4028 (内線 4805・4806)

# 指定店情報

割引などの特典がありますので是非ご利用ください。  
ご利用の際は、「県庁生協組合員」の旨を伝え「組合員証」  
または「クーポン券付きチラシ」をお見せください。



<h3>ファッション等</h3>		<h3>婚活</h3>	
<h4>洋服の青山</h4> <p>全国の青山・オンラインストア</p> <ul style="list-style-type: none"> <li>●「AOYAMAタイアップカード」 入会表示価格から10%割引 タイアップCD 899 パスワード 796xx</li> </ul>	<h4>AOKI</h4> <p>全国のアオキ・オンラインショップ</p> <ul style="list-style-type: none"> <li>●お買い上げ総額から10%割引 + チラシ割引券併用できます。 クーポンコード gnkn1516</li> </ul>	<h4>ヒマラヤ</h4> <p>全国のヒマラヤ</p> <ul style="list-style-type: none"> <li>●専用の5%割引券が ございます。</li> </ul>	<h4>ツヴァイ</h4> <p>☎0120-390-281</p> <ul style="list-style-type: none"> <li>●入会初期費用1万円引き</li> </ul>
<h3>冠婚葬祭</h3>		<h3>インテリア・家具等</h3>	
<h4>コナカ</h4> <p>全国のコナカ</p> <ul style="list-style-type: none"> <li>●お買い上げ総額から10%割引 + チラシ割引券併用できます。</li> </ul>	<h4>ファイテン</h4> <p>イオンモール高崎店</p> <ul style="list-style-type: none"> <li>●当社ポイントカードに入会 1,000円以上で 毎回50ポイント</li> </ul>	<h4>オーネット</h4> <p>☎0120-13-5029</p> <ul style="list-style-type: none"> <li>●プレミアムプランは 入会金1万円引き</li> </ul>	<h4>東洋羽毛北関東販売</h4> <p>☎0120-970439</p> <ul style="list-style-type: none"> <li>●通常価格(税込)から 14~20%引き</li> </ul>
<h4>プリオコーポレーション</h4> <p>プリオパレス県内2か所 ヴィラデマリアー・ジュ県内2か所</p> <ul style="list-style-type: none"> <li>●新郎新婦衣装 30%割引</li> <li>●親御様衣装 30%割引</li> <li>●会場使用料 20%割引</li> </ul>	<h4>はせがわ</h4> <p>全国のはせがわ ☎0120-591-431</p> <ul style="list-style-type: none"> <li>●仏具・墓石 定価の5%引き</li> <li>●仏壇 定価の10%引き</li> </ul>	<h4>文具</h4> <h4>ハイノート</h4> <p>前橋店・高崎店・伊勢崎店</p> <ul style="list-style-type: none"> <li>●組合員カード提示で5%引き</li> </ul>	<h4>インテリア・家具等</h4>
<h4>アネーリ軽井沢</h4> <p>TEL.0267-41-4411</p> <ul style="list-style-type: none"> <li>●40名様以上の披露宴で 挙式全額OFF(最大20万円)+ ウェディングドレス割引(20万円)</li> </ul>	<h4>石のサンポウ</h4> <p>県内全店の石のサンポウ</p> <ul style="list-style-type: none"> <li>●墓石工事代 定価の10%引き</li> </ul>	<h4>デパート</h4> <h4>高崎高島屋</h4> <p>TEL.027-327-1111</p> <ul style="list-style-type: none"> <li>●5階ギフトサロンにて組合員証 のご提示でお買い物優待券を 発行。現金で3,000円以上の お買い物で5%引きとなります。</li> </ul>	<h4>眼鏡補聴器</h4>
<h4>メモリード</h4> <p>系列店全店 TEL.027-253-2209</p> <ul style="list-style-type: none"> <li>●衣裳 20%引き、 会場使用料 5万円引き 等</li> <li>●葬儀プラン 44万円</li> </ul>	<h4>ホテル</h4> <h4>ザ グランリゾート</h4> <p>全国のザ グランリゾート・提携 ホテル TEL.0570-00-1955</p> <ul style="list-style-type: none"> <li>●組合員限定価格 法人会員番号 THR114 パスワード g1068</li> </ul>	<h4>中古買取</h4> <h4>ブックオフオンライン</h4> <p>生協ホームページから 組合員専用のホームページへ</p> <ul style="list-style-type: none"> <li>●買取金額 10%UP</li> </ul>	<h4>板垣</h4> <p>県内全店</p> <ul style="list-style-type: none"> <li>●税込1万円以上の眼鏡一式 5%引き</li> <li>●補聴器本体全品 5%引き</li> </ul>
<h3>引越</h3>	<h4>アート引越センター</h4> <p>☎0120-0123-05</p> <ul style="list-style-type: none"> <li>●引越基本料金 20%引き</li> <li>●段ボール箱 最大30箱 等 特典コード: ん-995-06</li> </ul>	<h4>日本通運 群馬支店</h4> <p>TEL.027-388-8990</p> <ul style="list-style-type: none"> <li>●引越基本料金 20%引き</li> <li>●単身パック1基 1,000円引き</li> <li>●段ボール箱 30箱、紙テープ 2巻</li> </ul>	<h4>メガネトップ 眼鏡市場</h4> <p>県内全店の眼鏡市場</p> <ul style="list-style-type: none"> <li>●店頭表示価格から 5%引き</li> </ul>
<h3>賃貸・不動産</h3>	<h4>大和ハウスグループ 「D-room」</h4> <p>生協HP→チラシ→QRコード</p> <ul style="list-style-type: none"> <li>●仲介手数料を家賃の0.5か月分</li> <li>●不動産 購入・売却も</li> </ul>	<h4>積水ハウス不動産グループ 「シャーマゼン」</h4> <p>生協HP→チラシ→QRコード</p> <ul style="list-style-type: none"> <li>●QRコードから入ることにより、 資料 15日間無料</li> </ul>	<h4>自動車教習所</h4> <h4>前橋自動車教習所</h4> <p>☎0120-489-250</p> <ul style="list-style-type: none"> <li>●各教習料金から 10,000円引き(家族もOK) まずは県庁生協までご連絡ください</li> </ul>
<h3>セキュリティ</h3>	<h4>セコム上信越</h4> <p>☎0120-219-3788</p> <ul style="list-style-type: none"> <li>●成約特典としてクオカード 5,000円プレゼント</li> </ul>	<h4>ALSOK</h4> <p>群馬総合ガードシステム TEL.027-252-5454</p> <ul style="list-style-type: none"> <li>●セキュリティ契約で 警備料を1か月間サービス</li> </ul>	<h4>ローン</h4> <h4>提携パーソナルローン (損害保険ジャパン)</h4> <p>www.sjnk-c.co.jp/login/ ID:17699 パスワード GUNMA(半角)</p> <ul style="list-style-type: none"> <li>●WEB完結! 自動車ローン2.1%</li> </ul>
<h3>庭木・造園・芝刈り・草刈り</h3>	<h4>高崎松風園</h4> <p>TEL.027-347-2818 矢野</p> <ul style="list-style-type: none"> <li>●剪定等 庭木に関すること 10%引き</li> <li>●園芸ショップでのお買い物 組合員カード提示で 5%引き</li> <li>●造園・外構 3%引き</li> </ul>	<h4>シロアリ防除</h4> <h4>アサンテ</h4> <p>☎0121-557-419</p> <ul style="list-style-type: none"> <li>●シロアリ防除 10%OFF</li> </ul>	<h4>カーライフ</h4> <h4>ニッポンレンタカー</h4> <p>生協HPから 組合員専用のホームページへ</p> <ul style="list-style-type: none"> <li>●ワンデイスキップ利用で 一般価格から17~55%割引</li> </ul>
<h3>各指定ハウジング業者のご利用で</h3> <ul style="list-style-type: none"> <li>●組合員特別割引の他に 新築祝い品ギフト券 5万円</li> <li>●リフォーム利用御礼品 ギフト券 3千円~3万円 (契約金額50万円以上の場合に額に応じて)を進呈</li> </ul> <p>★先ずは、県庁生協にご連絡ください。</p>	<h4>ホームクリーニング</h4> <h4>おそうじ本舗</h4> <p>☎0120-249-115</p> <ul style="list-style-type: none"> <li>●定価の 10%引き</li> <li>●お電話時に県庁生協組合員 割引利用を伝える</li> </ul>	<h4>自動車購入</h4> <h4>自動車購入紹介制度</h4> <ul style="list-style-type: none"> <li>●損害保険会社の強力ネットワーク を通じて優良ディーラーを 紹介することで、有利な条件で ご購入を検討できます。</li> </ul> <p>★県庁生協まで ご連絡ください。</p>	

★売店「フォレスト21」 TEL.027-223-8357 (内線4809・4810)

# ジーエスエス 第22回

## きもろうとあんこ 保険の旅



ジーエスエス 真下

### 「主な取扱商品のご案内」の巻

① 新年度になりました。GSSではどんな保険商品を取扱ってるの？

② ご紹介しましょう。

体中の節々が固く感じませんか？



心捕神シリーズ 香危人

### 個人の生活にかかわる保険

**自動車保険**

- 今までの割引(等級)がそのままです。団体扱にできます。
- 団体扱には割引が適用されます。
- ご本人、配偶者、同居の親族、別居の扶養親族のお車も対象です。

いつでもご加入いただけます！  
満期到来時、新車購入時等にご一報ください。  
最適なプランをおすすめします。

### 火災保険

- 団体扱で月払、年払、集団扱で長期一括払のお支払いができます。
- 団体扱、集団扱には割引が適用されます。
- 火災だけでなく、補償タイプも様々です。

いつでもご加入いただけます！  
満期到来時、新築時、転居時等にご相談ください。  
ニーズに合わせたご提案をさせていただきます。



**家族の保険**

- 24時間、ケガを中心として新型コロナウイルス、自転車乗車中のケガと賠償、その他日常生活における様々なリスクに備えられます。
- 団体割引が適用されています。

### 仕事に起因する保険

#### 公務員賠償責任保険

- 公務員ならではの「住民訴訟」や「民事訴訟」のリスクに備える保険です。
- 6月募集、保険期間8月1日から1年(自動更新)



団体割引が適用されています。  
加入をお忘れの方も途中加入できます！

**看護職賠償責任保険**

- 看護業務での賠償責任リスクに備える保険です。
- 10月募集、保険期間1月1日から1年(自動更新)

### 生命保険

#### がん保険 医療保険

- 多様化したがん治療に幅広く対応した商品や病気やケガに備える商品があります。
  - ご家族を被保険者とした場合も対象となります。
- 随時加入、契約開始は加入時期によります。

団体扱でご契約いただけます。  
お気軽にご相談ください！



③ 保険料は給与口座払いなので便利だね。

④ 本年度も保険の旅をよろしくお申し込み上げます！  
がんばろー！

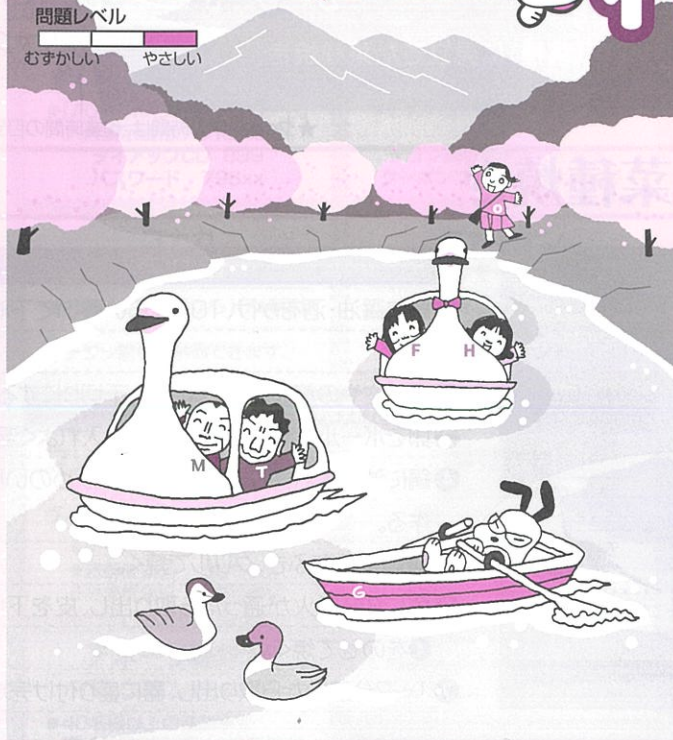
詳しくは、ジーエスエスまでご相談ください。

つづく...

今月の脳トしは...  
間違い探し?



# わんだーらんど



問題レベル  
むずかしい やさしい

## 問題

間違い探し、3カ所です。  
今回のレベルは「やさしい」です。ぜひ挑戦を!!  
★「間違い」は文字や図柄と重なっている部分以外にあります。

## ■応募方法■

メール(info@hot-hitotoki.com)かスマホ(QRコードから応募フォームへ)、またははがきで、①クイズの答え ②G倶楽部への感想または意見・要望 ③身の回りで起きたこと ④所属・氏名をご記入の上、4月30日(消印有効)までにお送りください。正解者の中から抽選で10名様に**共同購入人気商品(何になるかは楽しみに!)**を進呈いたします。  
また、身の回りで起きたこと等はわんだーらんどに掲載させていただく場合がありますのでご了承ください。なお、**応募資格は、県庁生協組合員の方に限ります。**どしどしご応募ください。

応募はこちらの

QRコードから▼



## 2月号の答え及び当選者

答え 1. Kの右袖 2. Nの鬼の目 3. Sのパンツの柄

## 抽選の結果下記の方が当選されました

- 田中 里奈(心臓血管センター) ● 金井 芽香(高崎行政県税事務所) ● 糸井 直之(桐生森林事務所)
  - 外丸 恵利(小児医療センター) ● 城田 忍(伊勢崎保健福祉事務所) ● 鶴木 ゆかり(がんセンター)
  - 高橋 初美(群馬県埋蔵文化財調査事業団) ● 小板橋 敬明(太田土木事務所) ● 田村 理貴(廃棄物・リサイクル課)
  - 近藤 康人(群馬産業技術センター繊維工業試験場)
- ※3月現在の所属です。 敬称略

## 組合員さんの★身の回りで起きたこと

- 東京で一人暮らしのイビキくらいがマンじりです。子供、隣人の騒が煩くて眠れないとのこと。母さんの母音を小言をで、転居することに。親の懐子不知(一) 24時間
- 映画料金サービスで、聞かされるたびに。ペアのうちどちらかが50才以上で割引料金というのがありました。50才を少し超えた友人と2人で「身分証明書の提示をって言われるのかな?」とドキドキしていました。ところが見事にスルー。年相応に見られたことに複雑な思いがしました。(N)
- 人生で初の冬キャンプ。寒さは厳しかったです。空気が澄んでいて、心地よい時間でした。ただ、朝起きたら2Lのペットボトルが完全に凍ってソツとしました。(K)
- 学生時代から40年近く使っていたトースターが壊れて買い換えることになりました。今度買うトースターの寿命と自分の寿命とどちらが長いのかと考えてしまいました。(M)
- 下の双子がもうすぐ小学生に入学するので、嫁は色々準備で忙しそう。下手に関与すると機嫌を損ねるので、静止していますが、恐らくこれが最善策と思っが、皆さんどうですか?(K)
- 先日、犬の飼い主についてのセミナーを聞いてきました。自分がいかにダメ飼い主かを知り知らされる1日で疲れました。いつかは、犬に褒められる飼い主になりたい。(J)
- 娘(2歳)溺愛のパパが禁断の質問「パパとママどっちが好き?」→娘の返答「まは!」空気の読める子だと褒めていました。(N)

ママ大好きだから  
ママ



発行/群馬県庁生活協同組合 〒371-8570 群馬県前橋市大手町一丁目1番1号 ■制作/G工房

●「G倶楽部」に関するご意見・ご要望は編集係までどうぞ

TEL.直通 027-221-4028・FAX027-221-4029 県庁大代表 TEL.027-223-1111 内線 4805-4806

●各種お問い合わせは

■売店<フォレスト21>TEL.027-223-8357(内線 4809・4810) ■食堂<ピープル21>TEL.027-223-1111(内線 4808)

■総務課 TEL.027-221-4028(内線 4805-4806)

■株式会社 ジーエスエス TEL.027-234-8864