

G倶楽部

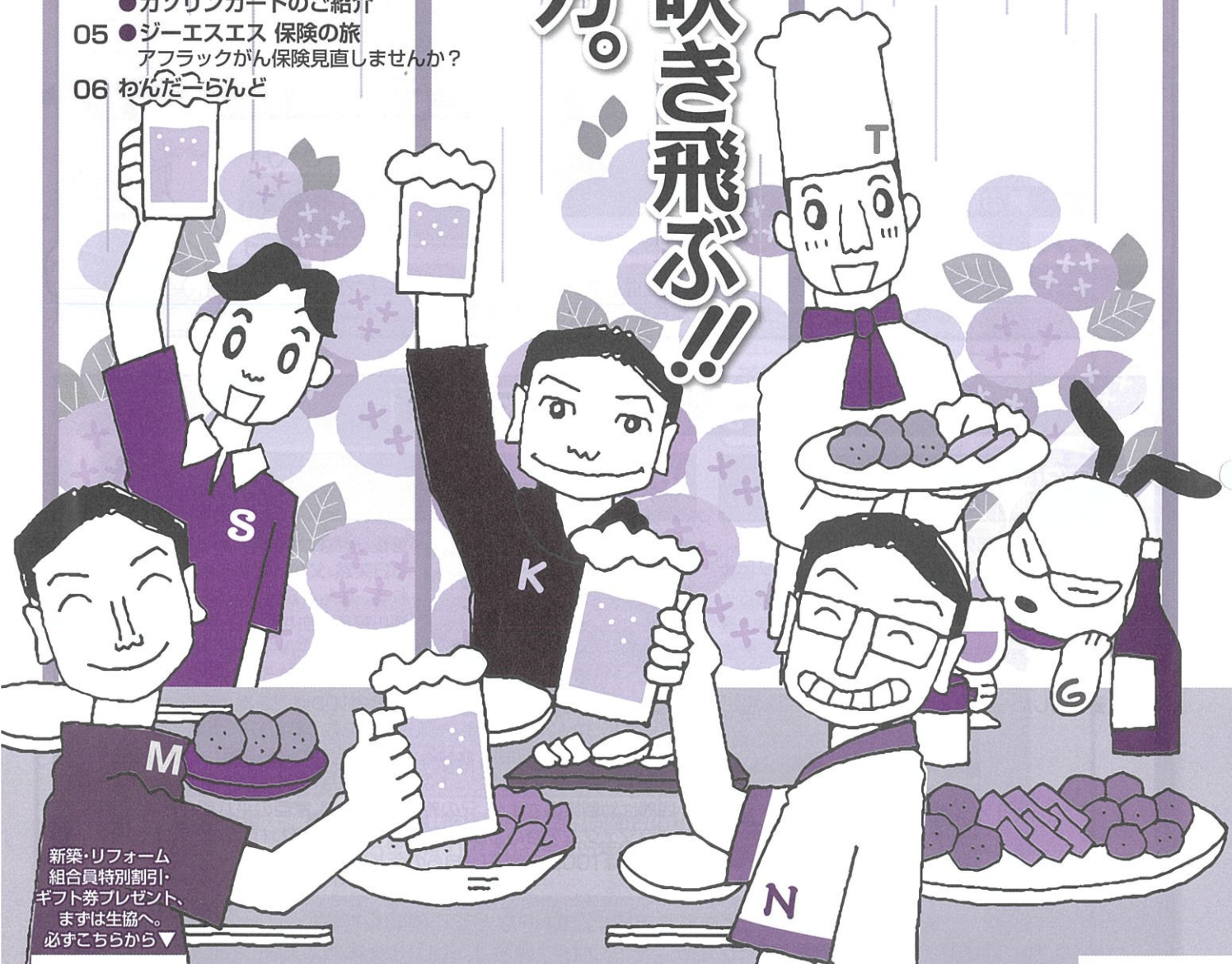
●ふれあい情報

6 2023
月号
Vol.308

contents

- 02 ●共同購入
ぐんま県産 プラム
●ユナイテッド・シネマ情報
- 03 ●簡単クッキング
じゃがいもと海老のガーリック炒め
●「暑気払い」ご予約 承ります!
- 04 ●指定店情報
OKURA CLUB&HOTELS
住友不動産
●ガソリンカードのご紹介
- 05 ●ジーエスエス 保険の旅
アフラックがん保険見直しませんか?
- 06 わんだーらんど

梅雨が吹き飛ばす!! 過ぎし方。



新築・リフォーム
組合員特別割引・
ギフト券プレゼント、
まずは生協へ。
必ずこちらから▼



県庁生協では、LINE公式アカウント限定の「緊急企画情報」や「旬な情報」をお届け!!

1 携帯電話を起動

2 QRコードアプリをタップ

3 QRコードを読み取る。



Forest 21

フォレスト21 県庁地下1階

売店の
おすすめ



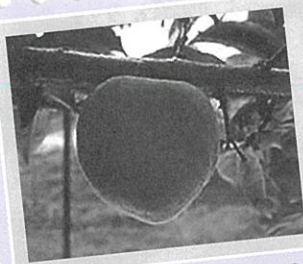
ぐんま県産の採れたてプラムはいかがでしょうか!?

産地直送ならではのフレッシュな旬の味をお楽しみください!

群馬県産 プラム (高崎市下里見)

産地
直送
配達方法

榛名山麓の清らかな水と空気と太陽の恵みを受けたプラム!

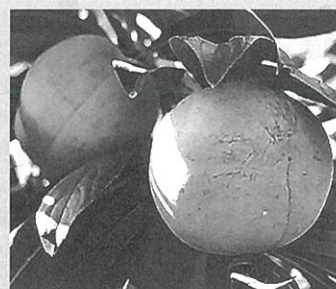


● 紅りょうぜん

3,080円(税・送料込)

【特徴】
酸味がやや強く鮮やかな赤色。
ふっくらとした円形。

■ お届け:7月上旬



● ソルダム

3,080円(税・送料込)

【特徴】
食感は柔らかめで果汁が多い。
甘みと酸味のバランスが絶妙!

■ お届け:7月中旬

● 太陽

3,780円(税・送料込)

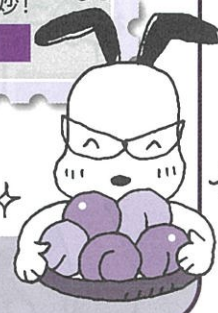
【特徴】
甘みと適度な酸味があって熟す
につれておだやかにります。

■ お届け:8月中旬



生産者:カネカ果樹園
高崎市下里見

お届け
しまーあ♡



- 詳細は、職場回覧チラシまたは、ホームページをご覧ください。
- 職場回覧後、ホームページからご注文いただけます。〈写真はイメージです〉

ユナイテッド・シネマ情報

6/2(金)
より公開 怪物

大きな湖のある郊外の町。
息子を愛するシングルマザー、生徒思いの学校教師、そして無邪気な子供たち。それは、よくある子供同士のケンカに見えた。しかし、彼らの食い違う主張は次第に社会やメディアを巻き込み、大事になっていく。そしてある嵐の朝、子供たちは忽然と姿を消した一。



6/23(金)
より公開 大名倒産



越後・丹生山藩の鮭売り・小四郎はある日突然、父から衝撃の事実を告げられる。なんと自分は、〈松平〉小四郎一徳川家康の血を引く、大名の跡継ぎだと! 庶民から一国の殿様へと、華麗なる転身…と思ったのもつかの間、実は借金100億円を抱えるワケありピンボロ藩だった!? 先代藩主・一狐齋は藩を救う策として「大名倒産」つまり藩の計画倒産を小四郎に命じるが、実は全ての責任を押し付け、小四郎を切腹させようとしていた…! 残された道は、100億返済か切腹のみ! 小四郎は幼馴染のさよや、兄の新次郎・喜三郎、家臣の平八郎らと共に節約プロジェクトを始めるが、江戸幕府に倒産を疑われ大ピンチ! 果たして小四郎は100億を完済し、自らの命と、藩を救うことができるのか!?

★公開延期となることがあります! 公式HPなどでご確認ください。

ユナイテッド・シネマ特別鑑賞券(グループチケット) 通常 1,900円 → 組合員限定 1,300円

地域機関の組合員の皆さまには、職場まで配達いたします(多少、お時間をいただく場合もあります)。

★特別鑑賞券は全国のユナイテッド・シネマでご利用いただけます。県内では「けやきウォーク前橋」内にございます。

★売店「フォレスト21」 TEL.027-223-8357 〈内線4809・4810〉

People21

簡単20分 クッキング



今回は、旬のじゃがいもを使用したメニューを紹介します。
ぷりぷりの海老とホクホクのじゃがいも、にんにく香るガーリック炒め。ぜひ、お試しください。

★クッキングの時間は、作業時間の目安です。

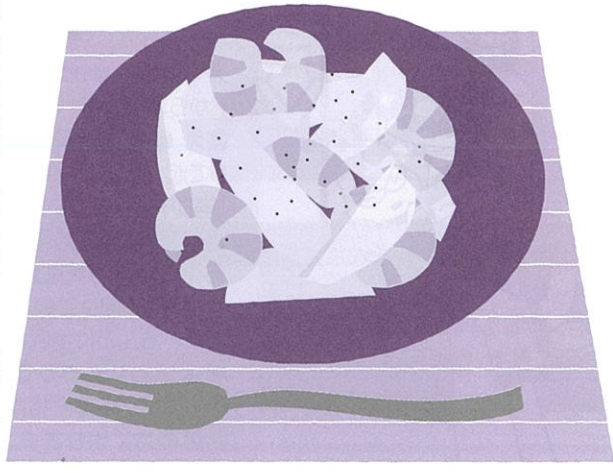
じゃがいもと海老のガーリック炒め

材料 (2人前)

- じゃがいも……………200g
- むき海老……………100g
- A ●オリーブオイル……………大さじ2
- A ●おろしにんにく……………小さじ1
- A ●輪切り唐辛子……………少々
- 塩、胡椒……………少々

1人前に含まれる栄養素

カロリー	200kcal	食塩相当量	1.6g
蛋白質	12.6g	カルシウム	38mg
脂質	12.4g		



作り方

- ①じゃがいもを洗い皮をむき、芽を取る。
- ②①を半分に切り、5mmくらいのスライスにし、水にさらす。
- ③②の水を切り、電子レンジで1～2分加熱して軽く火を通す。
- ④鍋にAを入れ火にかけ、香りが出てきたら③のじゃがいも・海老を入れ炒める。
- ⑤海老に火が通ったら、塩・胡椒で味付けし、器に盛り付け完成。



- ★海老は、かたくり粉・塩でもんでから水洗いすると、臭みや汚れがよく取れます。
- ★ブロッコリーや玉ねぎなど好みの野菜を足すのもおすすめです。
- ★仕上げにバターやごま油を加えるなどのアレンジもおすすめです。



暑気払いご予約 承ります!

おすすめ!

2時間 飲み放題コース

(アルコール・ソフトドリンク各種)

3,800円

(税込み)

- ビール ■ワイン ■日本酒
- 焼酎 ■ウイスキー
- ノンアルコールビール

1日1組 限定



- 利用時間 16:00 ~ 19:45 (利用時間内で2時間以内のご利用となります) 20:00閉店
- 利用人数 20名様以上からご利用できます。

★詳しくは、県庁生協 ピープル21 まで、お問い合わせください
★HPでも紹介していますので、ぜひご覧ください。

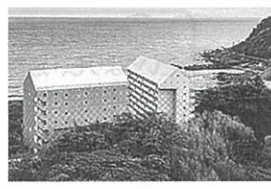
OKURA CLUB & HOTELS
会員制リゾートホテル



プリンセス富士河口湖



エレガント白浜



エレガント伊豆



ご予約は、県庁生協HP 指定店から
■法人ID: THR114 ■パスワード: g1068

新規指定店のご紹介！

—信用と創造—



様々な事業展開で得たノウハウを、
注文住宅や新築そっくりさんに生かし、
洗練されたデザイン、高品質な設備をご提案。



- 新築/建物本体価格3%引き
- リフォーム/3%引き

お取次ぎ等のご連絡は県庁生協まで

★売店「フォレスト21」 TEL.027-223-8357〈内線4809・4810〉

♪ ガソリンカードのご紹介♪

県庁生協では、県内主要5社と提携した個社専用カード(●)と
全国共通カード(■)の取り扱いをしています。

対象業者

- 群自然 ● サンワ ● 三山石油 ● 群馬興産 ● 両毛丸善 ■ エネオス ■ 出光

■ 高速道路内SSでは、そのSSの価格となります。

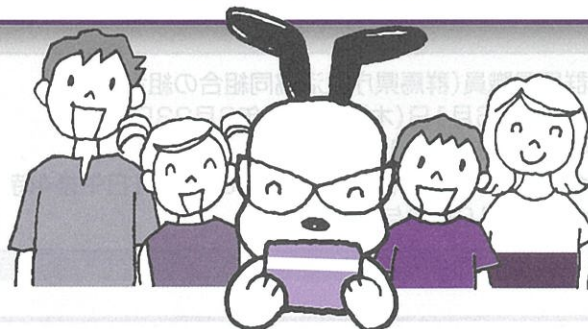
ガソリンカードは、ガソリン給油だけでなく、洗車・車検・軽油・灯油
オイル交換・タイヤ交換でも、ご利用できます。

お支払いは、**給料口座払いで便利!**

ご本人はもちろん、ご家族のガソリン代金を給料口座払いでお支払いできます。

入会金・年会費は無料!

▼QRコードから
申込出来ます。



ぜひ、この機会に
ガソリンカードを
お申し込み、
ご利用ください!

★総務課 TEL.027-221-4028〈内線 4805・4806〉

ジーエスエス 第24回

まもろうとあんこ 保険の旅

「アフラックがん保険見直しませんか？」の巻



①

がん保険の補償内容を何年も見直しをしていない方

Affac

がんの治療は入院というよりも、「通院」で行うことがメインとなっています。見直しをしていない場合、現在のご加入内容では十分な補償が得られない場合があります。

ジーエスエス林 6月の花「バラ」

現在の治療方法は通院で治療する機会が多くなり、「入院」が主な従前のがん保険ですと十分な補償といえません。



NEW

「生きる」を創る
がん保険

WINGS

現在ご加入のがん保険を生かして、「診断給付金」「通院給付金」「手術の補償」「抗がん剤治療の補償」「先進医療特約」等を追加して補償を最新化しませんか？

「いつでも」
ご相談を承っております。
ぜひ見直しましょう！



②

補償だけでなくがんの悩みもサポート相談ができるそうだよ！

6月に公務員賠償責任保険をご案内します!!

近年、公務員の訴訟リスクは高まっています。職員個人やその業務に起因する訴訟により、経済的損失を被る可能性があります。万が一の「住民訴訟」や「民事訴訟」に備えましょう。

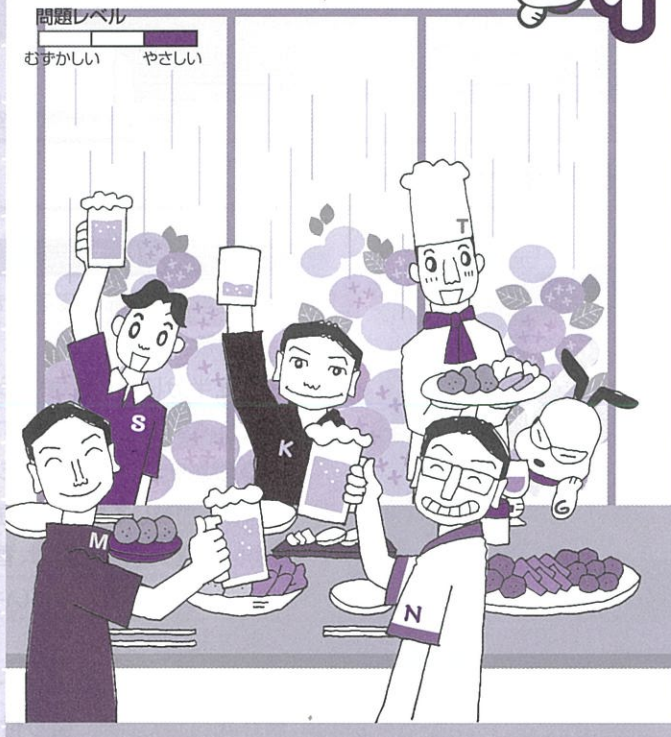
- 加入対象者 ■群馬県職員(群馬県庁生活協同組合の組合員)
- 募集期間 ■令和5年6月1日(木)～令和5年6月23日(金)
- 申込締切日 ■令和5年6月30日(金)
- 保険期間 ■令和5年8月1日午後4時～令和6年8月1日午後4時
- 保険料払込方法 ■令和5年10月給与口座払い



つづく...

今月の脳トしは...
間違い探し?

わんだーらんど



問題レベル
むずかしい やさしい

問題

間違い探し、3カ所です。
今回のレベルは「やさしい」です。ぜひ挑戦を!!
★「間違い」は文字や図柄と重なっている部分以外にあります。

応募方法

メール(info@hot-hitotoki.com)かスマホ(QRコードから応募フォームへ)、またははがきで、①クイズの答え ②G倶楽部への感想または意見・要望 ③身の回りで起きたこと ④所属・氏名をご記入の上、6月30日(消印有効)までにお送りください。正解者の中から抽選で10名様に共同購入人気商品(何になるかは楽しみに!)を進呈いたします。また、身の回りで起きたこと等はわんだーらんどに掲載させていただく場合がありますのでご了承ください。なお、応募資格は、県庁生協組合員の方に限ります。どしどしご応募ください。

応募はこちらのQRコードから▼



4月号の答え及び当選者

答え 1. スワンボートの蝶ネクタイ有無
2. 手前のカモの色 3. 0の立ち位置

抽選の結果下記の方が当選されました

- 八木 柊一朗(沼田土木事務所) ●渡邊 敦美(小児医療センター) ●佐鳥 隆志(群馬県土地改良事業団体連合会)
- 蜂須 和馬(心臓血管センター) ●富永 明子(県民健康科学大学) ●高橋 敦子(渋川保健福祉事務所)
- 今井 菜摘(道路管理課) ●中尾 朋恵(中央児童相談所) ●堀口 真紀(精神医療センター)
- 長谷川 裕美子(がんセンター)

敬称略



「アイエーイ」
「おーい」
「おーい」

- 気分転換にイヤフォンをつけ、スマホのBluetoothで音楽を聴こうと思いついて、流しても何も聞こえない...すると、隣にいたおじいちゃんの様子がおかしい。「なんだーなんだーおぼけが歌ってるぞー」と騒ぎ出した。なんと、おじいちゃんのつけていた補聴器が私のBluetoothで勝手に反応して、勝手にロックを聴いていました。(一)
- 夏に向けて少しダイエットをしようと思ったのですが、外は寒いので近くのショッピングセンターの中を歩くことになりました。(K)
- 久々にライブに行つて腕を振り続けていたら翌日から肩の付け根に痛みが。毎週ライブ行けば筋肉ついて痛くなるんでしょか。(M)
- マスクを外すタイミングをみている今日この頃。といつもまだ花粉症なので外したくても外せませんが。(M)
- 2歳の息子がお手伝いブームです。ゆでたまごの殻を剥いたり、洗濯機に洗剤を入れたりしてくれまふ。見ているとヒヤヒヤすることもありまふが、一生懸命な姿が可愛いです。(N)

娘が来月、20歳になります。ずっと一緒にお酒を飲みたいねと誕生日に初めて飲む予定で、とても楽しみです。(H)

組員さんの★身の回りで起きたこと



発行/群馬県庁生活協同組合 〒371-8570 群馬県前橋市大手町一丁目1番1号 ■制作/G工房
●「G倶楽部」に関するご意見・ご要望は編集係までどうぞ
TEL.直通 027-221-4028・FAX027-221-4029 県庁大代表 TEL.027-223-1111 内線 4805-4806

- 各種お問い合わせは
- 売店〈フォレスト21〉TEL.027-223-8357(内線 4809・4810) ■食堂〈ピープル21〉TEL.027-223-1111(内線 4808)
- 総務課 TEL.027-221-4028(内線 4805・4806) ■株式会社 ジーエスエス TEL.027-234-8864