

予告広告

本物件は、本広告を行い取引を開始するまで契約または予約のお申し込みは一切応じられません。またお申し込みの順位の確保に関する措置は講じられません。予めご了承ください。(2026年2月販売開始予定)

※本広告は、当物件のホームページで行う予定です。掲載予定時期／2026年2月

▶物件の詳細はこちらから

群馬セキスイハイム

検索

▶ホームページアドレス
<https://gs816.jp/bunjyou/>

資料請求・現地見学予約開始

Smart Heim City



ROSE TOWN II

スマートハイムシティ前橋ローズタウンII

絆を紡ぐ未来のまち スマートハイムシティ 前橋ローズタウンII

第一期宅地分譲19区画OPEN

「絆を育む街」前橋ローズタウンの想いを受け継ぎ、
『前橋ローズタウンII』が新たな進化を遂げて誕生します。
家族の成長を育み、安心を未来へとつなぐ、
新しい暮らしがここに始まります。

全94区画

※掲載の航空写真は、2025年6月に当該分譲地東側から撮影したもので、一部CG加工を施しています。

『前橋ローズタウンII』は
防犯性と安全性をさらに高めたまちづくり
全邸蓄電池標準採用のスマート仕様で
どの世代も安心の“未来の暮らし”を叶えます。

安心・安全の街

絆を紡ぐ未来のまち

環境を
シェアする街

家族の笑顔が
広がる街

※前橋ローズタウン街並み(2020年11月撮影)



カーナビ検索住所「群馬県前橋市富田町1773-8 コメリパワー前橋店」付近

現地見学会開催中・資料請求受付中!

資料請求
見学予約はコチラ

ご見学予約の際は
ご希望日の3日前までに
ご予約ください。

「前橋ローズタウンII」を選択し
「職場からのご紹介」に
チェックを入れ
企業名を入力してください。



ご新規様限定 ご来場WEB予約特典

事前にWEB予約の上、
ご来場当日アンケートにご記入いただくと

※特典は当社にご登録のない新規のお客様で家づくりを検討されている方に限ります。※1世帯につき1特典となります。
※ギフト券は後日郵送になります。※他の来場特典との併用はできません。

Amazonギフトカード

6,000円分 プレゼント!



Land Plan

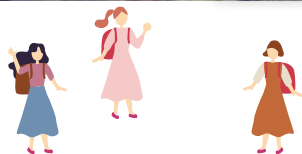
販売区画 19区画

「理想の暮らしを、確かな品質で。」

安心のセキスイハイム施工で、
家族の理想をかたちにする住まいづくりが
始まります。



※街並み完成予想パース



Life Information

買い物施設が車で3分圏内。
充実した環境と閑静な街並みが
毎日の暮らしを豊かに彩ります。

さらに周辺には病院や公園も多く、利便性の高い立地です。



ツルヤ ローズタウン店

とりせん ローズタウン店

コメリパワー 前橋店

前橋市立桂萱中学校

東ローズタウン公園

谷地沼親水公園

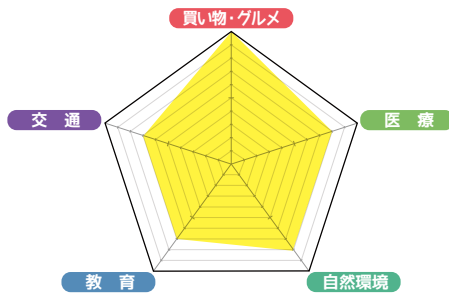
[全体区画図]



・・・建築条件付宅地分譲区画

※掲載の全体区画図は、計画段階図面を基に描き起こしたものであり、
実際とは異なる場合があります。

[前橋ローズタウンⅡ 5大ポイント評価]



買い物・グルメ

- コメリパワー 前橋店 ……車 1分(~350m)
- ツルヤ ローズタウン店 ……車 2分(~800m)
- とりせん ローズタウン店 ……車 2分(~750m)
- カワチ薬品 前橋ローズタウン店 ……車 3分(~1,300m)

医療

- おおさわ歯科医院 ……車 2分(~600m)
- 中嶋小児科医院 ……車 4分(~1,800m)
- 江木町クリニック ……車 5分(~2,400m)
- 群馬県立心臓血管センター ……車 6分(~2,900m)
- 善衆会病院 ……車 10分(~4,600m)

自然環境

- 東ローズタウン公園 ……徒歩 9分(~650m)
- ローズタウン中央公園 ……徒歩 10分(~800m)
- 谷地沼親水公園 ……車 5分(~2,200m)
- 荻窪公園(あいのやまの湯) ……車 10分(~4,800m)

教育

- 前橋市立桂萱小学校 ……徒歩 20分(~1,600m)
- 前橋市立桂萱中学校 ……自転車 25分(~4,100m)
- 愛泉保育園 ……車 9分(~4,100m)
- 前橋市立桂萱保育所 ……車 8分(~4,000m)
- 認定こども園 江木幼稚園 ……車 4分(~1,900m)

交通・公共機関

- 上毛電鉄上毛線「江木」駅 ……車 5分(~2,300m)
- 「ローズタウン東」バス停 ……徒歩 8分(~600m)
- 北関東自動車道 駒形IC ……車 15分(~7,400m)

※各施設までの距離は、分譲地と各施設までの最長距離を表示しております。
※徒歩分数は1分を80mとして計算しており、端数は切り上げております。

【スマートハイムシティ前橋ローズタウンⅡ全体物件概要】■取引態様:売主■所在地:群馬県前橋市富田町1674-1他■主要交通:上毛電鉄上毛線「江木駅」まで約2,300m■総区画数:94区画■私道負担:無■地目:宅地■用途地域:準工業地域■設備:水道(公営水道)、電気(東京電力)、汚水・雑排水(公共下水道)、雨水(宅内浸透)※オーバーフロー分は道路側溝■道路幅員:(分譲地周辺)東側11.5m、西側8.0m、南側15.0m(アスファルト舗装)、(分譲地内)6.0m、8.0m(内歩道2.0m)(アスファルト舗装)■土地権利:所有権(建築条件付宅地物件概要)■建ぺい率・容積率:60%・200%■開発面積:30,491.32㎡■開発許可番号:第06-0278号(令和7年1月14日)■販売区画数:19区画■敷地面積:214.32㎡(64.83坪)~272.75㎡(82.50坪)※確定測量後、変更になる場合があります。■工事完了年月:2025年12月■販売価格:未定■給水加入金+工事手数料=110,000円+15,000円(20mm)※当分譲地は、良好な環境保全を目指したデザインガイドラインが定められており、建物の形態、構造、敷地、配置、外構等に一定の制限があります。※建物建築にあたり、PV+HEMS+蓄電池の設置を条件としています。

【予告広告】本広告を行い、取引を開始するまでは、契約及び予約のお申し込みは一切できません。また、申し込み順位の確保に関する措置は講じられません。予めご了承ください。(2026年2月末販売開始予定)■物件概要作成日:2026年1月29日■広告有効期限:2026年2月末日

(公社)全日本不動産協会会員 (公社)不動産保証協会会員 (公社)首都圏不動産公正取引協議会加盟 宅地建物取引業免許:群馬県知事(13)第2222号
建設業許可:群馬県知事(特-6)第8211号 一級建築士事務所登録:群馬県知事2020号

群馬セキスイハイム株式会社

住宅企画部

▶お問い合わせはコチラ

TEL.0120-816-170

本社/〒371-0805 群馬県前橋市南町3-35-3 セキスイハイムビル ■TEL/027-220-1211

■営業時間/9:00~17:30 ■定 休 日/水・日曜日